

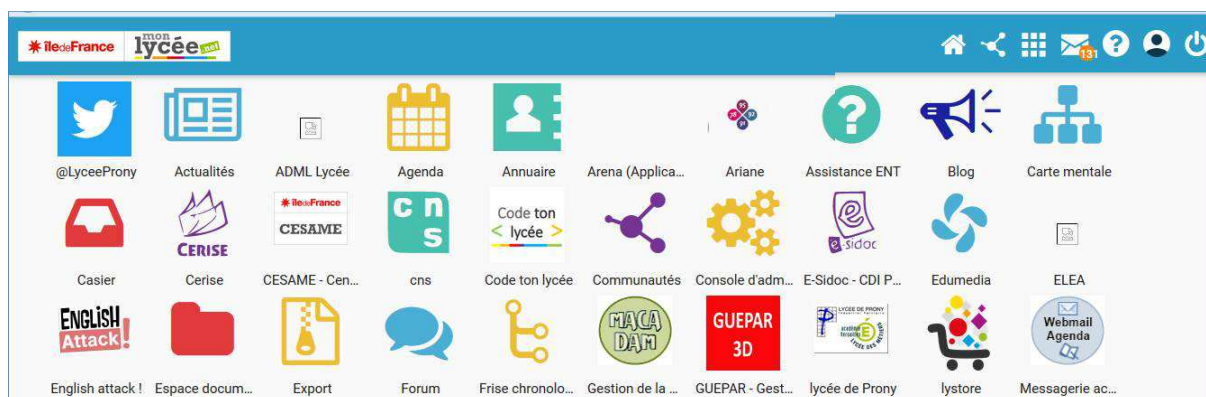
PRESENTATION DE L'APPLICATION GUEPAR GESTION UNIFIEE DES ETABLISSEMENTS ET DU PATRIMOINE REGIONAL

ACCES A L'APPLICATION

L'accès à GUEPAR3D se fait par monlycee.net en utilisant les identifiants ENT:

Les navigateurs certifiés sont Mozilla Firefox (version 3.6 et supérieures) et Google Chrome (version 6 et supérieures).

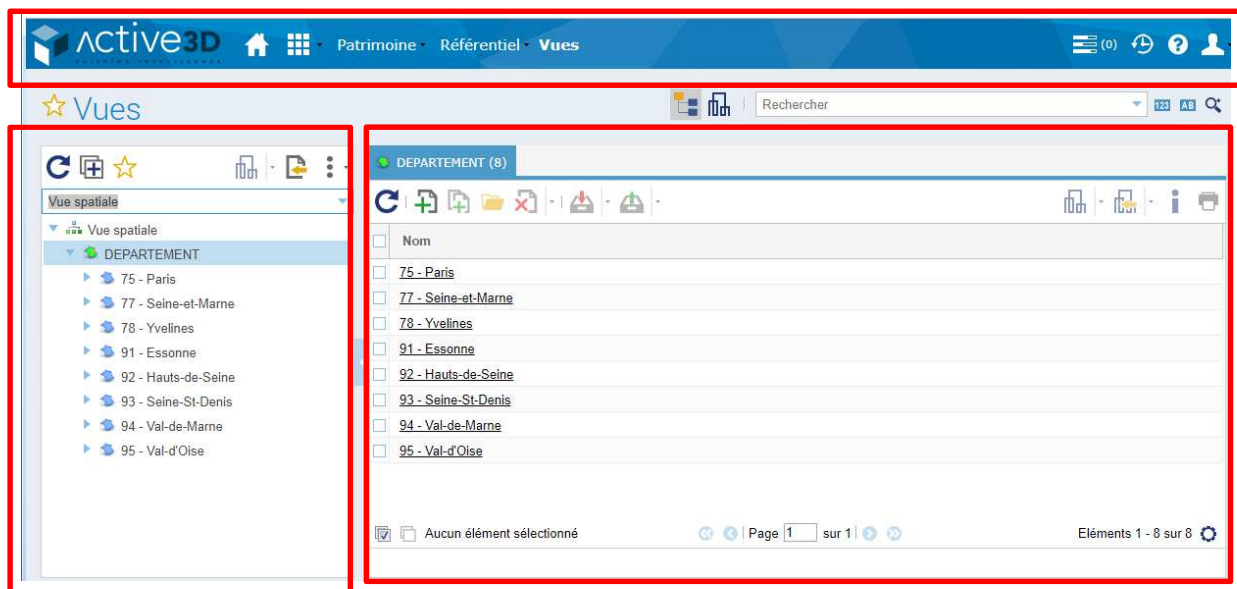
Vous trouverez l'icône d'accès à GUEPAR3D dans « mes applis ».



Il faut noter qu'en fonction de vos droits d'accès, certains éléments des menus peuvent différer de ces notices.

CONSULTER LE PATRIMOINE

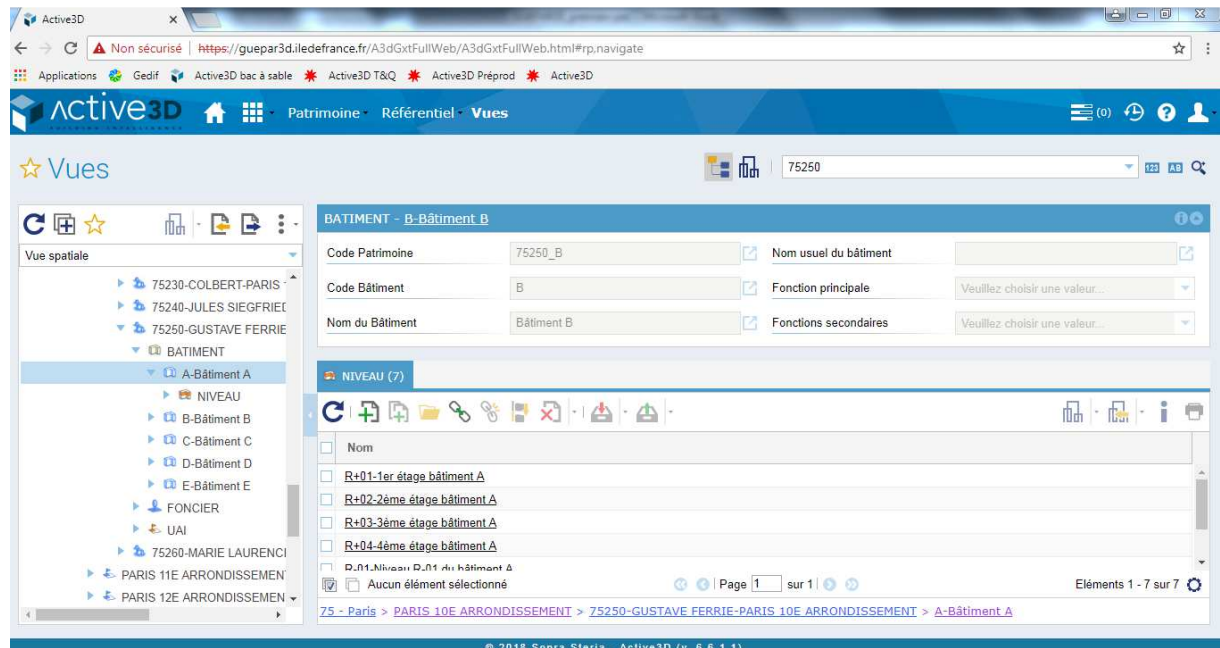
L'ÉCRAN PRINCIPAL SE DECOMPOSE EN TROIS ZONES :



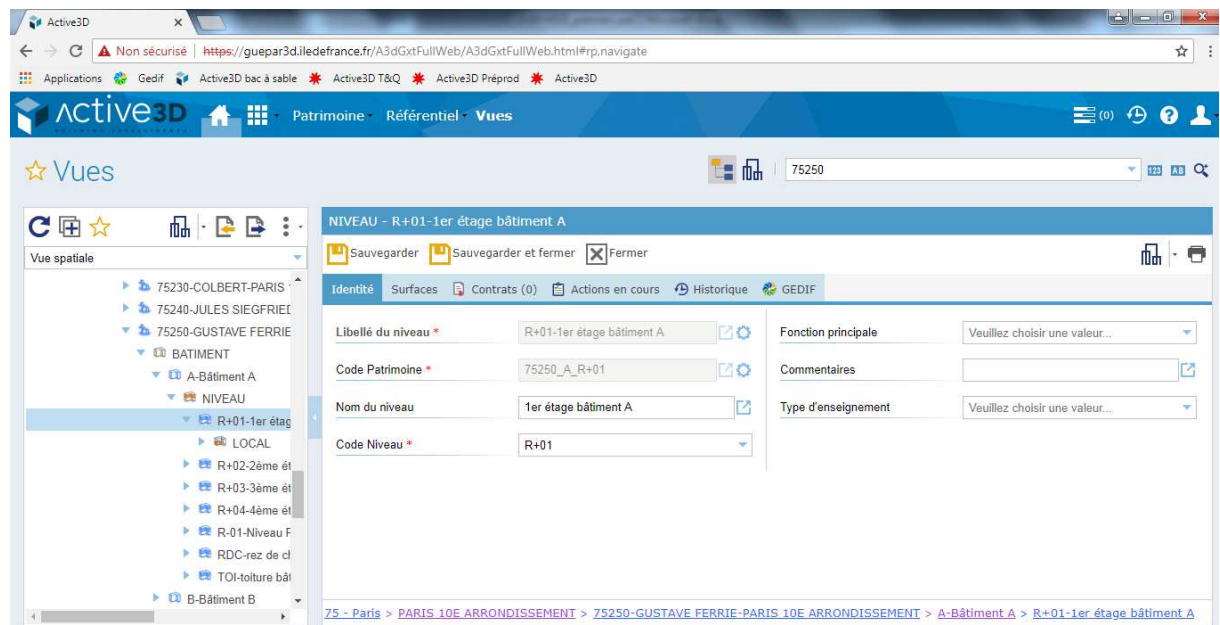
- La barre supérieure : barre de navigation des modules et fonctionnalités
- La partie gauche de l'écran : accès aux différentes vues du patrimoine et leur arborescence
- La partie droite de l'écran : zone d'affichage des données de la vue ou de l'élément de patrimoine sélectionné

AFFICHER LES DONNEES

Un clic simple sur un élément de patrimoine dans l'arborescence affiche dans la partie droite les éléments situés sous ce niveau de patrimoine (un clic sur un département, cela affichera les sites, sur un site seront affichés les bâtiments, sur un bâtiment cela affichera les niveaux, sur un niveau, cela affichera les locaux...)



Un double-clic ouvrira la fiche objet de l'élément de patrimoine.

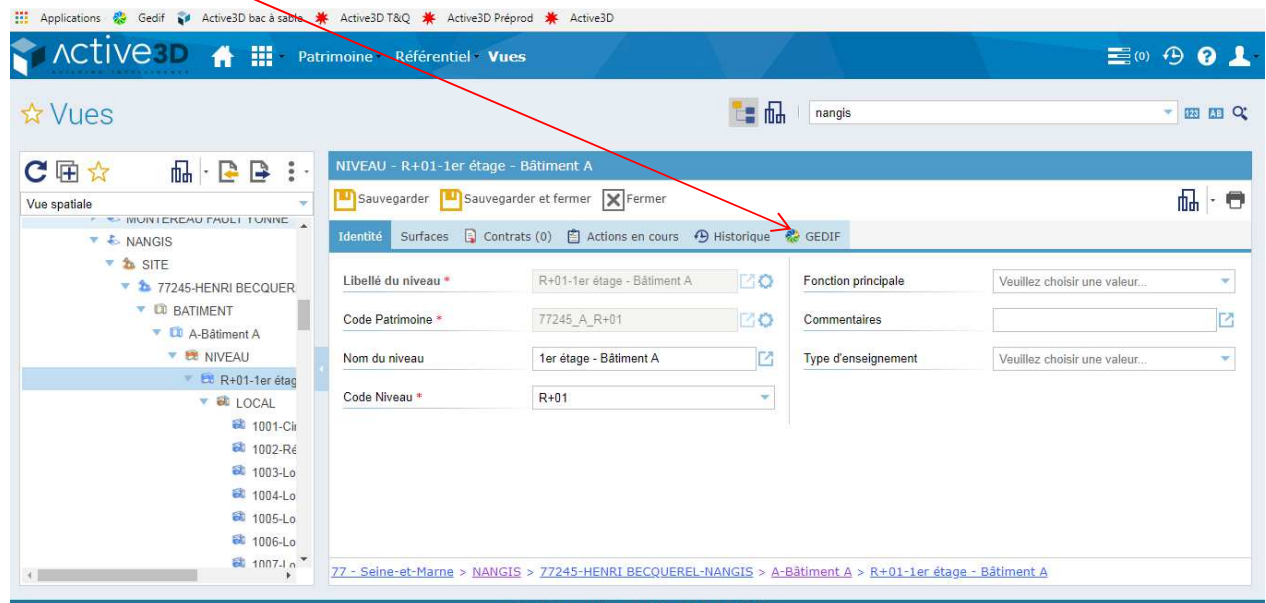


Pour information, les onglets sont différents selon le type d'élément de patrimoine sélectionné.

DOCUMENTS DANS LA GED

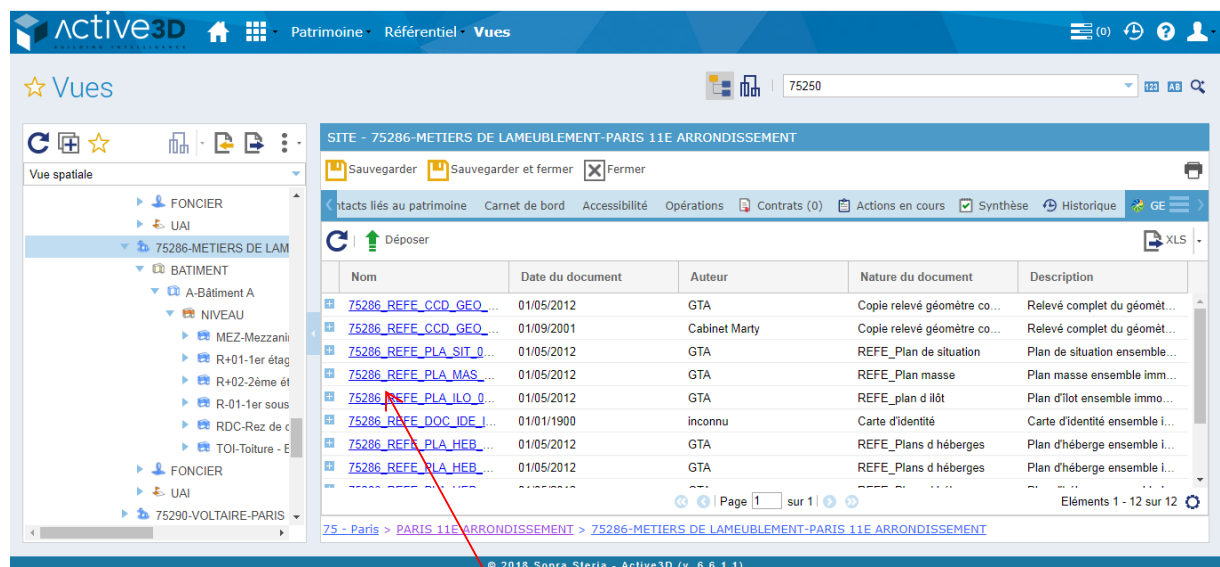
Comme précédemment, l'application Guepar contient des documents, notamment des plans de géomètre, les tableaux de surfaces, des photos des établissements, ou bien des documents fonciers tels les permis de construire, qu'il est possible de télécharger.

Pour cela, il faut aller sur une fiche de patrimoine et se positionner sur le dernier onglet, « GEDIF ».



Les relevés complets de géomètres, les plans de situation et de masse sont stockés au niveau SITE.

Les coupes et façades se trouvent au niveau des bâtiments.
Les plans de niveaux sont sur l'élément NIVEAU.



Pour télécharger les documents ou plans, double-cliquez sur le lien qui vous intéresse, et le document se téléchargera automatiquement.

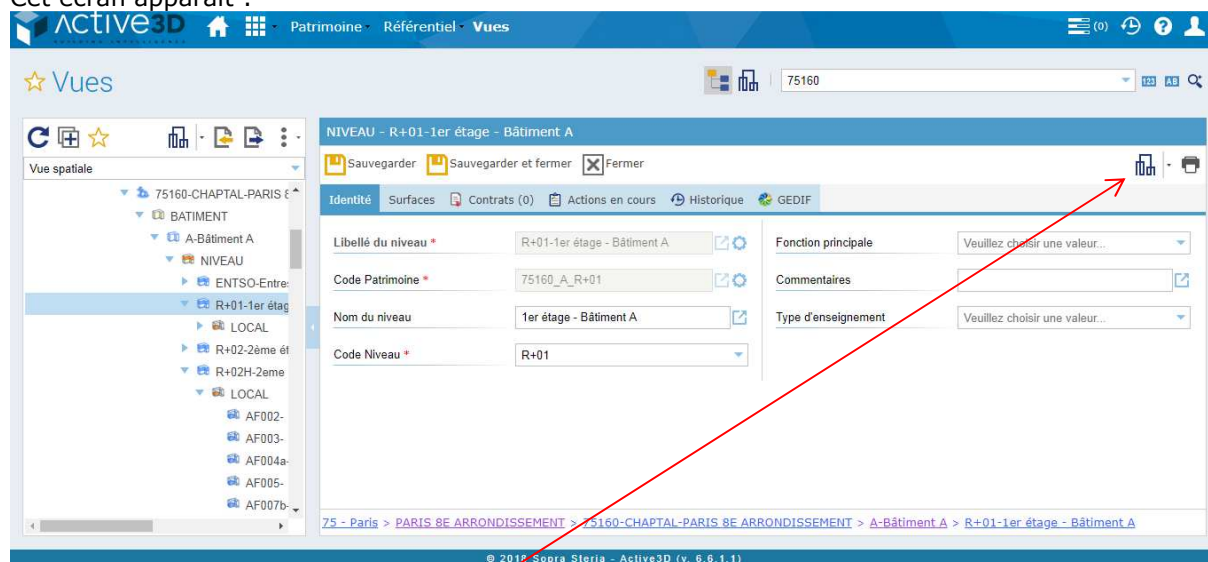
Vous retrouverez votre document dans le répertoire « mes téléchargements » de votre ordinateur.

AFFICHER LES PLANS DYNAMIQUES

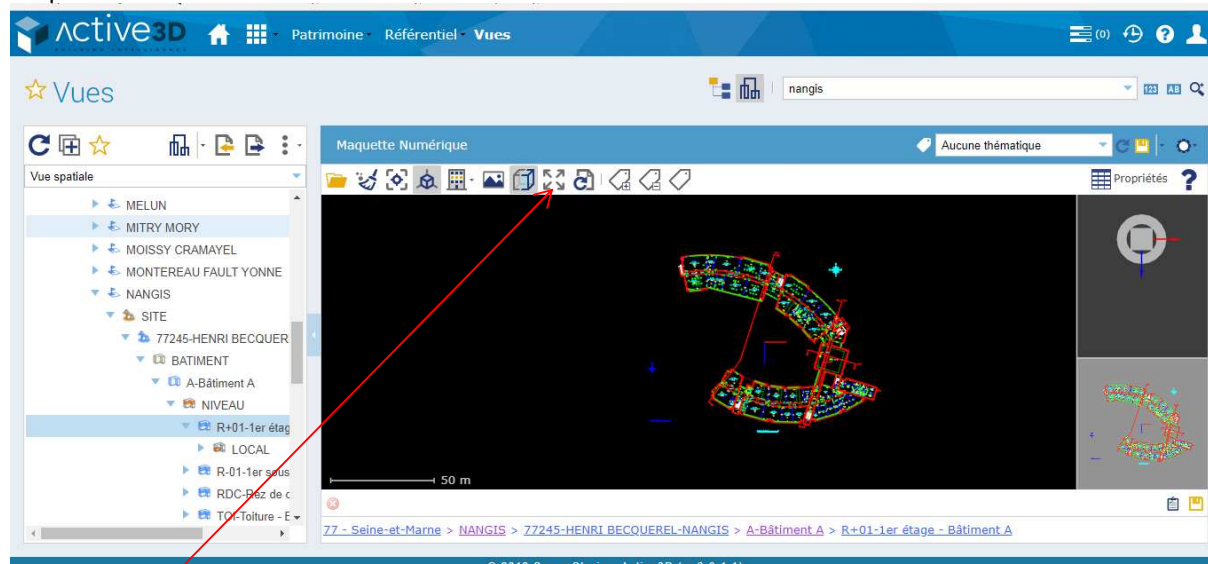
Les plans dynamiques sont des plans en lien avec la base de données. Lorsque l'on clique sur un local, ou sur un équipement, cela permet de visualiser les données en lien avec ce local ou cet équipement, et permet la coloration du plan en fonction des attributs (les cartes thématiques, que nous voyons plus loin dans la notice).

Pour accéder aux plans «dynamiques de l'application, il faut se positionner sur un élément NIVEAU de l'arborescence et double-cliquer dessus.

Cet écran apparaît :



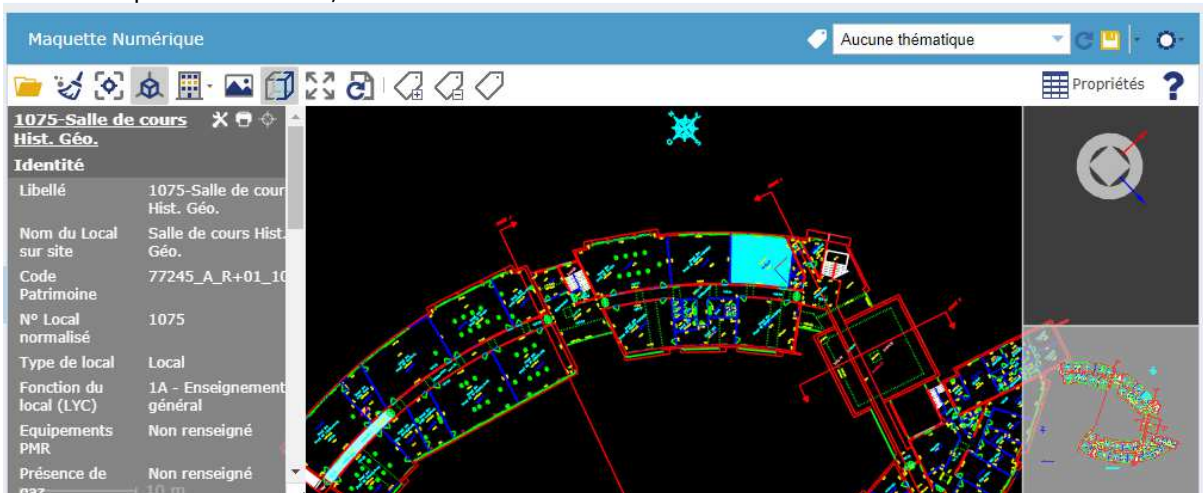
Cliquez sur cette icône :



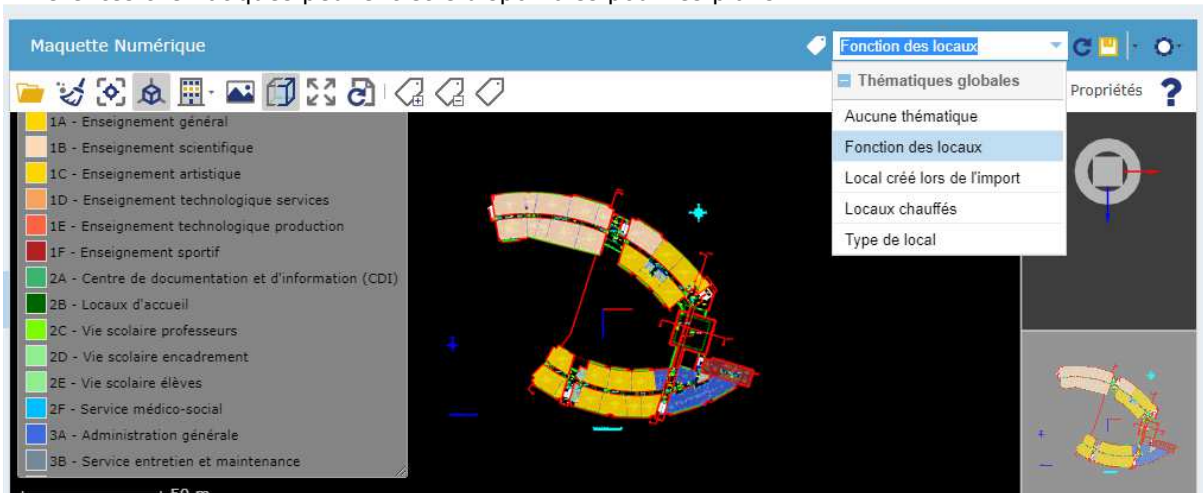
Cette icône permet de passer en mode plein écran (appuyer sur la touche « échap » pour sortir du mode plein écran).

La molette de votre souris permet de zoomer/dézoomer sur le plan.
En maintenant le bouton droit enfoncé, vous pouvez déplacer le plan.

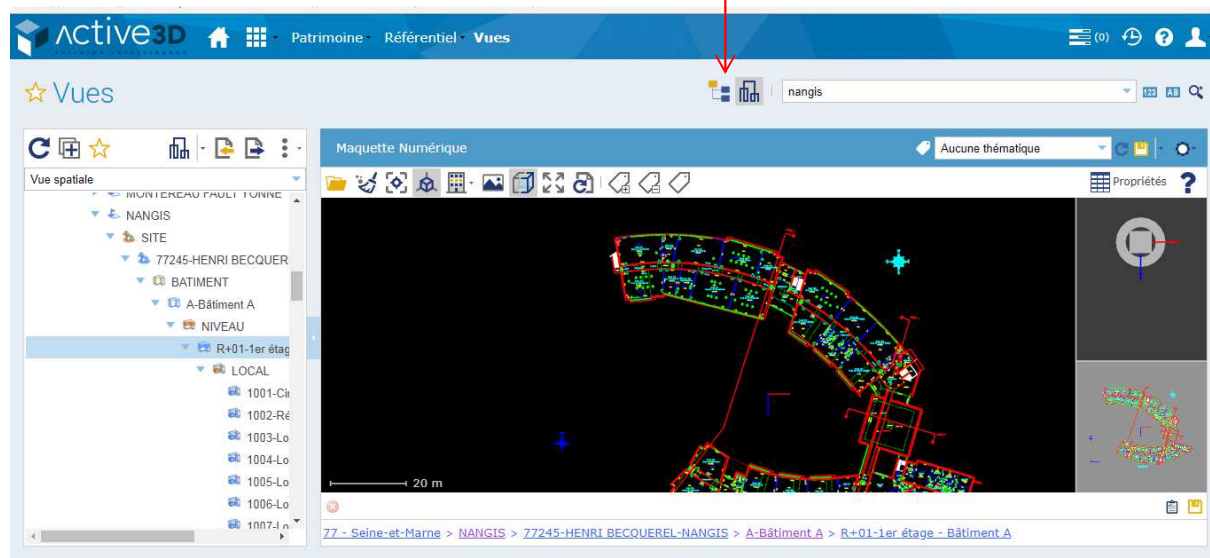
Si vous cliquez sur un local, vous avez accès à la liste de ses attributs :



Différentes thématiques peuvent être disponibles pour les plans :



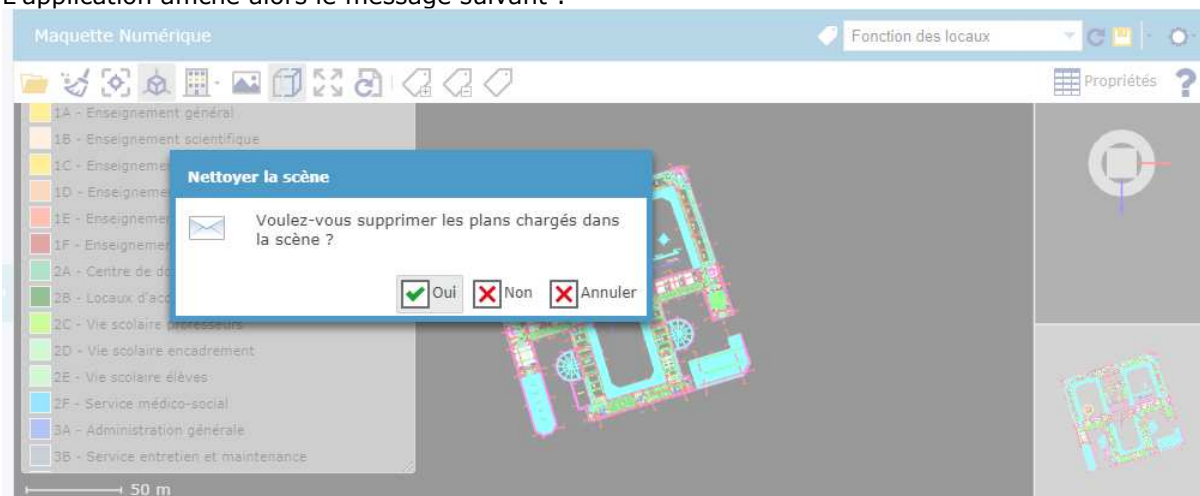
Pour quitter la vue graphique, cliquez sur ce bouton :



Si vous souhaitez changer de plan, il faut quitter la vue graphique, sélectionner le niveau souhaité, et

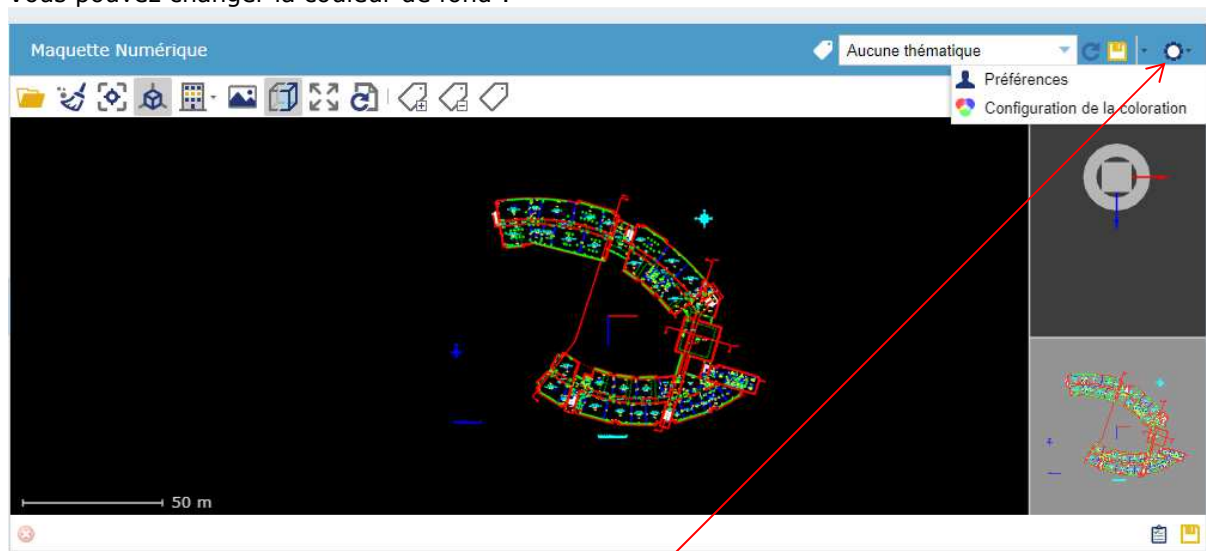


cliquer à nouveau sur le bouton .
L'application affiche alors le message suivant :



Cliquez sur « oui », et le plan va se recharger.

Vous pouvez changer la couleur de fond :



Cliquez sur l'engrenage, puis sur « préférences ».