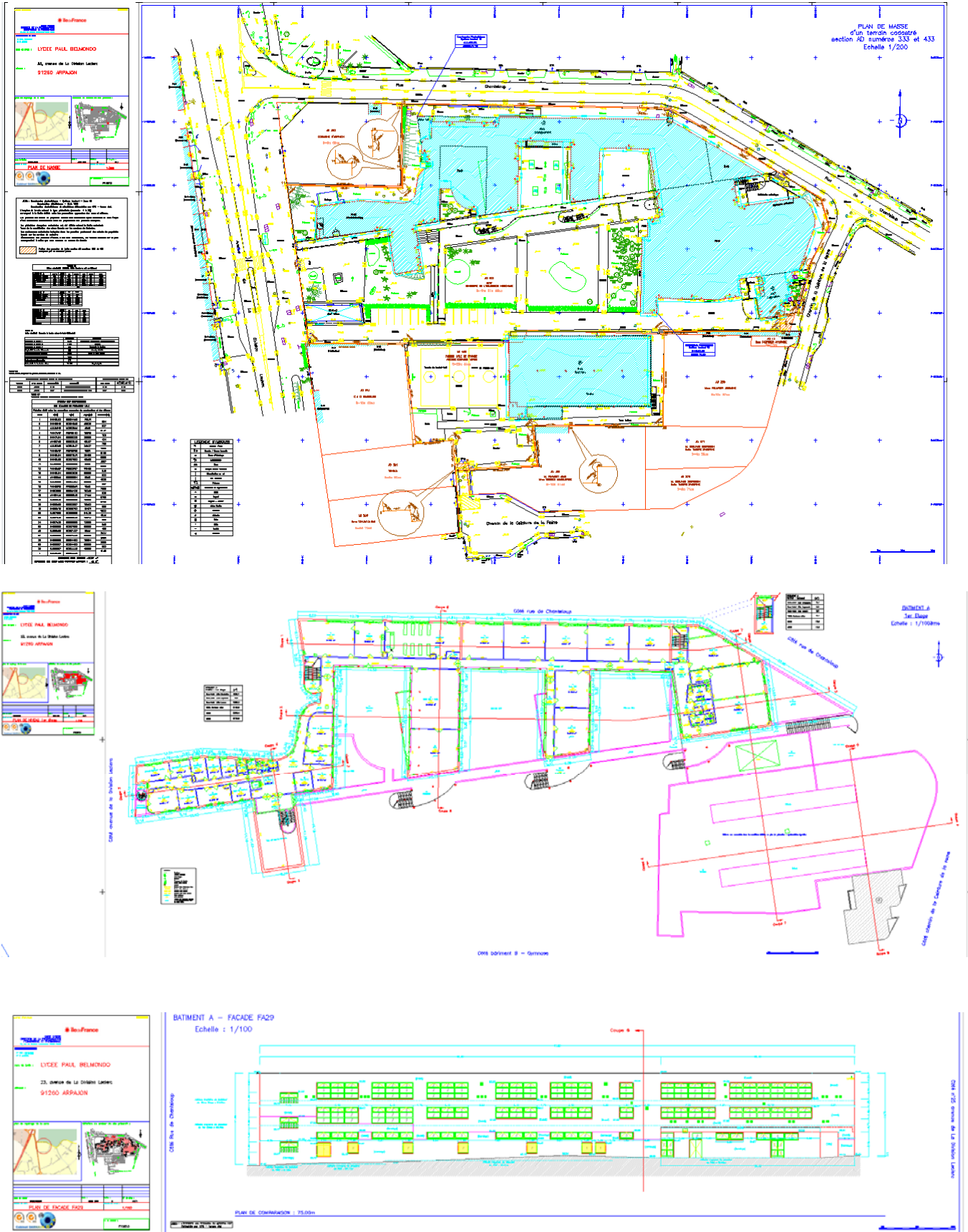



○ **Présentation des types d'informations disponibles dans GUEPAR :**

GUEPAR3D stocke et gère des informations patrimoniales de différentes natures :

- **Des plans issus de relevés de géomètres** (plan masse, niveaux, coupes, façades)





- **Des photos**


 CONSEIL REGIONAL D'ÎLE DE FRANCE
 POLE LYCEES

REPORTAGE PHOTOGRAPHIQUE DU LYCEE ROBERT SCHUMAN

2, Rue de l'Embarcadère - Charenton-le-Pont - 94220
 Code EI : 94081 Code UAI : 0941974K

Bâtiment D, N°40



Bâtiment D, N°41

94081 - Charenton-le-Pont - Lycée Robert SCHUMAN
 Reportage photographique de décembre 2019

- **Des tableaux de surfaces** (intérieures, extérieures)

TABEAU N° 1
Tableau récapitulatif des Locaux et Surfaces Utiles

NB : les surfaces des espaces dont la hauteur sous-plafond est inférieure à 1,80m, sont indiquées dans la colonne spécifique prévue, et ne sont pas comptabilisées dans la Surface Utile Totale.

EI	BÂTIMENT	NIVEAU	N° REPERAGE GEOGRAPHIQUE	NOM USUEL	CATEGORIE DANS LA NOMENCLATURE	SURFACE UTILE (m²)				HAUTEUR (m)		Surface globale	Type de local	Fonction Activité SD		
						SI - Circulations	SI - LOGEMENTS V compris surface de circulation interne au logement	SI - Locaux	SI - locaux dont HSP > 1,80 m.	TOTAL (4-5-6)	HSP				HSPF	
9550	A	Fu01	91	Revue A10				17,36			2,88	A	A	17,36 Local	11 - Administration générale	021
9550	A	Fu01	92	Département		43,63		43,63		2,87	A	A	43,63 Circulation			022
9550	A	Fu01	93	Département		43,26		43,26		2,86	A	A	43,26 Circulation			023
9550	A	Fu01	94	Palais		91,51		91,51		3,42	A	A	91,51 Circulation			024
9550	A	Fu01	95	Sauvages		35		35,00		2,93	A	A	35,00 Local	17 - Locaux techniques généraux		025
9550	A	Fu01	96	Salle de classe A101		19		43,40		43,40	2,80	A	A	43,40 Local	18 - Enseignement général	026
9550	A	Fu01	97	Salle de classe A102		19		47,50		47,50	2,80	A	A	47,50 Local	18 - Enseignement général	027
9550	A	Fu01	98	Salle de classe A103		19		47,40		47,40	2,80	A	A	47,40 Local	18 - Enseignement général	028
9550	A	Fu01	99	Salle de classe A104		19		46,00		46,00	2,80	A	A	46,00 Local	18 - Enseignement général	029
9550	A	Fu01	100	Salle de classe A105		19		48,70		48,70	2,80	A	A	48,70 Local	18 - Enseignement général	030
9550	A	Fu01	101	Salle de classe A106		19		47,80		47,80	2,80	A	A	47,80 Local	18 - Enseignement général	031
9550	A	Fu01	102	Palais			6,70	6,70		3,43	A	A	6,70 Circulation			032
9550	A	Fu01	103	Salle de classe A107		19		47,30		47,30	2,80	A	A	47,30 Local	18 - Enseignement général	033
9550	A	Fu01	104	Revue A108		19		23,10		23,10	2,80	A	A	23,10 Local	18 - Enseignement général	034
9550	A	Fu01	105	Salle de classe A109		19		30,70		30,70	2,80	A	A	30,70 Local	18 - Enseignement général	035
9550	A	Fu01	106	PL Local technique A110		19		1,90		1,90	A	A	1,90 Local	19 - Salles d'attente générales		036
9550	A	Fu01	107	PL Local technique		19		6,70		6,70	A	A	6,70 Local	19 - Salles d'attente générales		037
9550	A	Fu01	108	Salle de classe A111		19		30,30		30,30	2,81	A	A	30,30 Local	18 - Enseignement général	038
9550	A	Fu02	209	A112			94,40	94,40		2,82	A	A	94,40 Circulation	19 - Enseignement général		039
9550	A	Fu02	210	Département		35,20		35,20		3,43	A	A	35,20 Circulation			040
9550	A	Fu02	211	Palais		91,51		91,51		3,43	A	A	91,51 Circulation			041
9550	A	Fu02	212	Sauvages		35		35,30		2,76	A	A	35,30 Local	17 - Locaux techniques généraux		042

TABLEAU N°3

Tableau récapitulatif (SU, SHON, SHOB, Surface de plancher, Emprise au sol) par Bâtiment

Ce tableau sera fourni en fichier Excel et par ailleurs inséré dans le plan MASSE dans sa version grand format

VB - L'emprise au sol, en référence à l'article R 123-9 du CU, est l'occupation maximale d'un bâtiment sur le sol, entendue comme sa projection verticale

La surface de plancher, en référence à l'article R 112.2 du CU et au décret n°2011-2054 du 29 décembre 2011, est la somme des surfaces de plancher closes et couvertes, sous une hauteur de plafond supérieure à 1,80m, calculée à partir du nu intérieur des façades du bâtiment, un décret précisant les surfaces déductibles

EI	BATIMENT	NIVEAU	SOUS-TOTAL UTILITE CIRCULATION en m²	SOUS-TOTAL UTILITE LOGEMENTS en m²	SOUS-TOTAL SURFACES UTILES LOGEMENTS en m²	TOTAL SURFACES UTILES en m²	SHON en m²	SHOB en m²	Surface Plancher en m²
95150	A	RDC	114,55	0,00	436,40	550,95	645,25	657,95	465,9
95150	A	R+01	114,40	0,00	422,15	537,55	597,55	600,9	555,05
95150	A	R+02	128,00	0,00	406,30	534,30	597,9	597,9	554,65
95150	A	R+03	129,95	0,00	401,80	531,75	597,05	597,05	554,6
95150	A	R+04	120,30	0,00	412,40	532,70	596,45	596,45	554,35
95150	A	TOI	0,00	0,00	0,00	0,00	0	0	0
95150	B	R-01	0,00	0,00	0,00	0,00	0	733,5	0
95150	B	RDC	155,40	0,00	483,05	638,45	716,05	716,05	650,65
95150	B	R+01	40,00	0,00	598,85	638,85	707,65	707,65	673,7
95150	B	TOI	0,00	0,00	0,00	0,00	0	0	0
95150	I	R-01	92,60	0,00	386,60	479,20	483,15	577,45	440,1
95150	I	RDC	425,75	29,75	2867,15	3321,65	3624,56	3626,7	3483,03
95150	I	R+01	127,50	51,55	427,45	606,50	690,98	702,56	629,43
95150	I	TOI	0,00	0,00	0,00	0,00	0	0	0
95150	G	RDC	22,40	0,00	774,85	797,25	848,7	848,7	808,7
95150	G	R-01	0,00	0,00	789,55	789,55	859,4	862,25	677,07
95150	G	TOI	0,00	0,00	0,00	0,00	0	0	0
95150	H	RDC	7,05	78,25	0,00	85,30	100,75	106,05	81,77
95150	H	R+01	4,25	78,60	0,00	82,85	91,72	102,25	79,44
95150	H	R+02	4,25	78,34	0,00	82,60	91,62	102,24	78,35
95150	H	TOI	0,00	0,00	0,00	0,00	0,00	0,00	0,00
95150	I	RDC	0,00	0,00	22,65	22,65	0,00	25,70	0,00

TABLEAU N°5

Tableau récapitulatif d'occupation du terrain : surfaces de terrain - bâti / non-bâti

Ce tableau sera fourni en fichier Excel et par ailleurs inséré dans le plan MASSE dans sa version grand format

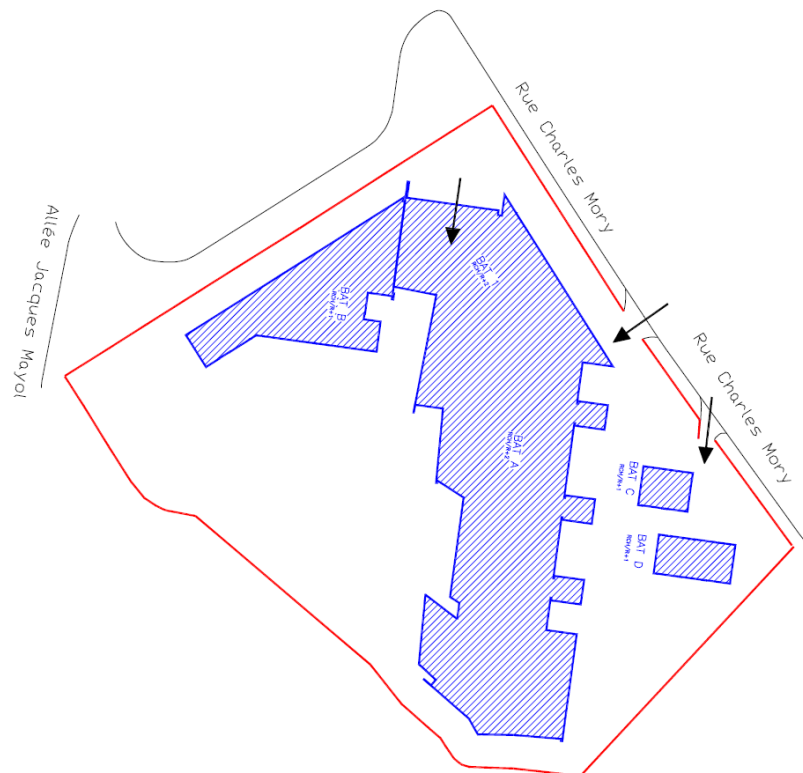
Emprise au sol des bâtiments clos et couverts

EI	Bâtiment	Désignation du bâtiment	Surface en m²	COMMENTAIRE
95150	Bâtiment A	Salle de cours	649,73	
95150	Bâtiment B	Administration et restauration	729,49	
95150	Bâtiment 1	salle de cours, administration, atelier, logement	3649,60	bâtiment C salle de cours, bâtiment D administration, bâtiment E atelier, bâtiment F logements
95150	Bâtiment G	Gymnase	862,73	
95150	Bâtiment H	Logement	106,05	
95150	Bâtiment I	Transformateur	25,70	
Total			6023,30	

Espaces bâtis non clos et espaces non bâtis

EI	Famille d'espace	Zone	Surface en m²	COMMENTAIRE
95150	bâti non clos	Abri vélo	10,75	
95150	bâti non clos	Préau et espace couvert	237,45	
95150	bâti non clos	Escalier	12,00	
95150	non bâti	Abri vélo	25,35	
95150	non bâti	Terrain sport	1547,50	
95150	non bâti	Espace Végétalisé	3833,75	
95150	non bâti	Espace viabilisé	4976,45	
95150	non bâti	Parking	1047,40	
Total			11690,70	
Surface totale dans clôture en m²			17714,00	

Des plans schématiques des sites

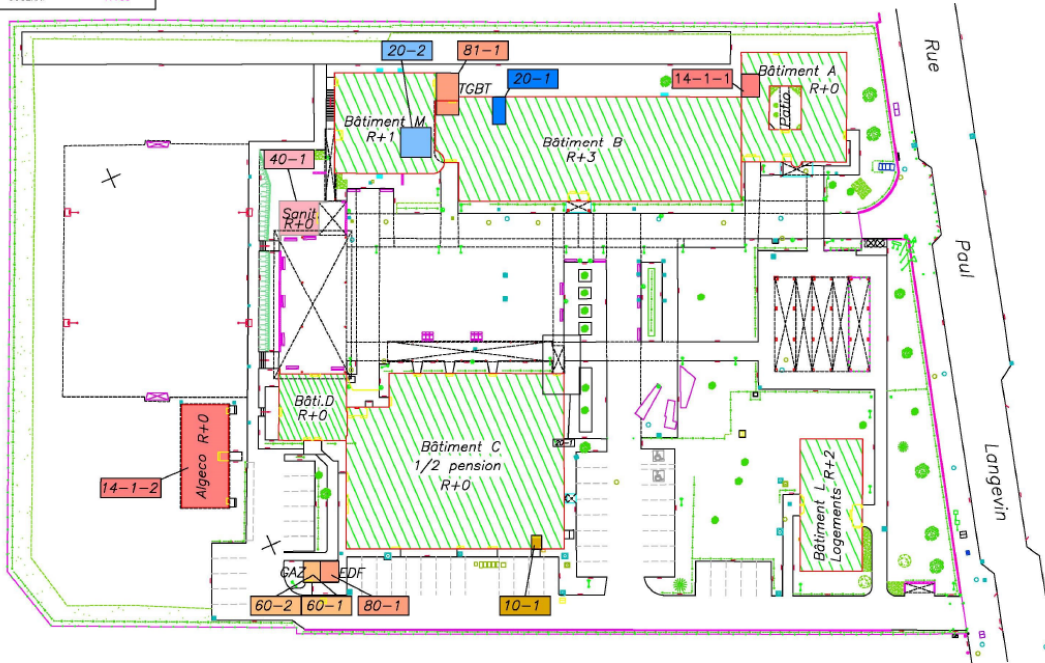


- **Des plans de distribution des réseaux de chauffage**

Paul LANGEVIN	
Rue Paul LANGEVIN	
91700 Sainte-Geneviève-des-Bois	
PLAN TOPOGRAPHIQUE	
0	1/1 1/850
COGERAT	17755

Lycée Paul Langevin

Bâtiments : A - B - C - D—L-M
Plan de masse



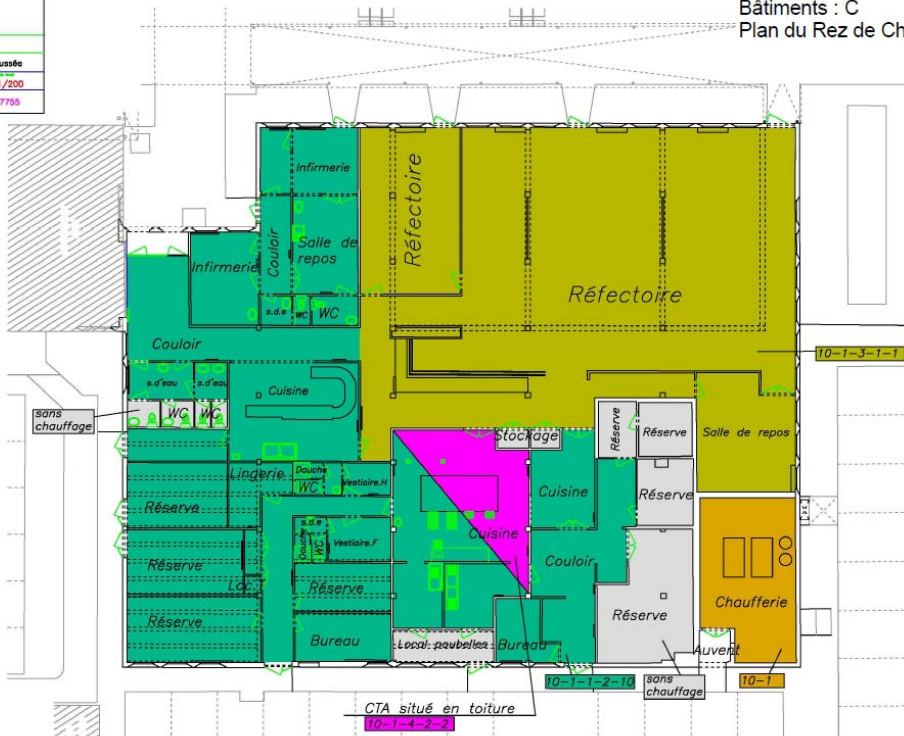
Pole Lycée — Plan des réseaux —



Paul LANGEVIN	
Rue Paul LANGEVIN	
91700 Sainte-Geneviève-des-Bois	
Bâtiment C	
Plan des intérieurs - Rez-de-Chaussée	
0	1/1 1/200
COGERAT	17755

Lycée Paul Langevin

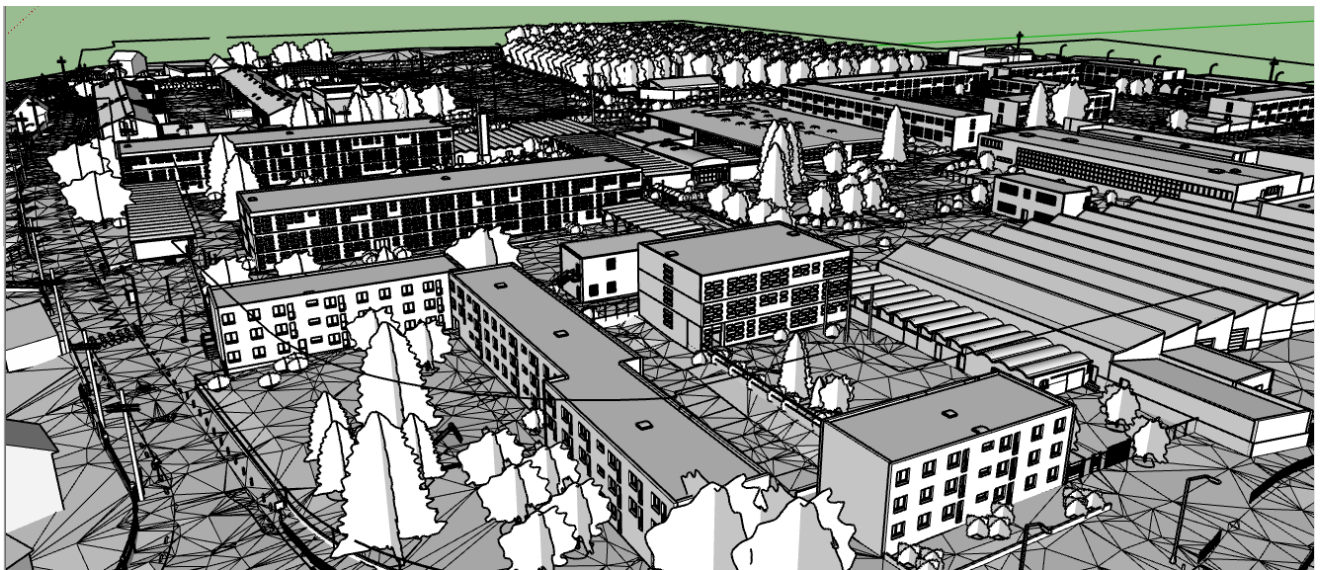
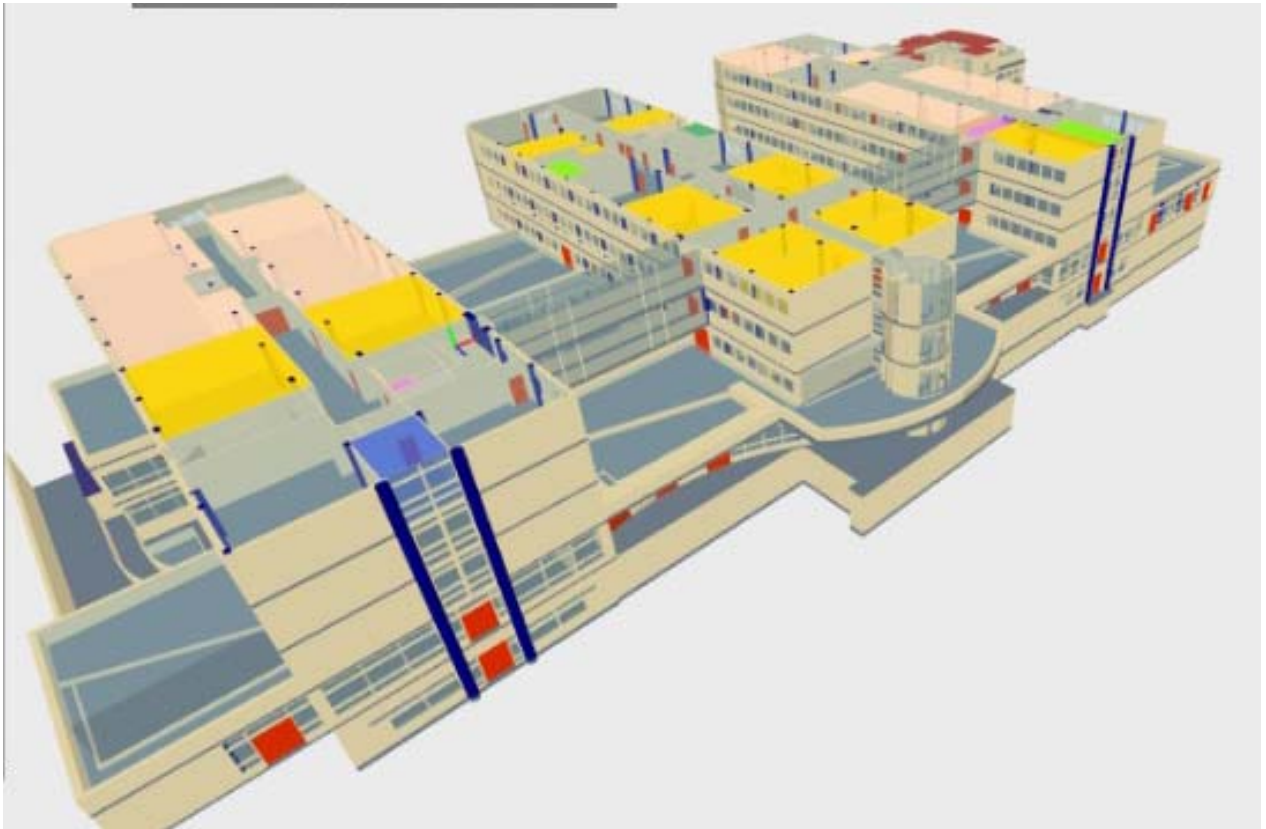
Bâtiments : C
Plan du Rez de Chaussée



Pole Lycée — Plan des réseaux —

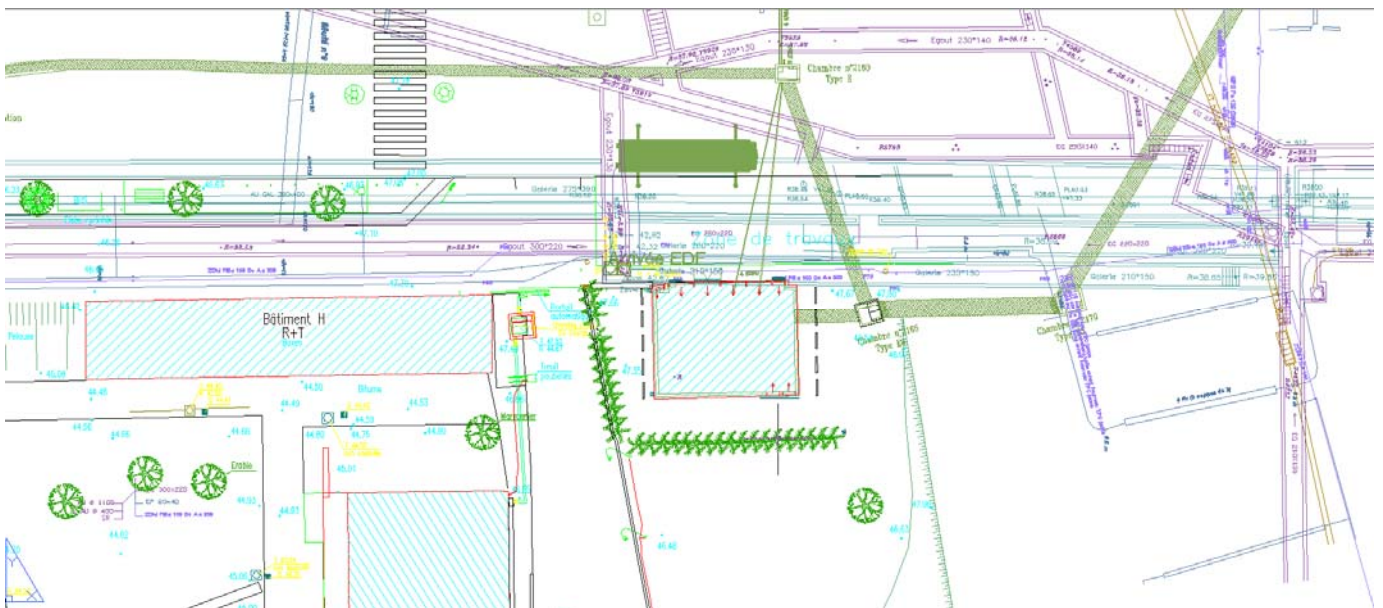


- Des maquettes numériques BIM

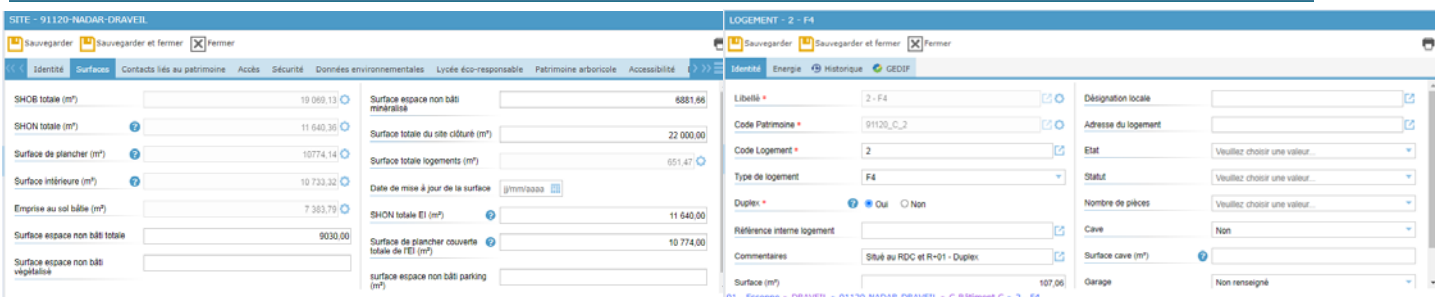
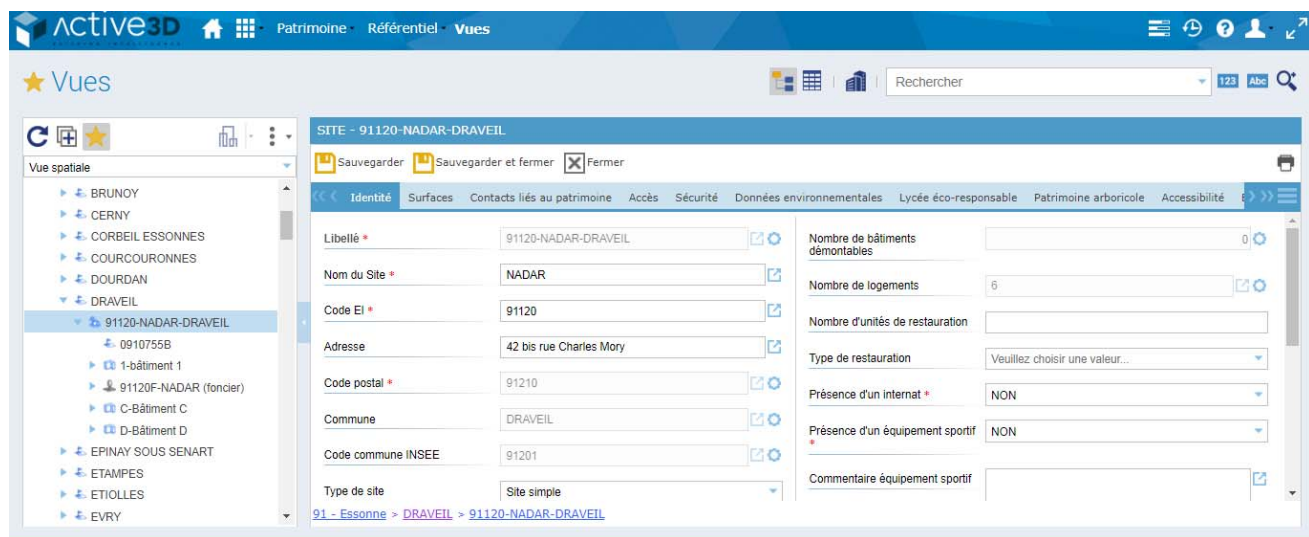


- **Des documents**
Actes notariés, documents fonciers

- **Des plans de réseaux extérieurs réalisés par télédétection**



- **Des données attributaires classées par domaines**



- **Des visites virtuelles réalisées au moyen de scanners 3D**

Intérieurs de bâtiments





Extérieurs

