

CHAUSSURES DE SECURITE



VOUS ALLEZ AIMER PORTER VOS CHAUSSURES DE SECURITE

2021



CONTACT

12, rue JB Néron
ZI d'Outreville
60540 BORNEL



03 44 08 57 03
contact@protechnique.fr

www.protechnique.fr

Restauration

Page 4

Chaussures et bottes de sécurité spécialement conçues pour la restauration, l'industrie alimentaire et les métiers de bouche.



Entretien

Page 6

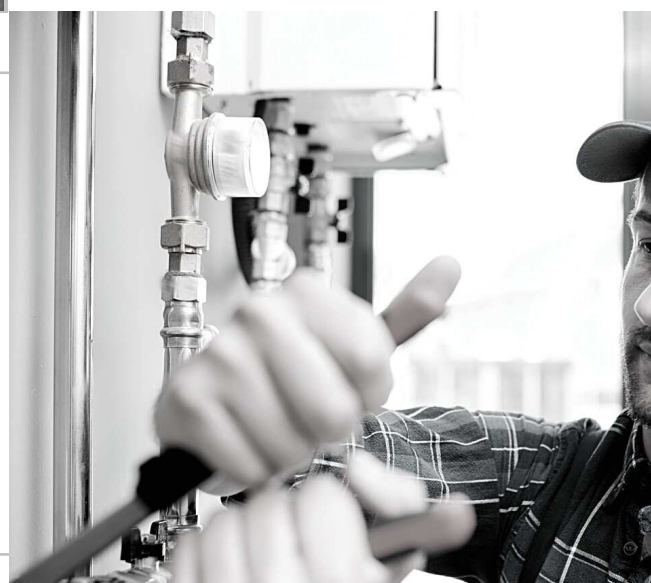
Chaussures de sécurité dédiées au personnel d'entretien.



Maintenance

Page 8

Chaussures confortables, robustes et performantes pour les métiers de la maintenance et des espaces verts.



Accueil

Page 11

Chaussures de sécurité et de travail pour le
personne d'accueil



Modèle: ROSE

Réf. Région: CHAUSS01

Réf. Fournisseur : ROSE---S2-00XXBC

Mocassin microfibre embout composite
Confort, légèreté, facilité d'entretien

Catégorie: S2 SRC

Coloris: Blanc

Poids: 800 gr (pour une paire de 42)

Pointures: du 35 au 43

Entretien: lavage machine à 40° max.

séchage naturel hors d'une source de chaleur



Chaussures basses de sécurité **femme** à usage des cuisines collectives



Chaussures basses de sécurité **femme** à usage des cuisines collectives

Modèle: EMMA

Réf. Région: CHAUSS02

Réf. Fournisseur : EMMA---S2/00XXBC

Mocassin microfibre embout acier
Chaussant féminin ajusté

Catégorie: S2 SRC

Coloris: Blanc

Poids: 800 gr (pour une paire de 42)

Pointures: du 34 au 42

Entretien: lavage machine à 40° max.

séchage naturel hors d'une source de chaleur

Modèle: BRISA

Réf. Région: CHAUSS03

Réf. Fournisseur : BRISA--S2-00XXBC

Mocassin microfibre embout composite
Confort, durabilité et résistance

Catégorie: S2 SRC

Coloris: Blanc

Poids: 1050 gr (pour une paire de 42)

Pointures: du 34 au 48

Entretien: lavage machine à 60° max.

séchage naturel hors d'une source de chaleur



Chaussures basses de sécurité **homme** à usage des cuisines collectives

Modèle: **ZAGROS**

Réf. Région: CHAUSS04 et CHAUSS 05
Réf. Fournisseur : ZAGROS--S2-00XXBC

Mocassin microfibre embout composite
Confort, ergonomie, chaussant large

Catégorie: S2 SRC
Coloris: Blanc
Poids: 1050 gr (pour une paire de 42)
Pointures: du 35 au 48
Entretien: lavage machine 60°C max.
séchage naturel hors source de chaleur



Chaussures basses de sécurité **homme** à usage des cuisines collectives
Chaussures basses de sécurité **mixtes** à usage des cuisines collectives



Chaussures hautes de sécurité **mixtes** à usage des cuisines collectives

Modèle: **ORCHID**

Réf. Région: CHAUSS06
Réf. Fournisseur : ORCHID-S2-00XXBC

Botillon microfibre embout composite

Catégorie: S2 SRC
Coloris: Blanc
Poids: 980 gr (pour une paire de 42)
Pointures: du 35 au 48
Entretien: lavage machine à 40° max.
séchage naturel hors d'une source de chaleur

Modèle: **EGAGRO**

Réf. Région: CHAUSS07 et CHAUSS 08
Réf. Fournisseur : EGAGRO-S4-00XXBC
DEMIAG-S4-00XXBC

Bottes et demi-bottes embout fibre de verre
Isolation thermique et légèreté

Catégorie: S4 SRC
Coloris: Blanc
Poids: 1320 gr (pour une paire de 39)
Pointures: du 36 au 48
Entretien: lavage manuel à la brosse douce avec eau
et détergent. Séchage à l'ombre dans un endroit ventilé
et sec.



Bottes et demi-bottes de sécurité **mixtes** à usage des cuisines collectives

Modèle: **PARIDE**

Réf. Région: CHAUSS09

Réf. Fournisseur : PARIDE-S3-00XXNR

Chaussures basses à lacets en cuir embout composite, renfort bout de pied
Souplesse et légèreté

Catégorie: S3 SRC

Coloris: Noir

Poids: 1100 gr (pour une paire de 42)

Pointures: du 35 au 43

Entretien: Produit d'entretien spécial cuir



Chaussures basses de sécurité **femme** à usage des personnels d'entretien



Chaussures basses de sécurité **femme** à usage des personnels d'entretien

Modèle: **NEGRIL**

Réf. Région: CHAUSS10

Réf. Fournisseur : NEGRIL-S2-00XXNR

Chaussure basse à lacets microfibre embout composite

Catégorie: S2 SRC

Coloris: Noir

Poids: 890 gr (pour une paire de 42)

Pointures: du 35 au 43

Entretien: lavage machine à 40° max.
séchage naturel hors d'une source de chaleur

Modèle: **ADA**

Réf. Région: CHAUSS11

Réf. Fournisseur : ADA----S2/00XXNR

Mocassin microfibre embout acier
Chaussant féminin ajusté

Catégorie: S2 SRC

Coloris: Noir

Poids: 800 gr (pour une paire de 42)

Pointures: du 34 au 42

Entretien: lavage machine à 40° max.
séchage naturel hors d'une source de chaleur



Chaussures basses de sécurité **femme** à usage des personnels d'entretien

Modèle: OSLO

Réf. Région: CHAUSS14

Réf. Fournisseur : OSLO---S3-00XXNB

Chaussures basses à lacets en cuir

Embout composite

Large et ergonomique

Catégorie: S3 SRC HI CI

Coloris: Noir et bleu

Poids: 1315 gr (pour une paire de 42)

Pointures: du 36 au 48

Entretien: produit d'entretien du cuir



Chaussures basses de sécurité **homme** à usage des personnels d'entretien



Chaussures basses de sécurité **homme** à usage des personnels d'entretien

Modèle: APOLO

Réf. Région: CHAUSS16

Réf. Fournisseur : APOLO--S2-00XXNR

Mocassin en cuir

Embout composite

Performance et durabilité

Catégorie: S2 SRC

Coloris: Noir

Poids: 1140 gr (pour une paire de 42)

Pointures: du 38 au 48

Entretien: produit d'entretien du cuir

Modèle: LOLITE

Réf. Région: CHAUSS17

Réf. Fournisseur : OSLO---S3-00XXNB

Chaussures hautes à lacets en microfibre

Embout composite

Confort, légèreté, facilité d'entretien

Catégorie: S3 SRC

Coloris: Noir

Poids: 900 gr (pour une paire de 42)

Pointures: du 38 au 48

Entretien: lavage machine à 40° max.

séchage naturel hors d'une source de chaleur



Chaussures basses de sécurité **homme** à usage des personnels d'entretien

Modèle: **VADER**

Réf. Région: CHAUSS18

Réf. Fournisseur : VADER--S3-00XXNR

Baskets de sécurité en cuir

Embout large composite

Confort, performance

Catégorie: S3 SRC ESD

Coloris: Noir

Poids: 1240 gr (pour une paire de 42)

Pointures: du 38 au 48

Entretien: produit pour l'entretien du cuir



Attention: chausse grand, prendre une pointure en dessous de votre pointure habituelle



Chaussures basses de sécurité **homme** à usage des personnels de maintenance



Chaussures basses de sécurité **homme** à usage des personnels de maintenance

Modèle: **SUMATRA**

Réf. Région: CHAUSS19

Réf. Fournisseur : SUMATRAS3-00XXMN

Chaussure à lacets cuir gras et textile

Embout composite

Performance et durabilité

Catégorie: S3 SRC

Coloris: Marron

Poids: 1100 gr (pour une paire de 42)

Pointures: du 38 au 48

Entretien: produit d'entretien du cuir

Modèle: **KENOBI**

Réf. Région: CHAUSS20

Réf. Fournisseur : KENOBI-S3-00XXNR

Chaussures hautes à lacets en cuir

Embout composite

Confort, performance

Catégorie: S3 SRC ESD

Coloris: Noir

Poids: 1520 gr (pour une paire de 42)

Pointures: du 38 au 48

Entretien: produit pour l'entretien du cuir



Attention: chausse grand, prendre une pointure en dessous de votre pointure habituelle.



Chaussures hautes de sécurité **homme** à usage des personnels de maintenance

Modèle: BORNEO

Réf. Région: CHAUSS21

Réf. Fournisseur : BORNEO-S3-00XXMN

Chaussure à lacets cuir gras et textile

Embout composite

Performance et durabilité

Catégorie: S3 SRC

Coloris: Marron

Poids: 1100 gr (pour une paire de 42)

Pointures: du 38 au 48

Entretien: produit pour l'entretien du cuir



Chaussures hautes de sécurité **homme** à usage des personnels de maintenance



Chaussures basses de sécurité **femme** à usage des personnels de maintenance

Modèle: YODA

Réf. Région: CHAUSS22

Réf. Fournisseur : YODA--S3-00XXMN

Chaussure à lacets cuir nubuck

Embout composite

Confort, performance

Catégorie: S3 SRC ESD

Coloris: Marron

Poids: 960 gr (pour une paire de 38)

Pointures: du 35 au 43

Entretien: produit d'entretien du nubuck



Attention: chausse grand, prendre une pointure en dessous de votre pointure habituelle.

Modèle: LANDO

Réf. Région: CHAUSS23

Réf. Fournisseur : LANDO--S3-00XXMN

Chaussures hautes à lacets en nubuck

Embout composite

Confort, performance

Catégorie: S3 SRC ESD

Coloris: Marron

Poids: 1520 gr (pour une paire de 42)

Pointures: du 35 au 43

Entretien: produit pour l'entretien du nubuck



Attention: chausse grand, prendre une pointure en dessous de votre pointure habituelle.



Chaussures hautes de sécurité **femme** à usage des personnels de maintenance

Modèle: **HUNTER**

Réf. Région: CHAUSS24

Réf. Fournisseur : HUNTER-S5/00XXVE

Bottes de sécurité en polyuréthane

Embout acier revêtement époxy

Imperméable et thermo isolante

Catégorie: S5 SRC

Coloris: Vert

Poids: 1800 gr (pour une paire de 42)

Pointures: du 36 au 48

Entretien: lavage manuel avec brosse douce, eau et détergent



Bottes de sécurité **mixtes** à usage des personnels de maintenance et des espaces verts



Chaussures de sécurité accueil **femme**

Modèle: **OPERA**

Réf. Région: CHAUSS28

Réf. Fournisseur : OPERA--S2-00XXNR

Chaussures en cuir noir
Embout acier

Catégorie: S2 SRA

Coloris: Noir

Poids: 720 gr (pour une paire de 38)

Pointures: du 35 au 41

Entretien: produit d'entretien du cuir



type de chaussures												
Fabricant	Référence produit	Mondo-point	Embout	Type	Poids en gr	Pointures	Pb métatarses Chaussant Large	Légère	Souple	Amorti talonnier	Très petite pointure	Commentaires
Exena	ROSE		Composite	S2 SRC	800	35 au 43		x	x			
Exena	EMMA	9,5	Acier	S1P SRC	416	34 à 42					x	Ce modèle ne convient pas aux pieds forts ⇒ chaussant étroit
Panter	BRISA		Composite	S2 SRC	1050	34 au 48	x				x	Le velcro de ce modèle se situe sur le dessus de la languette et non dessous. Il n'est pas en contact avec le dessus du pied
Panter	ZAGROS		Composite	S2 SRC	1050	35 au 48	x					
Exena	ORCHID		Composite	S2 SRC	980	35 au 48		x	x			Ne convient aux personnes ayant un fort cou-de-pied
Exena	PARIDE		Composite	S3 SRC	1100	35 au 48		x	x	x		Amorti et absorbeur de choc talonniers
Exena	NEGRIL		Composite	S2 SRC	890	35 au 43	x	x	x			
Exena	ADA	9,5	Acier	S2 SRC	416	34 à 42					x	Ce modèle ne convient pas aux pieds forts ⇒ chaussant étroit
Panter	OPERA		Acier	S2 SRC	720	35 au 41			x		x	
Panter	OSLO		Composite	S3 SRC	1315	36 au 48	x			x		Amorti et absorbeur de choc talonniers
Panter	APOLO		Composite	S2 SRC	1140	38 au 48	x		x			
Exena	LOLITE		Composite	S3 SRC	900	38 au 48		x	x			
Lavoro	VADER LANDO YODA		Composite	S3 SRC	1240	38 au 48	x		x	x		Amorti et absorbeur de choc talonniers ▲ chausse grand, prendre une pointure en dessous
Exena	BORNEO		Composite	S3 SRC	1100	38 au 48		x				
Exena	SUMATRA		Composite	S3 SRC	1100	38 au 48		x				
Lavoro	KENOBI		Composite	S3 SRC	1540	38 au 48	x		x	x		Amorti et absorbeur de choc talonniers ▲ chausse grand, prendre une pointure en dessous