

Présentation

KIOSQUE DES ADJOINTS GESTIONNAIRES

Maintenance bâtementaire des établissements

Vendredi 20 octobre 2023



Ordre du jour

- 1. Présentation générale de la Direction du Patrimoine et de la Maintenance**
- 2. Présentation du guide de la maintenance courante des lycées**
- 3. Organisation des visites de maintenance et des CRM**
- 4. Les informations liées à la maintenance disponibles sur le site internet des lycées**

1

Présentation générale de la Direction du Patrimoine et de la Maintenance

1. Présentation générale de la Direction du Patrimoine et de la Maintenance

Le pôle Lycées est chargé de la préparation et de la mise en œuvre des interventions de la Région en matière scolaire.

Il est composé de 4 directions :

Direction de la Performance Budgétaire et Contractuelle (DPBC)

Direction de la Réussite des Elèves (DRE)

Direction du Patrimoine et de la Maintenance (DPM)

Direction des Opérations (DO)

Le pôle Lycées s'appuie également sur les services d'autres pôles de la Région :

Le pôle Ressources Humaines (Agents des Lycées)

Le pôle Transformation Numérique (Équipement et maintenance numérique des lycées et des élèves)

Le pôle Politiques Sportives, de Santé, de Solidarité et de Sécurité, dit PS4 (Brigade Régionales de Sécurité (BRS))

Direction du Patrimoine et de la Maintenance (DPM)



Identifiez vos référents travaux :
<https://lycees.iledefrance.fr/contacts>



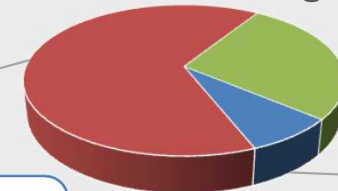
La direction du patrimoine et de la maintenance assume la gestion, la rénovation et le gros entretien renouvellement d'un patrimoine bâti de plus de 6,5 millions de m² sur 469 lycées. A ce titre, elle met en œuvre le Plan Pluriannuel de Maintenance (PPM) et certaines opérations du PPI (rénovations énergétiques).

Elle assure une relation privilégiée de proximité avec les établissements.

Organigramme DPM



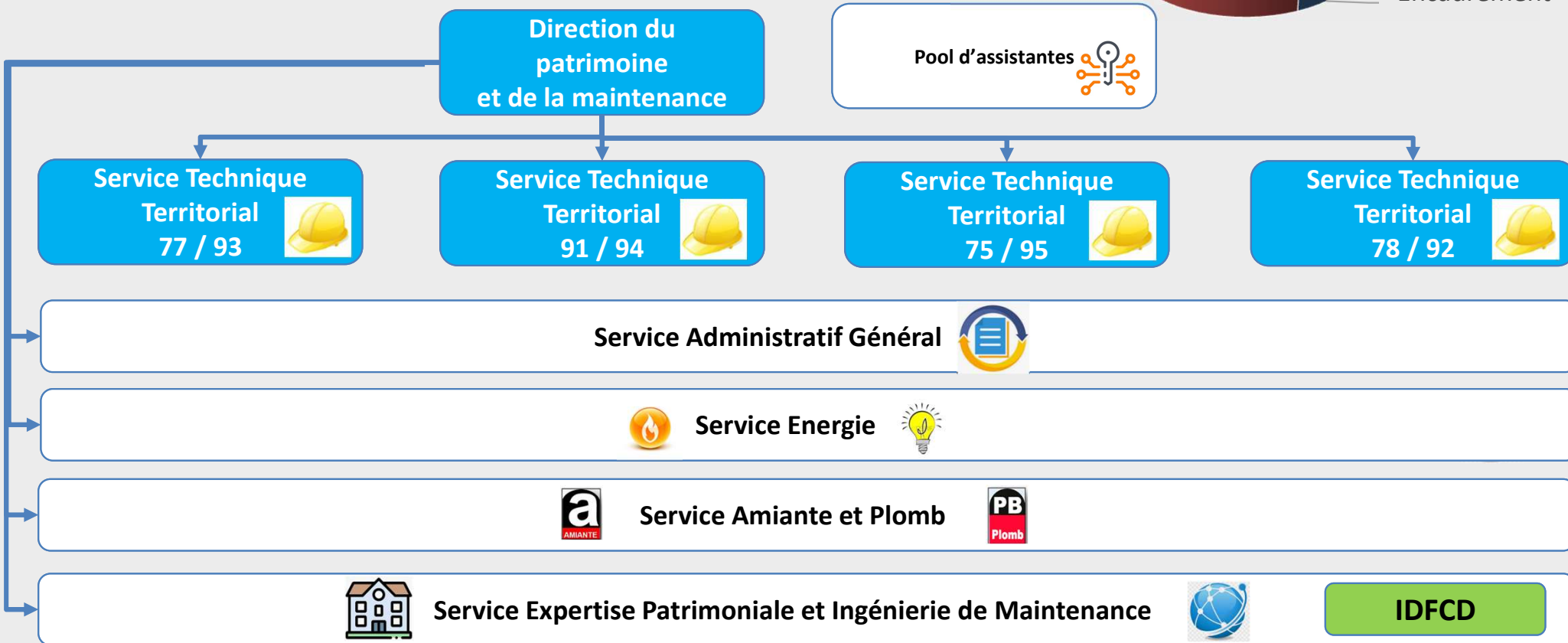
Effectif DPM : 157 agents



Equipe Technique

Equipe Administrative

Encadrement



Un exemple de réalisation de la DPM

LYCEE JACQUES MONOD – CLAMART (92)

Nature des travaux : Extension de 200 places par le biais de la mise en place de 2 bâtiments modulaires HQE à R+2 partiellement en bois

Montant des travaux : 7,67 millions d'euros

Livraison : septembre 2023



2

Présentation du guide de la maintenance courante des lycées

Le guide de la maintenance courante des lycées

Objectifs de l'outil :

- Présenter la répartition des missions entre établissements et Pôle Lycées en matière de gestion immobilière
- Caractériser les obligations des établissements en matière de maintenance courante du patrimoine
- Formaliser l'organisation des visites de maintenance
- Rappeler la documentation bâtementaire présente dans les lycées

Le guide de la maintenance courante des lycées

- Accessible dans le kit de maintenance depuis le site internet des lycées :
<https://lycees.iledefrance.fr/guide-de-la-maintenance-courante>
- Mis en place à la rentrée scolaire 2021 (+ mise à jour prévue sur l'année 2023-2024)
- Outil élaboré en concertation avec le PRH, les organisations syndicales des personnels de direction des établissements et celles du personnel Région dans les lycées

Le guide de la maintenance courante des lycées

Extraits des tableaux de répartition sur les opérations de maintenance :

6.4. Ascenseurs et accessoires de levages

Ouvrage à entretenir	Opération de maintenance	Périodicité	Lycée Personnel interne	Lycée contrat externe	Région Ile de France	Réglementaire (R) Conseillé (C) Besoins (B)
Ascenseurs						
Ascenseurs : Entretien et maintenance	Opérations de maintenance suivant Arrêté du 18 novembre 2004	6 semaines		X		R
Ascenseurs : Vérification	Vérification	5 ans		X		R
Treuil, palans et vérins	Vérification	Annuelle		X		R
Accessoires de levages						

6.9- Assainissement – Espaces verts

Ouvrage à entretenir	Opération de maintenance	Périodicité	Lycée Personnel interne	Lycée contrat externe	Région Ile de France	Réglementaire (R) Conseillé (C) Besoins (B)
Assainissement						
Curage des dispositifs d'évacuation des eaux intérieur et extérieur (canalisations...)	Entretien	3 ans		X		C
Nettoyage et défeuillage des regards et avaloirs	Entretien	Semestriel	X			B
Balayage des caniveaux extérieurs	Entretien	Mensuel	X			B
Inspection télévisuelle des réseaux	-	-			X	B
Pompage et nettoyage des bacs à graisse, fosse à hydrocarbures, ...	Entretien	selon capacité		X		C
Espaces verts						

3

Organisation des visites de maintenance et des CRM



Visites de maintenance – principes

La réunion de maintenance est un temps privilégié entre le chef d'établissement, l'adjoint gestionnaire et les services de la DPM pour faire le point sur la programmation et l'avancement des actions de maintenance et d'entretien.



- Le Guide de la maintenance courante constitue le support de référence.
- Les visites de maintenance sont issues d'un travail collaboratif validé en GTOS le 2 juillet 2020 dont la mise en œuvre est effective depuis le 15 mars 2021.
- Deux courriers adressés aux chefs d'établissements et intégrés au kit de maintenance précisent les attendus :
 - courrier 31 août 2021 transmis le 11 octobre 2021 – initialisation de la démarche
 - courrier 12 septembre 2023 transmis le 14 septembre 2023 – focus sur la sécurité bâtementaire

Visites de maintenance – formalisation

- Participation systématique du chef d'établissement, ou de son représentant, de l'adjoint gestionnaire et du technicien référent du service technique. Participation du contrôleur du service énergie lors de la seconde réunion.
- Fréquence définie : 2 réunions de maintenance annuelles
 - Réunion 1 : entre le 15 septembre et le 15 décembre
 - Réunion 2 : entre le 15 mars et le 15 juin
- Formalisation du compte-rendu de maintenance (CRM) au travers de l'application [Guépar3D](#)





Visites de maintenance – gains identifiés

- Disposer d'un outil de suivi des actions de maintenance et d'entretien
- Identifier les besoins en travaux
- Assurer le suivi de la levée de réserves relatives à la sécurité
- Capitaliser les données disponibles dans les comptes-rendus
- Partager le CRM avec les lycées via l'onglet GEDIF de Guépar3D

Site : 94180-FREDERIC MISTRAL-FRESNES

Nom	Date du document	Auteur	Nature du document	Description
20230328_CRM_FREDERIC_M...	28/03/2023	Nathalie BESCHE	MAIN_CR maintenance validés	CRM
20221119_CRM_FREDERIC_M...	18/11/2022	Nathalie BESCHE	MAIN_CR maintenance validés	CRM
94180_MAIN_SEC_COM_2311	23/11/2021	SCDS	MAIN_PV commission de sécurité	PV
20220215_CRM_FREDERIC_M...	15/02/2022	Nathalie BESCHE	MAIN_CR maintenance validés	CRM
94180_REFE_PLA_SCH_cdf		RTBF	PLAN_plan schématique	
94180_A_REFE_PLA_SCH_cdf		RTBF	PLAN_plan schématique	
94180_REFE_PLA_MAS_0000	01/10/2007	GTA	PLAN_Plans masse	Plan masse ensemble immobile...
94180_REFE_PLA_MAS_0000	01/12/2009	GTA	PLAN_Plans masse	Plan masse ensemble immobile...
94180_REFE_PLA_MAS_0000	01/12/2009	GTA	PLAN_Plans masse	Plan masse ensemble immobile...
94180_REFE_DOC_IDE_0000	01/01/1900	Inconnu	DOC_Carte d'identité	Carte d'identité ensemble immo...
94180_REFE_PLA_COU_0000	01/06/2004	GTA	PLAN_Coupes	Coupe ensemble immobilier 941...

LYCEE FREDERIC MISTRAL
9 rue Frédéric Mistral 94200 FRESNES
Code LSI : 08413310
Code EJ : 94180

Compte rendu de la réunion de maintenance du 28/03/2023

PARTICIPANTS					
Entité représentée	Représentants	Téléphone	Compteur	Présent	Destinataire
LYCEE	Laurent MALOGERIN Président	01 49 84 90 90	laurent.malogerin@ceval.fr	oui	oui
	Antoine KOCZURSKI Coordinateur	01 49 84 90 90	antoine.koczurski@ceval.fr	oui	oui
GENTILLY	Thérèse GENTILE Technicien	01 49 84 90 90	therese.gentile@ceval.fr	oui	non
	Eric MARQUIS Technicien	06 81 19 81 65	eric.marquis@ceval.fr	oui	oui
SOT	Julien MONTGUY Ingénieur	06 87 28 48 72	julien.montguy@ceval.fr	oui	oui
	Marie HUYTLOOT Chef de service	06 86 58 82 15	marie.huytloot@ceval.fr	non	oui
SERVICE ENERGIE	Thierry REICH Technicien	01 53 89 50 37	thierry.reich@ceval.fr	non	oui
	Nathalie BESCHE Technicien	01 53 89 50 32	nathalie.besche@ceval.fr	non	oui
SERVICE ENERGIE	Alexis GACHOUBAK Responsable secteur	01 53 89 52 65	alexis.gachoubak@ceval.fr	non	oui
	Sébastien VOISARD Coordinateur	06 45 70 30 73	sebastien.voisard@ceval.fr	non	oui

Prochaine réunion de maintenance : 14/11/2023



CRM – contenu par rubrique

- Généralités : *rappels sur la réglementation et les procédures*
- Opérations courantes DPM : *principales opérations de maintenance et gros entretien renouvellement*
- Opérations stratégiques : *opérations relatives à l'ADAP, les opérations de rénovation thermique, création de bâtiments modulaires, mesures de rentrée*
- Opérations amiante : *opérations de retrait ou de recouvrement de matériaux amiantés*
- Opérations chauffage/ventilation/climatisation : *opérations complémentaires au marché P2P3PFI*
- Opérations ICAI : *opérations relatives aux infrastructure de câblage informatique*
- Dotations : *opérations validées faisant l'objet de versement de dotation ou fonds d'urgence*
- CEO/CTO : *recensement des contrôles et vérifications obligatoires (dates, transmissions des rapports...)*
- Opérations à la charge du lycée : *opérations d'entretien et de maintenance à la charge du lycée*
- Commissions de sécurité : *suivi des levées des prescriptions des PV des commission de sécurité*
- Restauration – contrôles vétérinaires : *suivi des remarques bâtementaires des services restauration des lycées, vétérinaires, agence régionale de santé*

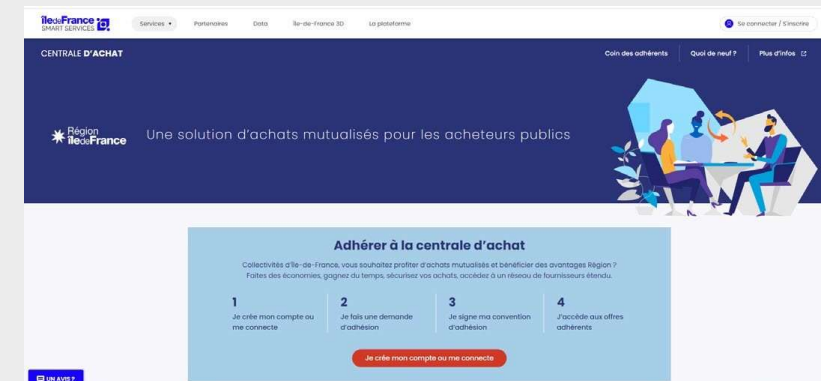


Contrats d'entretien obligatoires – CEO

Contrôles techniques obligatoires – CTO

Les établissements doivent réaliser, pour un ensemble d'installations techniques, les opérations de contrôles techniques obligatoires (CTO) et les visites relatives aux contrats d'entretien obligatoires (CEO).

La prise en charge des travaux qui en découlent est définie suivant les règles du Guide de la maintenance courante.





Contrats d'entretien obligatoires – CEO

Contrôles techniques obligatoires – CTO

La rubrique CEO/CTO permet l'édition d'un tableau comprenant :

- La liste des installations techniques et les contrôles/visites à réaliser
- Les dates des derniers contrôles/visites
- Le nom des prestataires
- L'indication de la transmission du rapport à la DPM
- Les problématiques importantes

Contrats d'entretien obligatoires et contrôles techniques obligatoires

INSTALLATION	Type de contrôle	Type d'intervention	Périodicité	Installation présente dans le lycée	Date dernier contrôle / visite	Nom prestataire	Accès au rapport	Etat transmission du rapport	problématiques importantes
SYSTEME DE SECURITE INCENDIE (dont équipements asservis : clapets, désenfumage, déverrouillage des issues...)	CEO	visite de maintenance préventive	annuelle	non					
SYSTEME SECURITE INCENDIE Cat. A avec plus de 2 zones de mise en sécurité	CEO	visite de maintenance préventive	semestrielle	non					
SYSTEME SECURITE INCENDIE Cat. A ou B	CTO	vérification réglementaire en exploitation	triennale	oui	30/11/2017	DEKRA	\\14-CTO\2017\SSI	Transmis	2 observations à lever par le lycée
DESENFUMAGE	CEO	visite de maintenance préventive	annuelle	non					
DESENFUMAGE MECANIQUE asservi à SSI Cat. A ou B	CTO	vérification réglementaire en exploitation	triennale	oui	19/11/2019	DEKRA	\\14-CTO\2019\Triennale Désenf	Transmis	5 observations à lever par le lycée
EXTINCTEURS - RIA - COLONNES SECHES	CEO	visite de maintenance préventive	annuelle	non					
POTEAUX INCENDIE (implantés dans enceinte des sites)	CEO	visite de maintenance préventive	annuelle	non					
EXTINCTION AUTOMATIQUE SPRINKLEUR	CEO	visite de maintenance préventive	annuelle	non					
EXTINCTION AUTOMATIQUE SPRINKLEUR	CTO	vérification réglementaire en exploitation	triennale	non					
INSTALLATIONS ELECTRIQUES	CTO	vérification réglementaire en exploitation	annuelle	oui	17/01/2019	DEKRA	\\14-CTO\2019\Electricité\Electricité ERP.pdf	Transmis	2 observations à lever par le lycée
INSTALLATIONS ELECTRIQUES	CTO	vérification périodique	annuelle	oui	17/01/2019	DEKRA	\\14-CTO\2019\Electricité\Electricité CDT.pdf	Transmis	29 observations à lever. - 11 observations à lever par le lycée. - 18 observations à lever par la RIF.
TRANSFORMATEURS et TGBT	CEO	vérification périodique	annuelle	oui	17/01/2019	DEKRA	\\14-CTO\2019\Electricité\Electricité CDT.pdf		

Extrait d'un CRM – chapitre CEO/CTO

CEO – CTO : séquençement proposé des actions



Etape 1

- L'adjoint gestionnaire complète et renvoie le tableau transmis par le technicien
- L'adjoint gestionnaire transmet les rapports de contrôles et vérifications au technicien pour le 15 septembre et en amont des visites

Etape 2

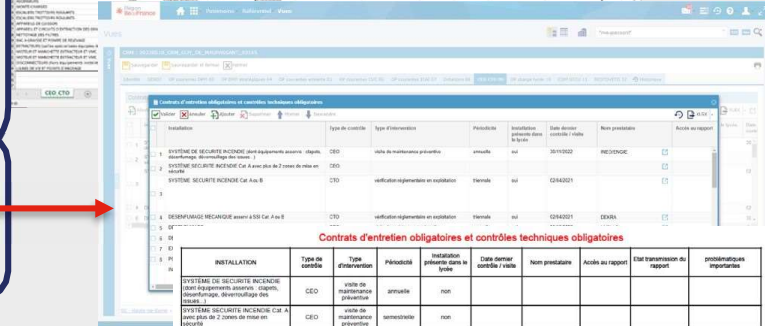
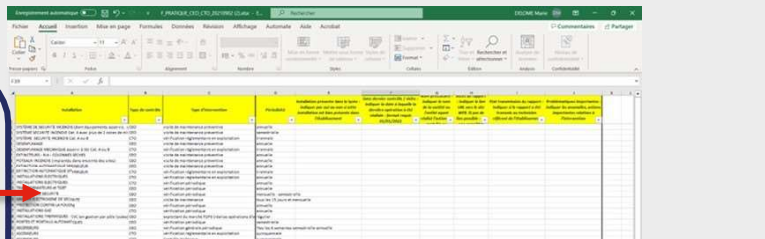
- Le technicien intègre les données dans Guépar3D

Etape 3

- Ajustements lors de la réunion de maintenance

Etape 4

- Finalisation et transmission du CRM



Contrats d'entretien obligatoires et contrôles techniques obligatoires

INSTALLATION	Type de contrôle	Type d'intervention	Périodicité	Installation présente dans le liste	Date dernier contrôle / visite	Non préventive	Accès au rapport	Etat transmission du rapport	Problématiques importantes
SYSTEME DE SECURITE INCENDIE (sans équipements asservis, câbles, alarme, détecteur de fumée, alarme sonore, etc.)	CEO	visite de maintenance préventive	annuelle	non					
SYSTEME SECURITE INCENDIE CIE A (sans plus de 2 zones de mise en sécurité)	CEO	visite de maintenance préventive	semestrielle	non					
SYSTEME SECURITE INCENDIE CIE A ou B	CTO	vérification réglementaire et exploitation	biennale	oui	30/11/2017	DEKRA	L14 CTO2017E88	Transmis	2 observations à lever par le client
DESINFUMAGE	CEO	visite de maintenance préventive	annuelle	non					
DESINFUMAGE MECANIQUE (sans SSI CIE A ou B)	CTO	vérification réglementaire et exploitation	biennale	oui	18/11/2019	DEKRA	CTO2019E88	Transmis	5 observations à lever par le client
EXTRACTEURS - RIA - COLONNES SECCHES	CEO	visite de maintenance préventive	annuelle	non					
PORTEAUX INCENDIE (implantés dans les locaux)	CEO	visite de maintenance préventive	annuelle	non					
EXTINCTEURS AUTOMATIQUES	CEO	visite de maintenance préventive	annuelle	non					
EXTINCTEURS AUTOMATIQUES	CTO	vérification réglementaire et exploitation	biennale	non					
INSTALLATIONS ELECTRIQUES	CTO	vérification réglementaire et exploitation	annuelle	oui	17/01/2019	DEKRA	L14 CTO2019E88	Transmis	2 observations à lever par le client
INSTALLATIONS ELECTRIQUES	CTO	vérification périodique	annuelle	oui	17/01/2019	DEKRA	L14 CTO2019E88	Transmis	2 observations à lever par le client
TRANSFORMATEURS et TGBT	CEO	vérification périodique	annuelle	oui	17/01/2019	DEKRA	L14 CTO2019E88	Transmis	10 observations à lever par le client



CEO – CTO : Éléments à transmettre aux techniciens en amont des visites

Fichier de synthèse en format Excel

Les objectifs :

- Disposer d'une liste exhaustive des points de contrôle
- Faciliter la capitalisation des informations des contrôles et rapports d'interventions

Équipement	Responsable	Type de visite	Fréquence
SISTÈME DE SÉCURITÉ INCENDIE (sans équipements "sécurité")	CEO	visite de maintenance préventive	semestrielle
SISTÈME SÉCURITÉ INCENDIE Cat. A avec plus de 2 zones de mise	CTO	vérification réglementaire en exploitation	trimestrielle
SISTÈME SÉCURITÉ INCENDIE Cat. A ou B	CEO	visite de maintenance préventive	annuelle
DÉSENFUMAGE	CEO	visite de maintenance préventive	annuelle
DÉSENFUMAGE MÉCANIQUE assuré à 30l Cat. A ou B	CTO	vérification réglementaire en exploitation	trimestrielle
EXTINCTEURS - MA - COLONNES SÈCHES	CEO	visite de maintenance préventive	annuelle
PORTEUX INCENDIE (implantés dans enceinte des sites)	CEO	visite de maintenance préventive	annuelle
EXTINCTION AUTOMATIQUE SPRINKLEUR	CEO	visite de maintenance préventive	annuelle
EXTINCTION AUTOMATIQUE SPRINKLEUR	CTO	vérification réglementaire en exploitation	trimestrielle
INSTALLATIONS ÉLECTRIQUES	CTO	vérification réglementaire en exploitation	annuelle
INSTALLATIONS ÉLECTRIQUES	CTO	vérification périodique	annuelle
TRANSFORMATEURS et TGBT	CEO	vérification périodique	annuelle
ÉCLAIRAGE DE SÉCURITÉ	CEO	vérification périodique	mensuelle - semestrielle
GRUPE ELECTROGENE DE SECURITE	CEO	visite de maintenance	tous les 15 jours et mensuelle
PROTECTION CONTRE LA Foudre	CEO	vérification périodique	annuelle
INSTALLATIONS GAZ	CTO	vérification périodique	annuelle
INSTALLATIONS THERMIQUES - CVC (en gestion par pôles lycées)	CEO	exploitant du marché P2P3 (réalise opérations d'entret	régulier
PORTES ET PORTAILS AUTOMATIQUES	CEO	vérification périodique	semestrielle
ASCENSEURS	CEO	vérification générale périodique	Tous les 6 semaines semestrielle-annuelle
ASCENSEURS	CTO	vérification réglementaire en exploitation	quinquennale
ASCENSEURS	CTO	Contrôle technique	quinquennale
MONTES CHARGES	CEO	vérification générale périodique	annuelle
ESCALIERS TROTTOIRS ROLLANTS	CEO	visite de maintenance	annuelle
ESCALIERS TROTTOIRS ROLLANTS	CTO	vérification réglementaire en exploitation	annuelle
APPAREILS DE CLISSON	CEO	visite de maintenance	annuelle
APPAREIL ET DISCS D'EXTRACTION DES GRAISSES	CEO	visite de maintenance	annuelle
NETTOYAGE DES FILTRES	CEO	visite de maintenance	hebdomadaire
BAC A GRAISSE ET POMPE DE RELEVAGE	CEO	visite de maintenance	5 fois par an
EXTRACTEURS (sauf spécialisés équipés de gaz)	CEO	visite de maintenance	annuelle
MOTEUR ET MANCHETTE EXTRACTEUR ET VMC	CEO	visite de maintenance	annuelle
MOTEUR ET MANCHETTE EXTRACTEUR ET VMC	CEO	nettoyage des conduits	trimestrielle
DISCONNECTEURS (pour équipements installés en chaudière)	CEO	visite de maintenance	annuelle
LIGNES DE VIE ET POINTS D'ANCRAGE	CTO	vérification périodique	annuelle



Rapports de contrôles techniques obligatoires et rapports de maintenance

Les objectifs :

- Partager les problématiques importantes
- Répartir le suivi des actions correctives suivant le guide de la maintenance courante

Rapports de contrôles périodiques et réglementaires (CTO)

Rapports d'interventions (CEO)

CEO – CTO : rappel sur les installations concernées (1)

Installation	Type de contrôle	Type d'intervention	Périodicité
SYSTÈME DE SECURITE INCENDIE (dont équipements asservis : clapets, désenfumage, déverrouillage des issues...)	CEO	visite de maintenance préventive	annuelle
SYSTÈME SECURITE INCENDIE Cat. A avec plus de 2 zones de mise en sécurité	CEO	visite de maintenance préventive	semestrielle
SYSTÈME SECURITE INCENDIE Cat. A ou B	CTO	vérification réglementaire en exploitation	triennale
DESENFUMAGE	CEO	visite de maintenance préventive	annuelle
DESENFUMAGE MECANIQUE asservi à SSI Cat. A ou B	CTO	vérification réglementaire en exploitation	triennale
EXTINCTEURS - RIA - COLONNES SECHES	CEO	visite de maintenance préventive	annuelle
POTEAUX INCENDIE (implantés dans enceinte des sites)	CEO	visite de maintenance préventive	annuelle
EXTINCTION AUTOMATIQUE SPRINKLEUR	CEO	visite de maintenance préventive	annuelle
EXTINCTION AUTOMATIQUE SPRINKLEUR	CTO	vérification réglementaire en exploitation	triennale

CEO – CTO : rappel sur les installations concernées (2)

Installation	Type de contrôle	Type d'intervention	Périodicité
INSTALLATIONS ELECTRIQUES	CTO	vérification réglementaire en exploitation	annuelle
INSTALLATIONS ELECTRIQUES	CTO	vérification périodique	annuelle
TRANSFORMATEURS et TGBT	CEO	vérification périodique	annuelle
ECLAIRAGE DE SECURITE	CEO	vérification périodique	mensuelle - semestrielle
GROUPE ELECTROGENE DE SECURITE	CEO	visite de maintenance	tous les 15 jours et mensuelle
PROTECTION CONTRE LA Foudre	CEO	vérification périodique	annuelle
INSTALLATIONS GAZ	CTO	vérification périodique	annuelle
INSTALLATIONS THERMIQUES - CVC (en gestion par pôle lycées)	CEO	exploitant du marché P2P3 (réalise opérations d'entretien et CTO sur installations de gaz des chaufferies)	régulier
PORTES ET PORTAILS AUTOMATIQUES	CEO	vérification périodique	semestrielle
ASCENSEURS	CEO	vérification générale périodique	Ttes les 6 semaines-semestrielle-annuelle
ASCENSEURS	CTO	vérification réglementaire en exploitation	quinquennale
ASCENSEURS	CTO	Contrôle technique	quinquennale

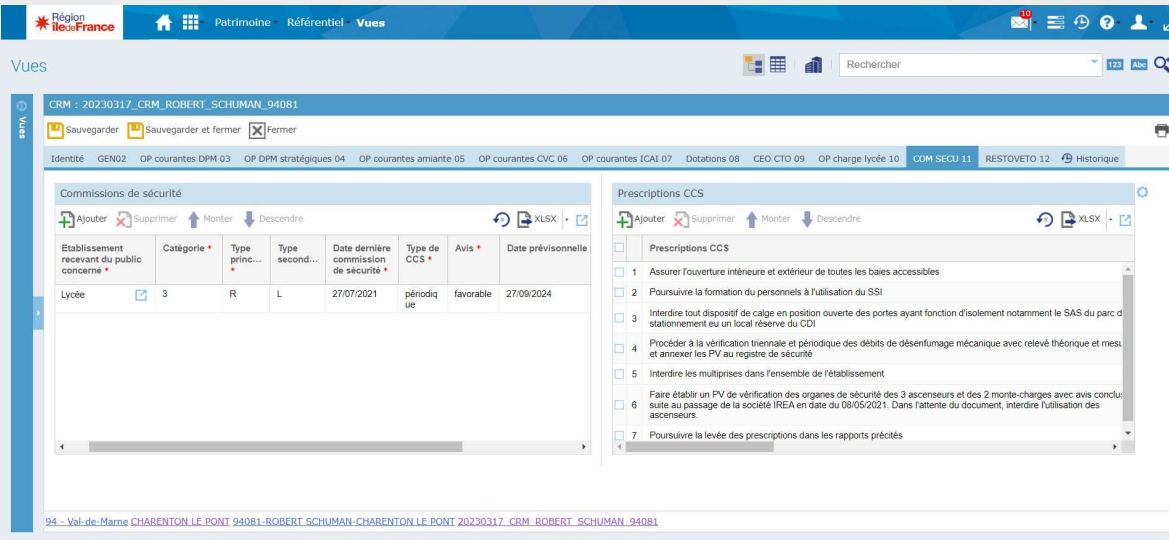
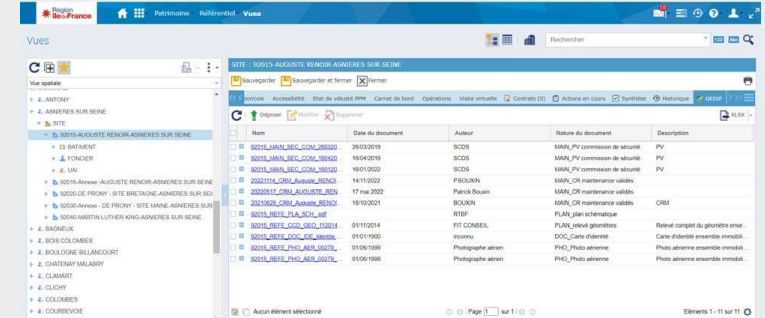
CEO – CTO : rappel sur les installations concernées (3)

Installation	Type de contrôle	Type d'intervention	Périodicité
MONTE-CHARGES	CEO	vérification générale périodique	annuelle
ESCALIERS TROTTOIRS ROULANTS	CEO	visite de maintenance	annuelle
ESCALIERS TROTTOIRS ROULANTS	CTO	vérification réglementaire en exploitation	annuelle
APPAREILS DE CUISSON	CEO	visite de maintenance	annuelle
APPAREIL ET CIRCUITS D'EXTRACTION DES GRAISSES	CEO	visite de maintenance	annuelle
NETTOYAGE DES FILTRES	CEO	visite de maintenance	hebdomadaire
BAC A GRAISSE ET POMPE DE RELEVAGE	CEO	visite de maintenance	5 fois par an
EXTRACTEURS (salles spécialisées équipées de gaz)	CEO	visite de maintenance	annuelle
MOTEUR ET MANCHETTE EXTRACTEUR ET VMC	CEO	visite de maintenance	annuelle
MOTEUR ET MANCHETTE EXTRACTEUR ET VMC	CEO	nettoyage des conduits	triennale
DISCONNECTEURS (hors équipements installés en chaufferie)	CEO	visite de maintenance	annuelle
LIGNES DE VIE ET POINTS D'ANCRAGE	CTO	vérification périodique	annuelle



Suivi des prescriptions des commissions de sécurité

- Intégration des PV dans Guépar3D – onglet GEDIF
- Référencement des établissements recevant du public et des commissions de sécurité - CRM
- Suivi des prescriptions - CRM



Commissions de sécurité

Etablissement recevant du public concerné	Catégorie	Type principal	Type secondaire	Date dernière commission de sécurité	Type de CCS	Avis	Date prévisionnelle prochaine commission de sécurité
Lycée	3	R	L	27/07/2021	périodique	favorable	27/09/2024

Prescriptions CCS	Etablissement recevant du public concerné	Date de CCS correspondante	A lever par	Niveau de non-conformité	Date de levée imposée par CCS	Date prévisionnelle de levée	Etat d'avancement - Commentaires	Date réelle de levée
Assurer l'ouverture intérieure et extérieure de toutes les baies accessibles	LYCEE ROBERT SCHUMAN	27/09/2021	LYCEE	Moyenne		01/07/2023	devis demandé	
Poursuivre la formation du personnels à l'utilisation du SSI	LYCEE ROBERT SCHUMAN	27/09/2021	LYCEE	Mineure			FAIT	01/09/2022
Interdire tout dispositif de calage en position ouverte des portes ayant fonction d'isolement notamment le SAS du parc de stationnement ou un local réserve du CDI	LYCEE ROBERT SCHUMAN	27/09/2021	LYCEE	Mineure			FAIT	01/09/2022
Procéder à la vérification triennale et périodique des débits de désenfumage mécanique avec relevé théorique et mesuré et annexer les PV au registre de sécurité	LYCEE ROBERT SCHUMAN	27/09/2021	LYCEE	Mineure			FAIT	01/09/2022
Interdire les multirisques dans l'ensemble de l'établissement	LYCEE ROBERT SCHUMAN	27/09/2021	LYCEE	Mineure			FAIT	01/09/2022
Faire établir un PV de vérification des organes de sécurité des 3 ascenseurs et des 2 monte-charge avec avis conclusif suite au passage de la société IREA en date du 08/05/2021. Dans l'attente du document, interdire l'utilisation des ascenseurs.	LYCEE ROBERT SCHUMAN	27/09/2021	LYCEE	Mineure			FAIT	01/09/2022
Poursuivre la levée des prescriptions dans les rapports précises	LYCEE ROBERT SCHUMAN	27/09/2021	LYCEE	Mineure			FAIT	

Extrait d'un CRM – chapitre Commissions de sécurité

Comment se connecter à GUEPAR3D

- Depuis l'ENT monlycée.net : [cliquer ici](#)



- Depuis le site des lycées : [cliquer ici](#)

A screenshot of a web page with a red border. The page is divided into two main sections. The left section is titled 'Vous connecter' and contains a paragraph about browser requirements and a blue button labeled 'Accéder à GUEPAR3D via Monlycee.net'. A red arrow points from the text 'cliquer ici' in the second bullet point to this button. The right section is titled 'Documentation' and contains a list of links for GUEPAR3D documentation, including 'Présentation GUEPAR3D', 'Informations disponibles dans GUEPAR3D', and several numbered documents. Below the 'Vous connecter' section, there is another section titled 'Comprendre les plans DWG - charte graphique et noms de fichiers' which contains links for 'Charte graphique' and 'Explication des noms de fichiers'.

- Accès direct page d'accueil de l'application : [cliquer ici](#)

Les ressources dédiées

- Site des lycées – page dédiée : [accessible ici](#)
- Assistance utilisateurs (aide à la connexion, présentation des fonctionnalités) : guepar@iledefrance.fr
- Tutoriels disponibles



4

**Les informations liées à la
maintenance disponibles sur le site
internet des lycées :**

<https://lycees.iledefrance.fr/accueil>

Vos contacts

Direction du Patrimoine et de la Maintenance
Service Expertise Patrimoniale et Ingénierie de Maintenance

Conseil régional d'Île-de-France
2 rue Simone Veil 93400 Saint-Ouen
Tél. : +33 1 53 85 53 85

