

A modern office interior with orange carpeting and glass partitions. A woman is seated at a desk in the background, working on a laptop. The scene is viewed through a glass wall, creating a layered effect.

# Les outils numériques RH

Elien et Ma Région & Moi

[https://elien.iledefrance.fr/web/j\\_6/accueil](https://elien.iledefrance.fr/web/j_6/accueil)

En tant que gestionnaire de l'EPLÉ, votre accès à l'extranet RH se fait avec des codes spécifiques que vous pouvez récupérer à cette adresse :

<https://extranet-rh.iledefrance.fr/extranet-rh/sendPwd.jsp>

Votre identifiant EXEMPLE : *int.0921555r*

Votre Mdp : vous sera renvoyé sur votre adresse mail institutionnelle :  
[int.0921555r@ac-versailles.fr](mailto:int.0921555r@ac-versailles.fr)

Le mot de passe sera également valable sur la plateforme Neeva.



Extranet RH

Région Ile-de-France

Accueil Quitter

Perte du mot de passe

Votre identifiant :

Recopier les chiffres et lettres :   
(en respectant les majuscules)

OK

Retour

FormOnLine / Cellule Dev / DSI / Région Ile-de-France - v3.1.4-Prod - www.iledefrance.fr mentions légales - Adm

## LA TABLETTE D'UN ADL



*Les agents des lycées ont accès à Ma Région & Moi, une application facilitant l'accès aux offres de service de la Région via :*

*<https://monlien.iledefrance.fr>*

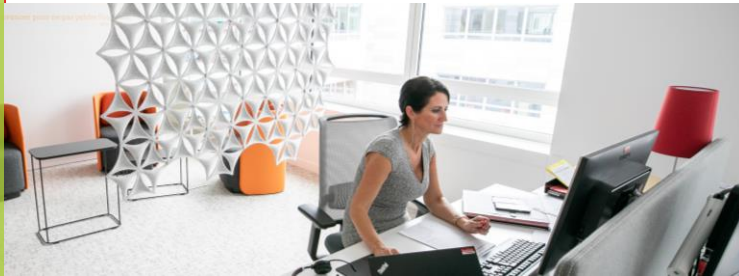
*Avec les identifiants d'accès aux outils de la Région*

### ***Kiosque RH***

*Quand : chaque premier mercredi du mois de 9h à 9h30*

*Objectif : présenter l'actualité de la Région aux ADL et répondre à leurs questions*

*Pour accéder au kiosque rendez-vous sur Elien et cliquer sur le lien Teams*



*Les agents des lycées doivent renouveler leur mot de passe tous les 3 mois via le portail suivant :*

*<https://monmotdepasseregion.iledefrance.fr>*

*Accessible depuis un smartphone, tablette ou ordinateur*

*Le raccourci se trouve également sur le fond d'écran de la tablette*

