



@crédit photo libre de droit



## L' eau une ressource à préserver

### Article thématique - avril 2026

Longtemps considérée comme une ressource inépuisable et gratuite, l'eau est désormais au centre d'une stratégie de souveraineté nationale imposée par le dérèglement climatique. La multiplication des sécheresses hivernales et l'instabilité des cycles de recharge nous obligent à repenser notre rapport à cet élément vital.



Région  
iledeFrance

---

LYCÉES  
ÉCO-RESPONSABLES



## Une ressource essentielle

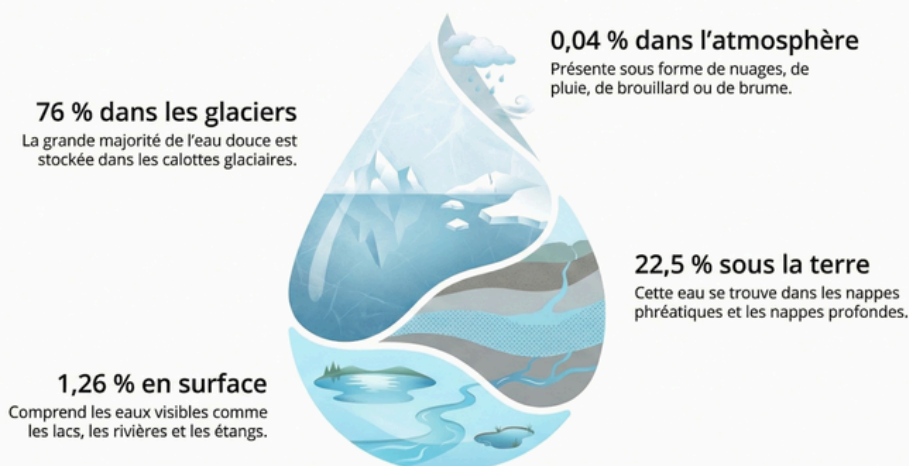
L'élévation du niveau des océans est l'un des signes les plus nets, et les plus inquiétants du dérèglement climatique. L'océan recouvre plus des deux tiers du globe. C'est l'élément central du système Terre : immense, incontournable, mais encore largement méconnu.

- **Plus de 70%** de la surface de la planète est **recouverte par l'océan**.
- **Plus de 90%** de l'**espace de vie** sur Terre se trouve **sous la surface de l'océan**.
- **30%** de la **population mondiale** vit à **moins de 100 km des côtes**.

## L'eau couvre la majorité de la planète

- Le volume d'eau présent sur notre planète est estimé à environ **1,4 milliard de km<sup>3</sup>**. Il est constant depuis plusieurs milliards d'années. Il forme l'hydrosphère, c'est-à-dire l'ensemble des réserves d'eau de la Terre.
- **L'eau salée** couvre **2/3** de la surface de la Terre et se trouve dans les mers, les océans et les banquises.

### La Répartition de l'Eau Douce sur Terre

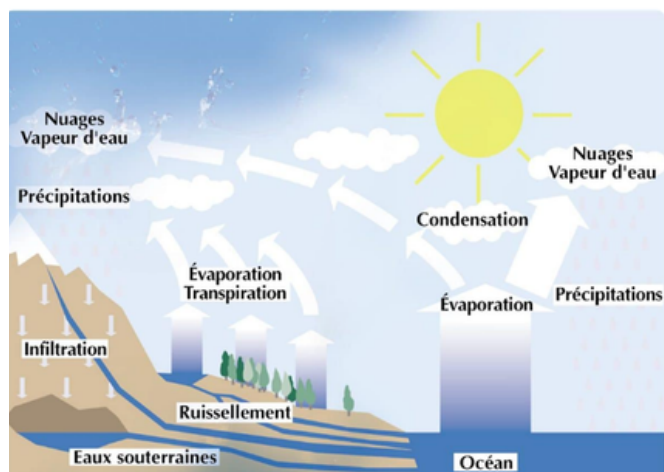


L'eau douce bien qu'en moindre quantité est essentielle à la vie.

Elle provient essentiellement des précipitations, la ressource principale venant des glaciers.

## Cycle de l'eau

L'eau circule sur terre sous différentes formes : nuages, pluie, rivières et océans. Elle va passer de la mer à l'atmosphère, de l'atmosphère à la terre puis de la terre à la mer, en suivant un cycle qui se répète indéfiniment. Au sein d'un même bassin, tous les milieux aquatiques (lacs, rivières, mer, nappes souterraines...) sont interdépendants durant ce cycle.





## La fonte massive des glaciers bouleverse l'écosystème

En 2023, les glaciers ont perdu plus de 600 milliards de tonnes d'eau, soit la plus grande perte de masse enregistrée en 50 ans.

(Organisation Météorologique Mondiale - OMM -, 2024)



**2 milliards** de personnes dépendent de l'eau des glaciers, de la fonte des neiges et du ruissellement des montagnes pour l'eau de boisson, l'agriculture et la production d'énergie.

(ONU-UNESCO)

## De multiples conséquences



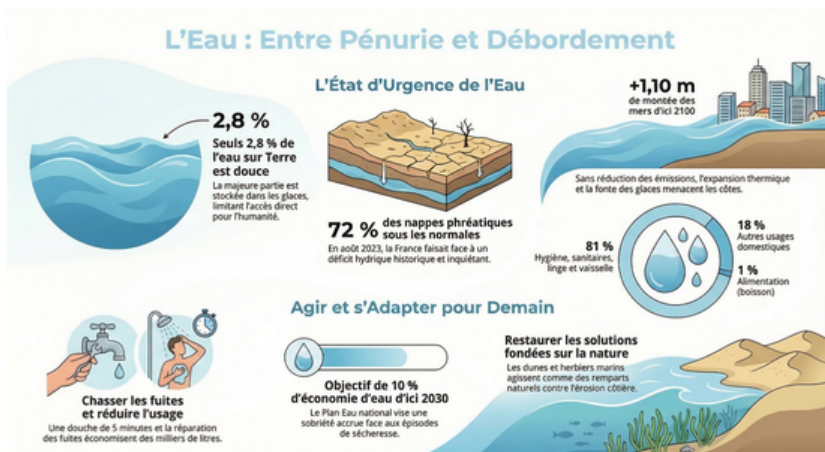
- L'augmentation du niveau des mers : L'eau libérée contribue à la montée des océans, menaçant les zones côtières.
- Un Risque de pénurie d'eau : Moins de glaciers = moins d'eau pour les populations et l'agriculture.
- Crues et inondations : Une fonte rapide des glaciers peut provoquer des catastrophes naturelles.

## Entre pénurie et débordement

Avec l'accélération du réchauffement climatique, les besoins en eau vont augmenter, surtout l'été. C'est aussi la période où l'eau est la plus rare. Tous les secteurs économiques consomment de l'eau comme l'agriculture, l'industrie, ou le tourisme.

**D'ici 2050**, les rivières françaises pourraient avoir jusqu'à **20 % d'eau en moins**, voire même 40% l'été. Les nappes souterraines, qui alimentent les rivières, seront aussi moins remplies. En même temps, l'augmentation de la démographie et de l'activité économique accroît les pressions sur cette ressource : si rien ne change, les **besoins en eau douce** pourraient augmenter de **7%** d'ici à 2050.

Enfin, en période de sécheresse, puisqu'il y a moins d'eau, les polluants sont beaucoup moins dilués. Les concentrations augmentent donc dans les eaux et dans les sols. Cette pollution risque de rendre l'eau disponible inutilisable et d'abîmer les écosystèmes aquatiques.





## Les différents postes de consommation d'eau en France

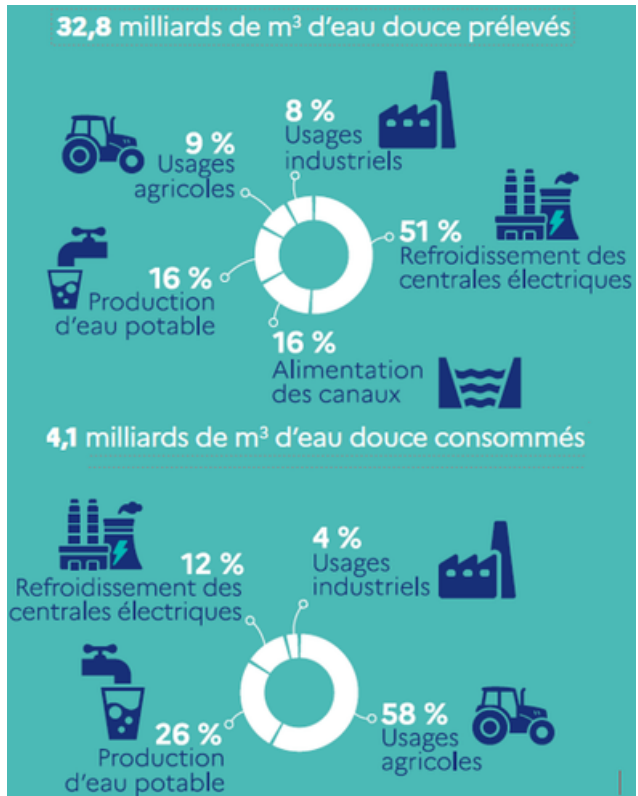
En France, environ **32.8 milliards de m<sup>3</sup>** sont prélevés chaque année (hors hydroélectricité) dont 80 % dans les eaux de surface. Avec une tendance à la baisse.

L'eau prélevée se répartit en plusieurs usages.

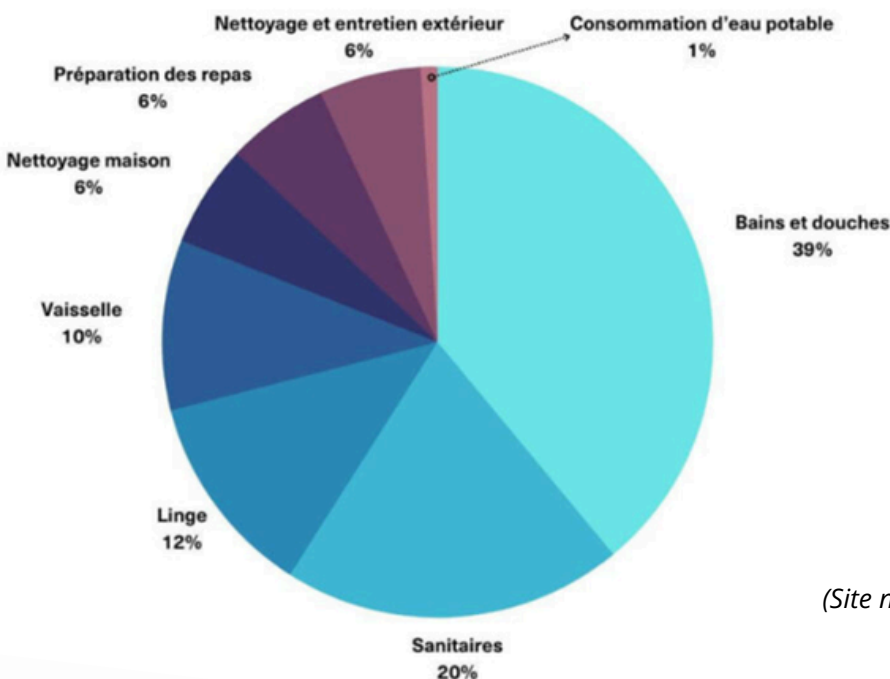
L'eau minérale et l'eau de source sont exclusivement d'origine souterraine alors que l'eau du robinet peut provenir d'origines multiples (eaux de surface, eaux souterraines...).

**62 % de l'eau potable** provient des **eaux souterraines**, les 38% restants proviennent des eaux superficielles (torrents, rivières, lacs).

(Site [notre-environnement.gouv.fr](http://notre-environnement.gouv.fr) - 2025)



## Répartition des usages domestiques en France



Chaque français consomme en moyenne **150 litres d'eau potable par jour**. Soit environ 55 m<sup>3</sup> par an. Consommation relativement stable depuis une dizaine d'années.

(Site [notre-environnement.gouv.fr](http://notre-environnement.gouv.fr) - 2025)



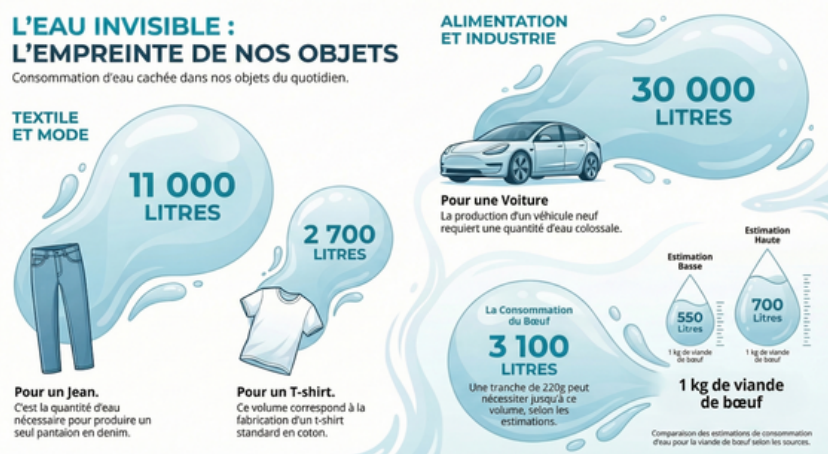
## Préserver la ressource d'eau

L'eau est une ressource précieuse que l'on gaspille trop souvent. Dans de nombreuses régions du globe, la difficulté d'accès à l'eau est une réalité toujours plus présente en raison du réchauffement climatique.

## Une stratégie de préservation à différentes échelles

- L'ONU fixe comme **sixième objectif de développement durable** un accès universel et équitable à l'eau potable, à l'hygiène et à l'assainissement d'ici 2030, en particulier pour les populations vulnérables. Il appelle également à une gestion durable de cette ressource, et mentionne la réduction du nombre de personnes souffrant de la rareté de l'eau.
- La **loi relative à la lutte contre le gaspillage et à l'économie circulaire** (AGEC, 2020) encourage la réduction de la consommation d'eau dans les bâtiments publics et la mise en place de dispositifs de réutilisation (ex. : récupération d'eau de pluie).
- La **France** a adopté un **plan Eau 2023 - 2030** avec 53 mesures sur 3 enjeux : la sobriété des usages, la disponibilité (réduire les pertes, stockage...) et préserver la qualité (prévenir les pollutions diffuses, préserver et restaurer le grand cycle de l'eau).
- Le **Schéma directeur de l'Île-de-France** (SDRIF) intègre des objectifs de résilience face au changement climatique, dont la gestion durable de l'eau.
- Le **Plan de gestion des milieux aquatiques** (PGRAE) et restriction d'usage de l'eau : Les préfets émettent des arrêtés en période de sécheresse, s'appliquant aussi aux établissements publics, imposant des mesures d'économie (ex. : interdiction d'arroser les espaces verts, limitation des lavages de sols).

## Connaitre les empreintes eau de nos objets



## Consommation moyenne d'eau dans les lycées

La consommation est de **15 à 25 m<sup>3</sup> par élève et par an**, selon la taille, l'ancienneté et l'équipement des bâtiments. Les lycées anciens consomment jusqu'à 2 fois plus que les lycées récents. **Jusqu'à 20 %** des volumes facturés sont perdus par fuites ou équipements défectueux dans certains établissements non rénovés.



## Des outils pédagogiques Agence Seine Normandie

L'agence de l'eau Seine Normandie a conçu plusieurs outils pour préparer une classe d'eau. Des livrets sont proposés par niveau, avec des fiches activité, des fiches pédagogiques et différentes ressources.

[Outils pédagogiques Agence Seine Normandie](#)



## Opération « Plastique à la loupe »

Programme de sciences participatives ouvert aux collèges et lycées, porté par la Fondation Tara Océan et des partenaires scientifiques (CEDRE, CNRS).

Bien que centré sur la pollution plastique, il aborde directement les eaux pluviales, les berges et les milieux aquatiques, avec des sorties terrain et des analyses scientifiques.

La Fondation propose un accompagnement pédagogique complet, des kits scientifiques et des échanges avec des chercheurs.

→ Le Lycée Paul Lapie à Courbevoie (92) développe un projet pédagogique sur l'eau avec la Fondation Tara Océan.

<https://fondationtaraoccean.org>

## Jeux et web fiction sur l'eau - quelques exemples

- L'agence de l'eau Seine Normandie met un jeu en ressources sur son site .  
[Outils pédagogiques Agence Seine Normandie](#)
- Le site de l'association Kolok propose aussi un jeu et une web fiction sur l'eau.  
[Site la kolok](#)
- Le site Eau tour du monde propose librement un jeu de rôle "Eau tour du monde". Ce jeu invite les jeunes à s'engager dans un changement social et environnemental tant au niveau local qu'international. Ils peuvent ainsi appréhender l'ensemble de ces enjeux et la recherche de solutions.  
[Jeu Eautourdu monde](#)
- Le site Comprendre pour agir.org propose plusieurs outils pédagogiques et jeux sur l'eau et dans toutes les composantes du développement durable.  
[Comprendrepouragir.org - jeux DD](#)
- La Direction Régionale propose plusieurs outils pédagogiques et jeux sur l'eau et dans toutes les composantes du développement durable.

[DRIEAT Jeu Commission Locale de l' Eau](#)

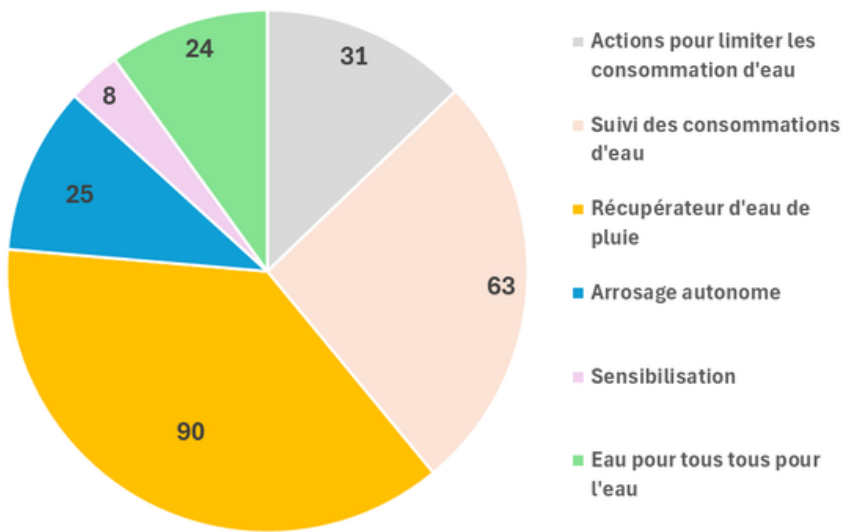
## Calculer ses consommations d'eau

Ce site public propose un calculateur pour prendre conscience de ses consommations d'eau. Vous pourrez visualiser la carte de votre empreinte hydrique, et recevrez une liste d'actions personnalisées pour réduire efficacement votre empreinte eau.

[Mon-empreinte-eau](#)



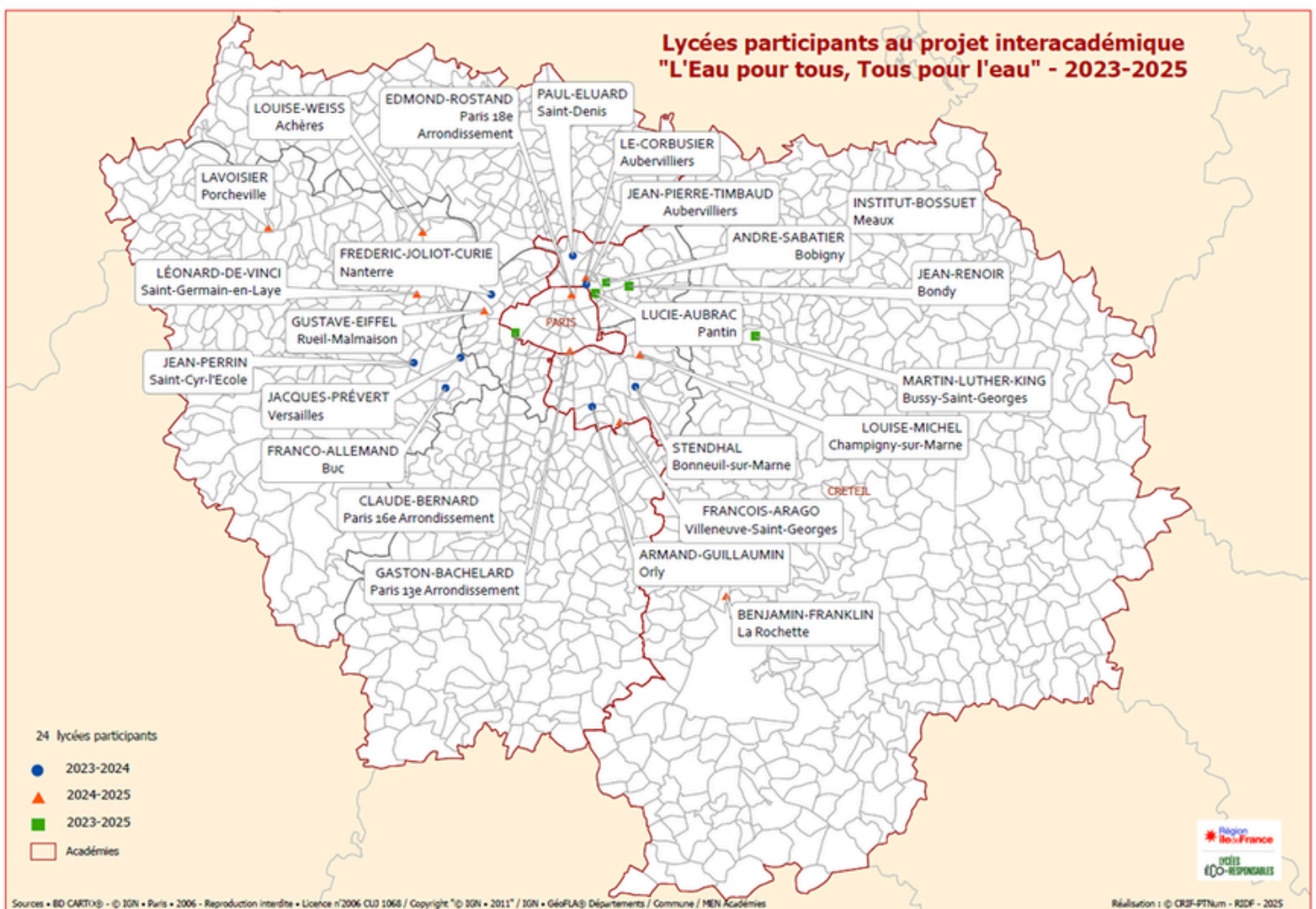
## Les lycées éco responsables ont mené 241 projets sur la gestion de l'eau



Le projet "L'eau pour tous, tous pour l'eau" a mobilisé 24 lycées sur 2023-2025. Il vise à approfondir la réflexion et renforcer l'engagement des établissements. Les professeurs ont été formés notamment sur la pollution de l'eau, la biodiversité, l'impact du changement climatique pour mener des projets concrets sur l'eau dans leur lycée.

[Kit Pédagogique](#)

Depuis 2011 - Données Région Île-de-France - Démarche Lycées Éco Responsables





**[Agence de l'eau Seine Normandie - Ressources pédagogiques](#)**

*Programme d'intervention "Eau, climat & biodiversité" 2025-2030*

**[Centre d'information sur l'eau - ressources pédagogiques](#)**

**[Centre d'information sur l'eau - calculateur consommation eau](#)**

**[DRIEAT IDF - Thématique de l'Eau](#)**

**<https://fondationtaraocean.org>**

**[Ministère de l'Ecologie -Plan eau](#)**

**[Ministère de l'Environnement - Site](#)**

*Crédits : CGDD / SDES 2025*

*Prélèvements d'eau douce en 2022 selon les usages en France métropolitaine*

**[Notre-environnement.gouv.fr -grand public](#)**

**[Organisation Météorologique Mondiale -Rapport cycle de l'eau](#)**

**[Qu'est ce qu'on fait - qqf.fr -dossier eau demain-tous-a-sec](#)**

**[Qu'est- ce qu'on fait -qqf.fr - Quand la terre prend l'eau](#)**



## **Contacts :**

### **Direction des Opérations (DO)**

Service Etudes Générales et Environnementales  
Démarche des Lycées Éco-Responsables  
[lycees.eco-responsables@iledefrance.fr](mailto:lycees.eco-responsables@iledefrance.fr)

### **Nicolas RIHET**

Coordinateur Lycées Éco-Responsables  
[nicolas.rihet@iledefrance.fr](mailto:nicolas.rihet@iledefrance.fr)  
01 53 85 56 60 / 06 07 82 23 81

### **Lola CHUPIN**

Chargée de mission Lycées Éco-Responsables  
Pôle Lycées - Région IDF  
[lola.chupin@iledefrance.fr](mailto:lola.chupin@iledefrance.fr)  
01 53 85 57 89

**Isabelle PELLISSIER** Chargée de mission  
développement durable et Lycées Éco-  
Responsables Pôle Lycées - Région IDF  
[isabelle.pellissier@iledefrance.fr](mailto:isabelle.pellissier@iledefrance.fr)  
01 53 85 50 08 / 06 35 41 79 85

<https://lycees.iledefrance.fr/lycees-eco-responsables>

