

10 NOVEMBRE 2023

-

SÉMINAIRE DES ENCADRANTS

PRESENTATION DE LA DEMARCHE DES LYCÉES ÉCO-RESPONSABLES

-

RÉGION ÎLE-DE-FRANCE

#1 La démarche des Lycées Éco-Responsables

Nicolas Rihet | Coordinateur de la Démarche des Lycées Éco-Responsables – Région IDF

Lola Chupin | Chargée de mission Lycées Éco-Responsables – Région IDF

Qu'est-ce que la démarche des Lycées Éco-Responsables ?

- Une démarche régionale initiée en 2011
- À destination des lycées **labellisés E3D**
- Qui a pour objectif de diminuer l'impact environnemental des établissements et d'encourager le déploiement de projets en faveur du développement durable
- Organisée autour de **5 thématiques** :



Prévention
et gestion des
déchets



Gestion de l'eau



Biodiversité



Energie-Climat



Alimentation-Santé

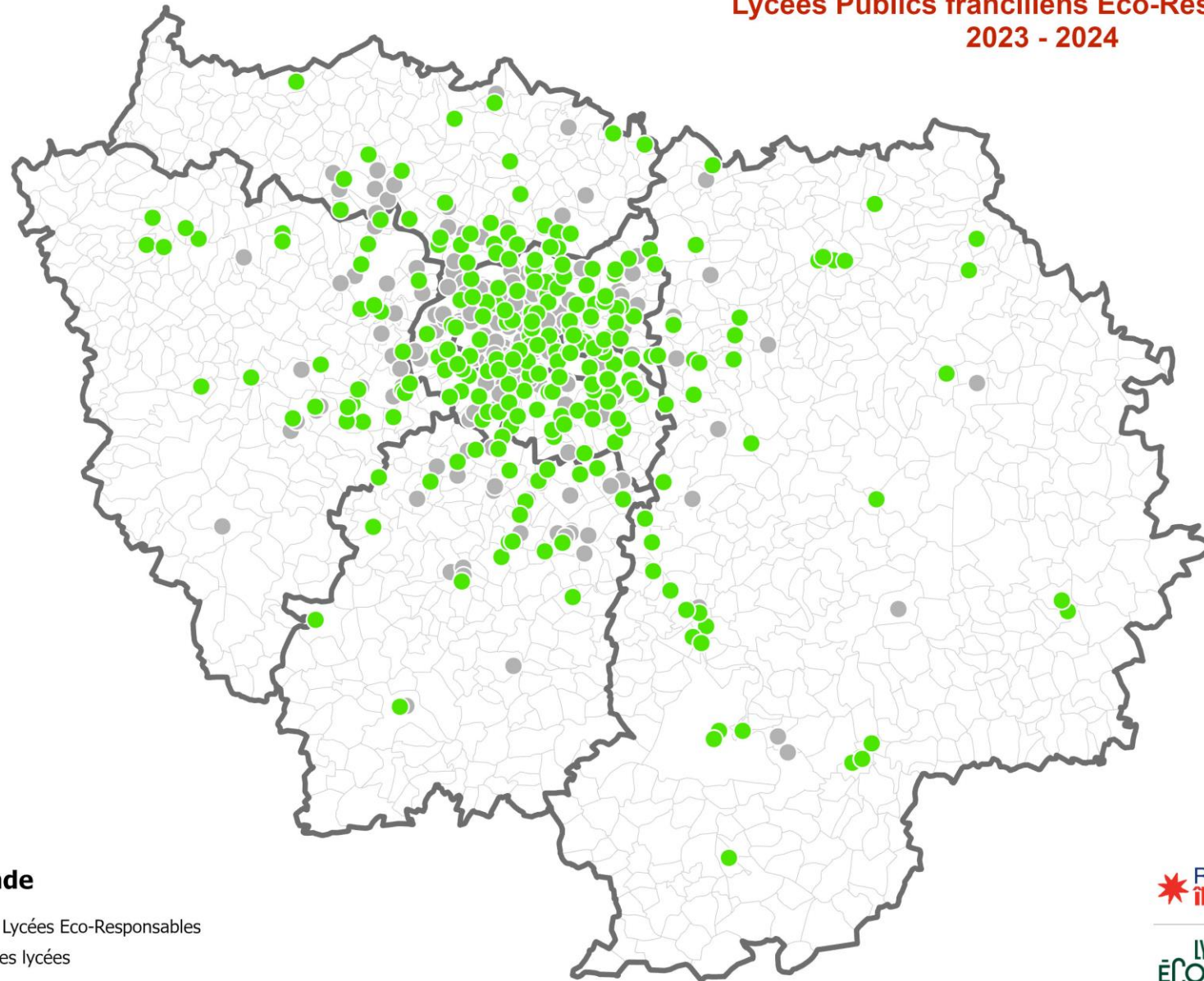


*Réflexion sur la création d'une 6^e thématique
« **Solidarité** » sur l'année scolaire 2023-2024*



- Qui inclue **l'ensemble de la communauté scolaire** (direction, professeurs, élèves, agents)
- Démarche **transversale** travaillant avec les autres pôles de la Région IDF (PRH, PARTE)
- Qui permet d'accéder à :
 - Un accompagnement technique et opérationnel
 - Un réseau d'échange et d'information
 - Des événements sur des thématiques de développement durable
 - Un appel à projet annuel pour le financement de projets durables

Lycées Publics franciliens Eco-Responsables 2023 - 2024



Sources : IGM - GeoFLAB / CRIDF

Réalisation :
© CRIF-Pôle Transformation Numérique - Direction de la Donnée

Comment mettre en place un projet éco-responsable dans un lycée ?

1

MONTER UN COMITÉ DE PILOTAGE

Composition :

- Des membres de la direction
- Des élèves
- Des professeurs
- Des agents

Rôle : Porter et représenter la démarche de développement durable.

2

PLANIFIER LES PROJETS A METTRE EN ŒUVRE : LE MODE PROJET

- Identifier le(s) projet(s) prioritaires
- Lister les besoins humains, matériels et financiers
- Réaliser un calendrier de réalisation en détaillant chaque étape

3

RÉALISER LES ACTIONS ET LES FAIRE RAYONNER

- Mettre en œuvre le(s) projet(s) en suivant le planning défini
- Assurer la maintenance et le suivi du ou des projet(s)
- Communiquer sur les actions réalisées pour sensibiliser et fédérer autour du projet
- Déployer de nouvelles actions

#2 LE QUIZZ DE LA DÉMARCHE DES LYCÉES ÉCO-RESPONSABLES



En France, à combien s'élève le gaspillage alimentaire chaque année ?



▲ 10 000 tonnes



◆ 100 000 tonnes



● 1 millions de tonnes

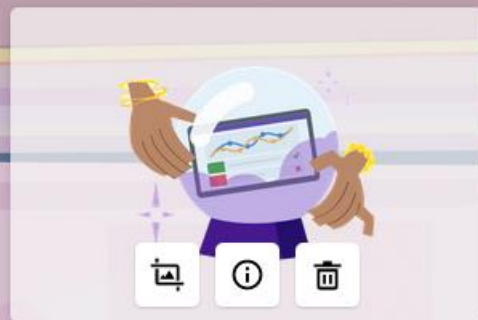


■ 10 millions de tonnes



★ [Ajouter plus de réponses](#)

À votre avis, quelle est l'estimation financière du gaspillage alimentaire dans les lycées franciliens chaque année ?



▲ 1 millions d'€



◆ 3 millions d'€



● 5 millions d'€



■ 10 millions d'€



★ [Ajouter plus de réponses](#)

D'après vous, existe-t-il une réglementation visant la réduction des déchets alimentaires ?



▲ Non, il n'en existe pas



◆ Oui, la loi AGEC



● Oui, le PRPGD



■ Oui, la loi AGEC et le PRPGD



★ [Ajouter plus de réponses](#)

LUTTE CONTRE LE GASPILLAGE ALIMENTAIRE – LA RÉGION IDF AGIT

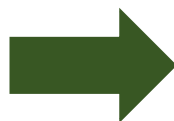


PÔLE LYCÉES

LIVRET DE LUTTE
CONTRE LE
GASPILLAGE
ALIMENTAIRE



Vous trouverez dans ce document l'ensemble des informations nécessaires à la lutte contre le gaspillage alimentaire.



Loi AGECE : Loi Anti-Gaspillage pour une Economie circulaire
PRPGD : Plan Régional de Prévention et de Gestion des Déchets
Les objectifs régionaux et réglementaires : -50 % de gaspillage alimentaire en 2025
– 60 % en 2031



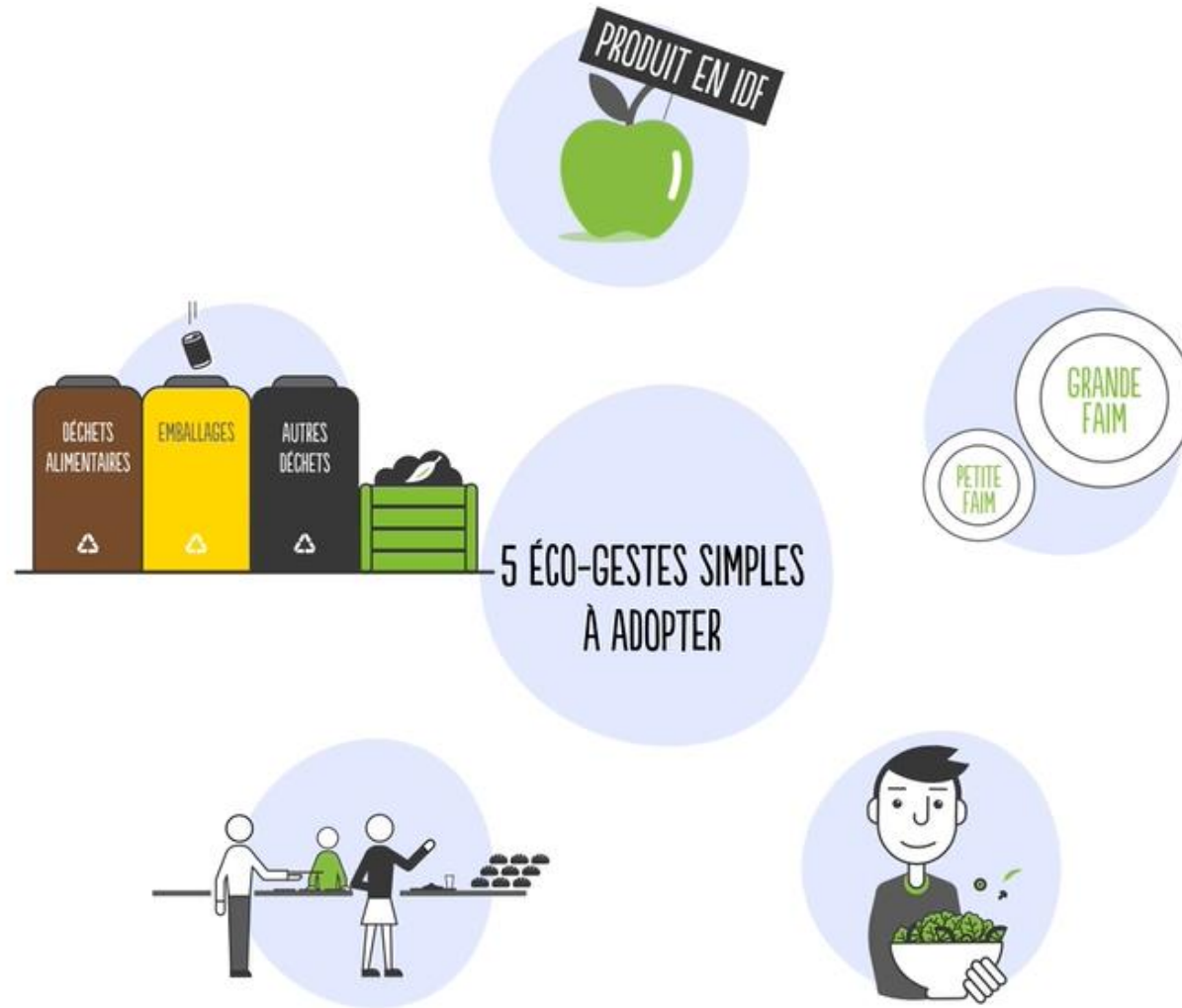
La Région accompagne les lycées dans la mise en place de leurs actions d'éco-exemplarité et notamment de lutte contre le gaspillage alimentaire.

LYCEES IDF = 25 MILLIONS REPAS = env. 3 500 T de déchets alimentaires /an

Exemples d'actions de lutte contre le gaspillage alimentaire menées dans les lycées :

- Installation de bars à salades,
- Installation de cellules de refroidissement,
- Installation de bornes de réservation ,
- Proposition d'assiettes petite/grande faim,
- Campagnes de **sensibilisation** avec pesée des déchets,
- Récupération de pain non servi pour dons

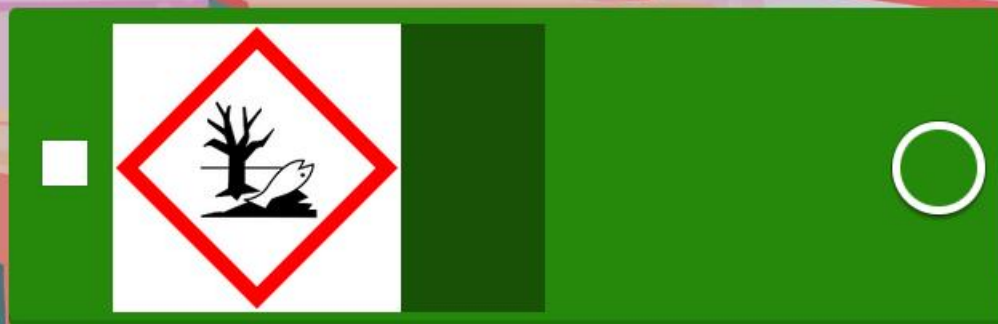
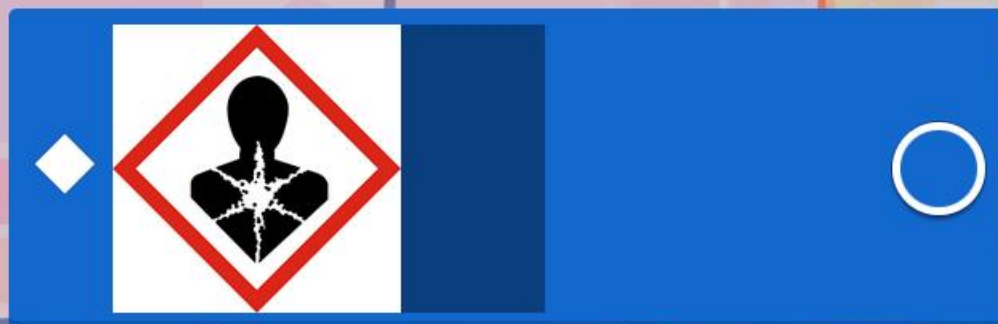
VIDÉO



Une restauration éco-responsable :

<https://vimeo.com/595752294/eed497f78f>

Comment reconnaît-on un produit éco-labélisé ?



★ Ajouter plus de réponses

Quels sont les bénéfices écologiques d'un produit d'entretien labélisé ?



▲ Limitations de matières n'étant pas biodégradables dans l'environnement



◆ Suremballages des produits interdits



● Interdiction de certaines substances dangereuses et allergisantes

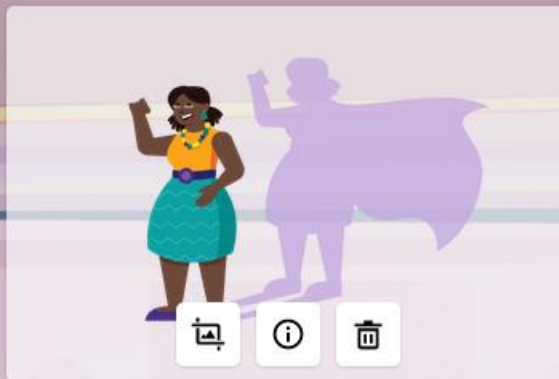


■ Tous ces bénéfices



★ [Ajouter plus de réponses](#)

Quels sont les avantages de l'utilisation d'un chariot d'imprégnation ?



La possibilité de faire le tri grâce au ramassage en double flux



La réduction des expositions chimiques et des troubles musculo squelettique



Les économies d'eau utilisée



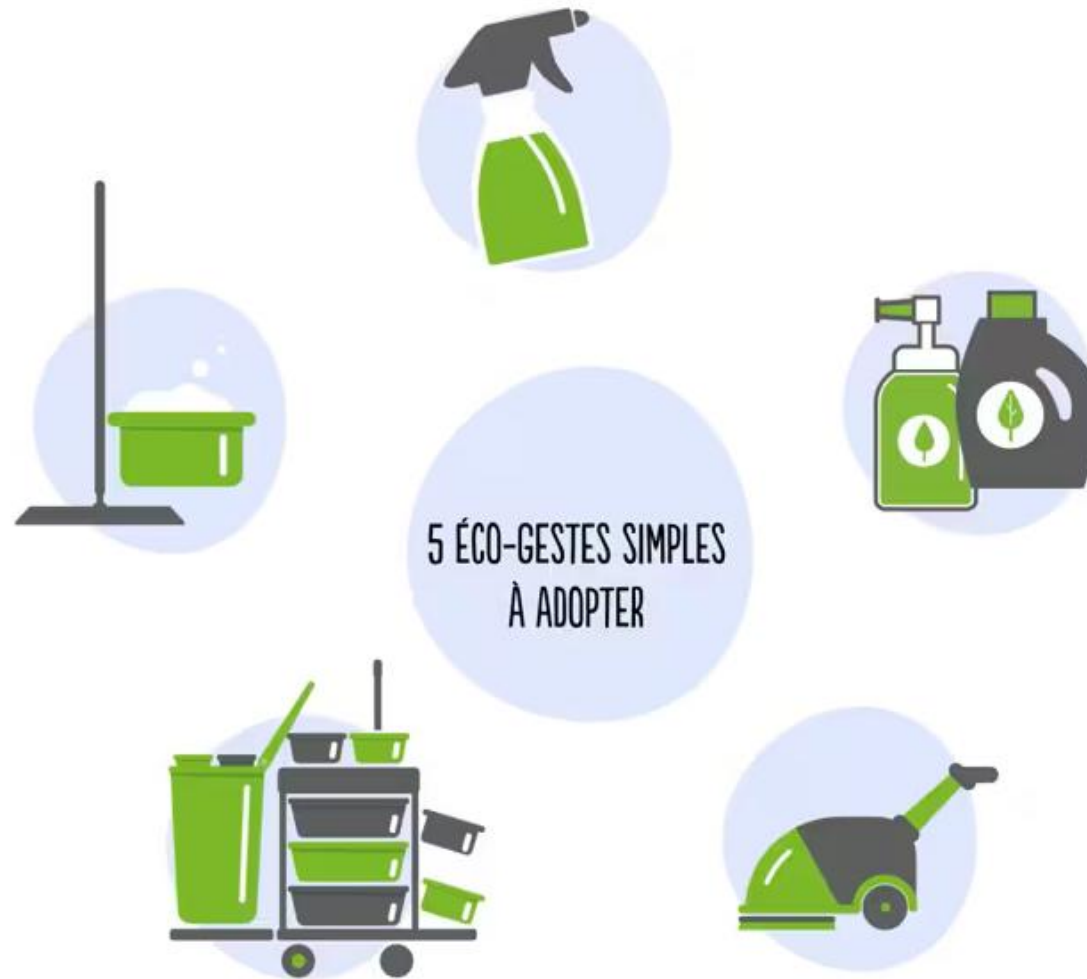
Tous ces avantages



Ajouter plus de réponses



VIDÉO



Un entretien éco-responsable :

<https://vimeo.com/595747386/adbb5fa128>

Qu'est ce qu'une gestion écologique différenciée des espaces verts ?



Adapter le mode de gestion à chaque espace vert en fonction de sa typologie



Traiter les espaces verts avec des produits phyto-sanitaires



Maximiser la tonte et le taillage de la végétation



Arroser le plus souvent possible



[Ajouter plus de réponses](#)

L'écotaxe est le prélèvement fiscal sur un bien, un service ou une activité, dû aux dommages causés sur l'environnement



◆ Vrai



▲ Faux



Quelle est la consommation énergétique annuelle des EPLE franciliens (gaz, réseau de chaleur, électricité) ?



▲ 50 GWh



◆ 100 GWh



● 500 GWh

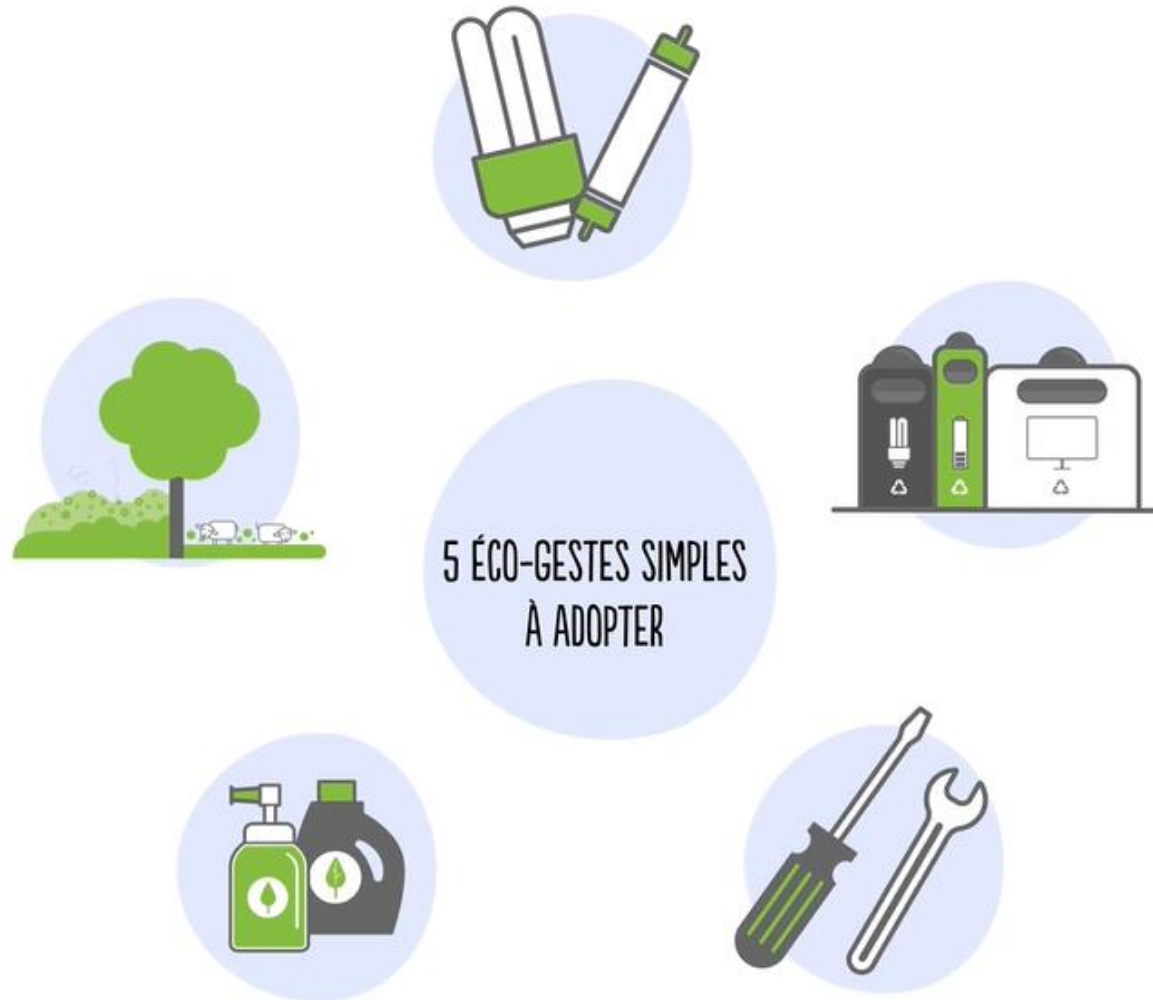


■ 700 GWh



★ [Ajouter plus de réponses](#)

VIDÉO



Une maintenance éco-responsable :

<https://vimeo.com/595749990/8016695789>

La démarche des Lycées Eco-Responsables pour l'année 2023-2024

...

LA FÊTE ANNUELLE DES LYCEES ECO-RESPONSABLES

- **Grand rassemblement des Lycées Eco-Responsables dans les locaux de la Région IDF. Au programme :**
 - Une **plénière** permettant de **regrouper les communautés scolaires** et de mettre en avant les **actions phares** de l'année en lien avec les **stratégies régionales**
 - **Des stands et ateliers** développement durable proposés par diverses structures
 - Retour sur [l'édition 2022](#)

LES EVENEMENTS ET PROJET 2023-2024

- ❖ **Accompagnement de nouveaux lycées au concours national CUBE.S**
- ❖ **Poursuite du projet de coopération internationale sur l'économie circulaire avec le District autonome d'Abidjan (TBC)**
- ❖ **Accompagnement des lycées au projet interacadémique « L'Eau pour Tous, Tous pour l'Eau »**
- ❖ **Inauguration de la micro-ferme – Tiers lieu à Massy**
- ❖ **Accompagnement des projets d'aménagement et de végétalisation des lycées Guillaume Tirel (75)**

COMMUNICATION !

Comment la démarche des Lycées Eco-Responsables communique-t-elle sur les actions menées ?

Plusieurs canaux possibles :

- **Site du Pôle Lycées** : A destination des EPLE



- **MaRégion&Moi** dans l'onglet « Mes Gestes Eco-Responsables » Un article environnemental mensuel à destination des Agents Des Lycées



- **Elien** : A destination des Agents du Siège et ADL



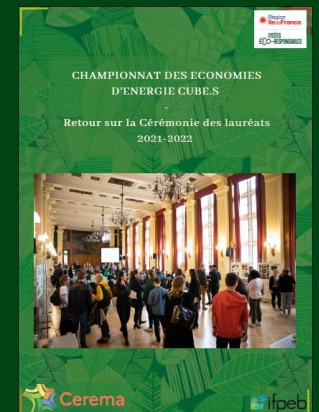
- **Site Régional (iledefrance.fr)**



- **Nouveauté ! La Newsletter mensuelle** à destination des lycées Eco-Responsables

Par quels formats :

- [Articles](#)
- [Infographies](#)
- [Cartographies statiques et dynamiques](#)
- [Storymaps](#)
- [Interviews](#)
- [Vidéos](#)
- [Photos](#)



Nicolas RIHET

Coordinateur des Lycées Eco-Responsables

nicolas.rihet@iledefrance.fr

01.53.85.56.60

06.07.82.23.81

Lola CHUPIN

Chargée de mission Lycées Eco-Responsables

lola.chupin@iledefrance.fr

01.53.85.57.89

Alexandra BERTHEAU

Chargée de mission Lycées Eco-Responsables