



# PRÉSENTATION ACTEE CUBE.S LYCEES ILE DE FRANCE

21 mai 2024



# SOMMAIRE

- 1 Le challenge ACTEE CUBE.S
- 2 Les outils
- 3 Les méthodes d'accompagnement
- 4 Retours d'expérience



# LES PROGRAMMES ACTEE CUBE : C'EST QUOI ?

3 concours d'économie d'énergie...



... pour répondre au besoin de :



Inscrire les bâtiments dans  
la transition énergétique



Avoir approche globale pour agir sur  
la consommation énergétique



Favoriser le lien entre  
tous les acteurs



Améliorer le confort



Atteindre les objectifs du  
Dispositif éco-énergie tertiaire



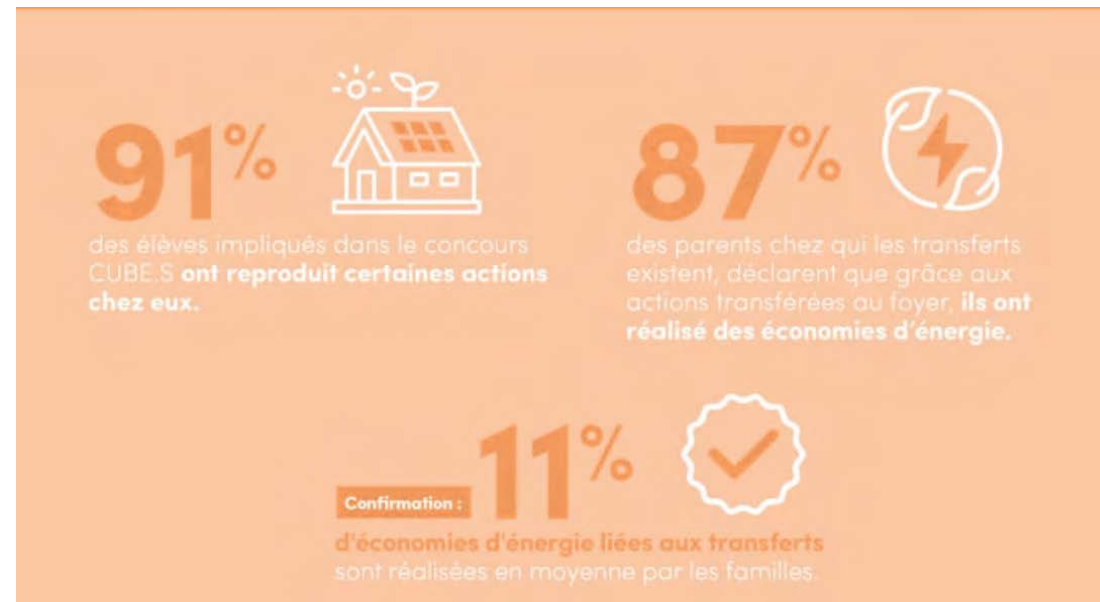
# ACTEE CUBE S : C'EST AUSSI



Contribuer aux programmes éducatifs



Faire des élèves des ambassadeurs du développement durable



Source : Les transferts de pratiques environnementales entre l'établissement scolaire et le domicile - Etude Réalisée par Harris Interactive - Juillet 2023



# ACTEE CUBE : UNE METHODE EPROUVEE

Des méthodes d'accompagnement et des outils basés sur les sciences comportementales pour susciter le changement de pratiques ...

En agissant notamment sur **la motivation interne** qui se nourrit :

- d'un besoin d'autonomie → **laisser l'initiative**
- du sentiment de compétence → « **former** » à l'énergie
- d'un besoin d'appartenance sociale → **faire équipe, changer la norme**



# ACTEE CUBE : LES ACTEURS

L'association de 3 savoir-faire

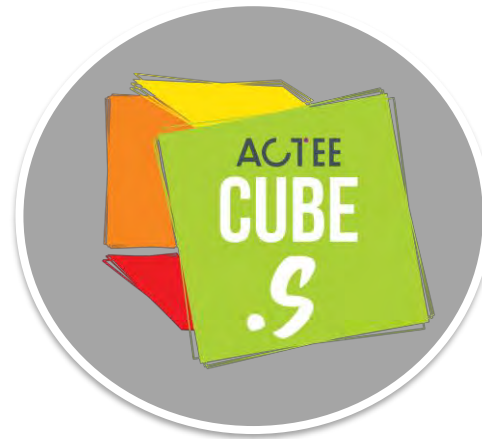
## IFPEB :

- Gestion des inscriptions
- Gestion de l'espace numérique candidats



## Cerema :

- Création des outils et méthodes d'accompagnement
- Accompagnement des collectivités et établissements



## ACTEE :

- Pilotage et financement de ACTEE CUBE.S (via ACTEE+)
- Diffusion du challenge (réseau d'adhérents, lauréats programme ACTEE)



Sous le haut patronage de

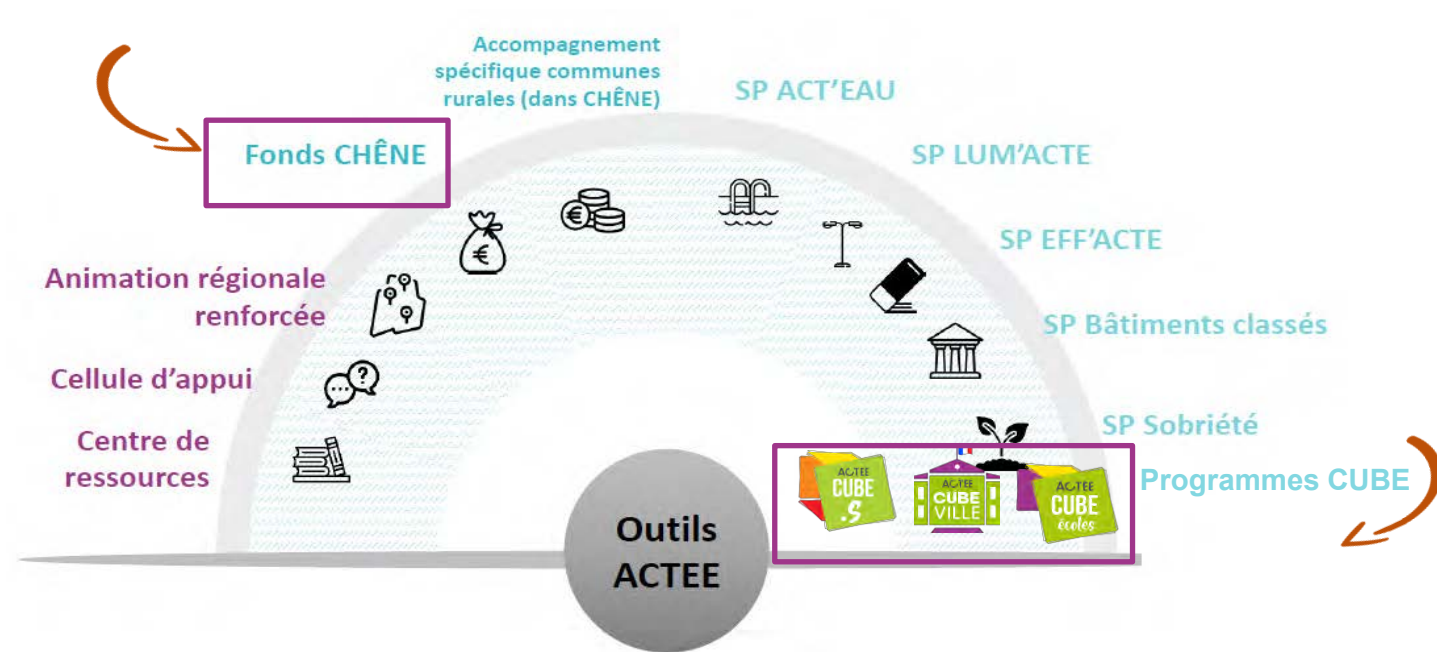


# ACTEE CUBE : LES ACTEURS



ACTEE : Action des Collectivités Territoriales pour l'Efficacité Energétique

- Financé par les Certificats d'Economie d'Énergie
- Création et mise à disposition de ressources communes
- 90% des fonds redistribués aux collectivités



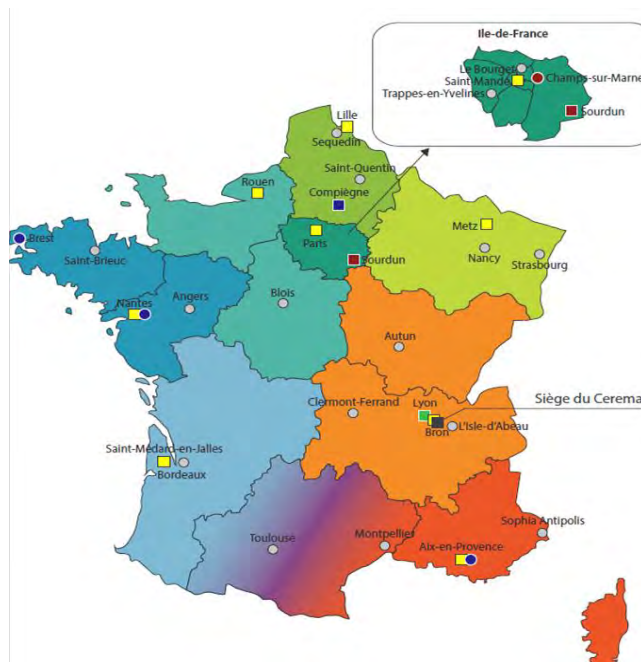
# ACTEE CUBE : LES ACTEURS



Centre d'études et d'expertise sur les risques, l'environnement, la mobilité et l'aménagement  
Etablissement public tourné vers l'appui aux politiques publiques, l'innovation & recherche, la diffusion des connaissances et la normalisation (qualité et pérennité)



Un ancrage territorial fort



Institut français pour la performance du bâtiment

- Alliance d'acteurs économiques pour la mise en œuvre d'une transition énergétique et environnementale ambitieuse pour l'immobilier et la construction compatible avec le marché
- Porteurs de différents challenges sur l'usage CUBE, CUBE.S, C.CUBE, CUBE La Défense,...





# LE CHALLENGE ACTEE CUBE.S

Un concours d'économies d'énergie  
sur 2 ans pour les collèges et lycées



# 2 ANS POUR ETRE AUTONOME SUR LES ECONOMIES D'ENERGIE

Pour une action **rapide, efficace** en actionnant des leviers considérés comme difficiles à mobiliser et pourtant **essentiels à la pérennité** de toute démarche d'économie d'énergie !



**Sensibilisation  
Education**



**Usage**

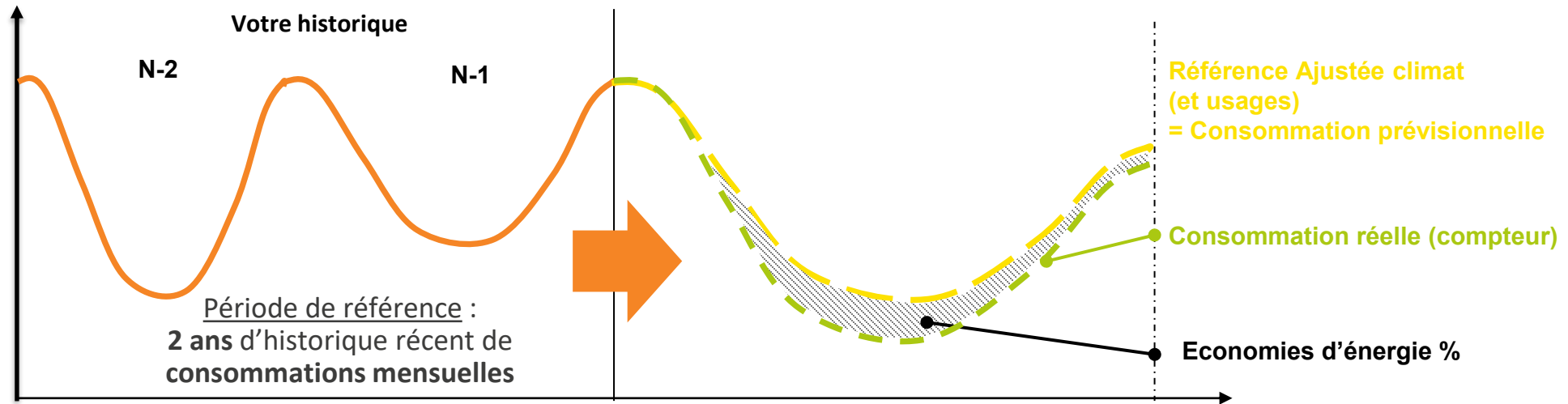


**Exploitation**



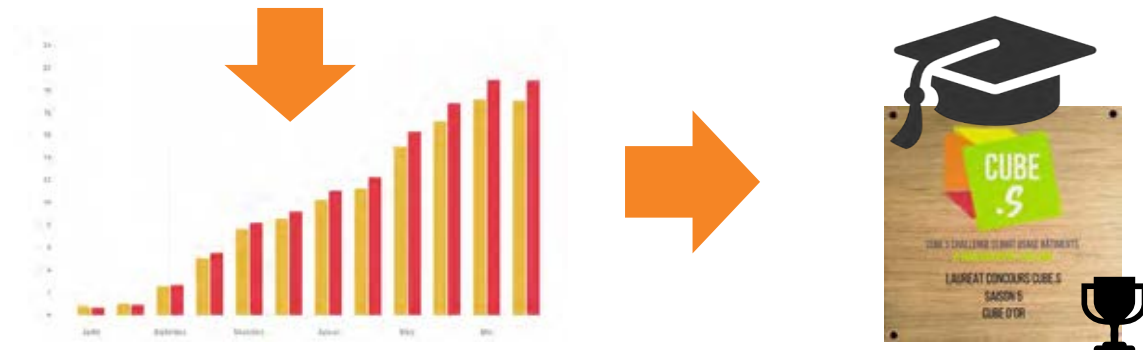
# Synthèse de la méthode de calcul des économies

Comparer sa consommation réelle par rapport à une consommation de référence ajustée



## A savoir :

Grâce à la signature d'un mandat, les données (historiques et mensuelles) de gaz et d'électricité peuvent être remontées automatiquement !





# LES LAURÉATS 22/23



**MEILLEURE DIMINUTION DES ÉMISSIONS DE GES (45,14%)**

COLLÈGE ANATOLE FRANCE, LES PAVILLONS-SOUS-BOIS (93)



**CUBE DE L'ENGAGEMENT (>25%) :**

COLLÈGE ERNEST RENAN, MINIHY-TRÉGUIER (22) : 27,34%

COLLÈGE ANNE FRANK, MIRIBEL (01) : 26,04%



**USAGES ET TRAVAUX (29%)**

INSTITUT NOTRE-DAME, MEUDON (92)



**ENGAGEMENT DE LA COLLECTIVITÉ :**

DÉPARTEMENT DES CÔTES D'ARMOR

**CUBE D'OR (40,64%)**

ENSEMBLE SCOLAIRE LA SALLE IGNY, IGNY (IDF)



**CUBE DE BRONZE (28,82%)**

GRUPE SCOLAIRE SAINT JOSEPH LA SALLE, PANTIN (IDF)

**CUBE D'ARGENT (29,08%)**

COLLÈGE DAVID NIEPCE, SENNECEY-LE-GRAND (71)

**MEILLEUR ÉVÈNEMENT :**  
COLLÈGE SAINTE-THÉRÈSE, ECOUEN (95)



**MEILLEURE INTÉGRATION AU PROGRAMME PÉDAGOGIQUE :**  
LYCÉE DE LA VERSOIE, THONON-LES-BAINS (AURA)

**MEILLEURE ANIMATION GÉNÉRALE :**  
COLLÈGE LES CHÊNES ROUGES, SAINT-GERMAIN-DU-PLAIN (71)



**COUP DE CŒUR DU JURY :**  
LYCÉE YVES THÉPOT, QUIMPER (BZH)

**PRIX SPÉCIAL ENERGIC :**  
LYCÉE DESCARTES, MONTIGNY-LE-BRETONNEUX (IDF)



PRIX ÉCONOMIES D'ÉNERGIE

PRIX THÉMATIQUES



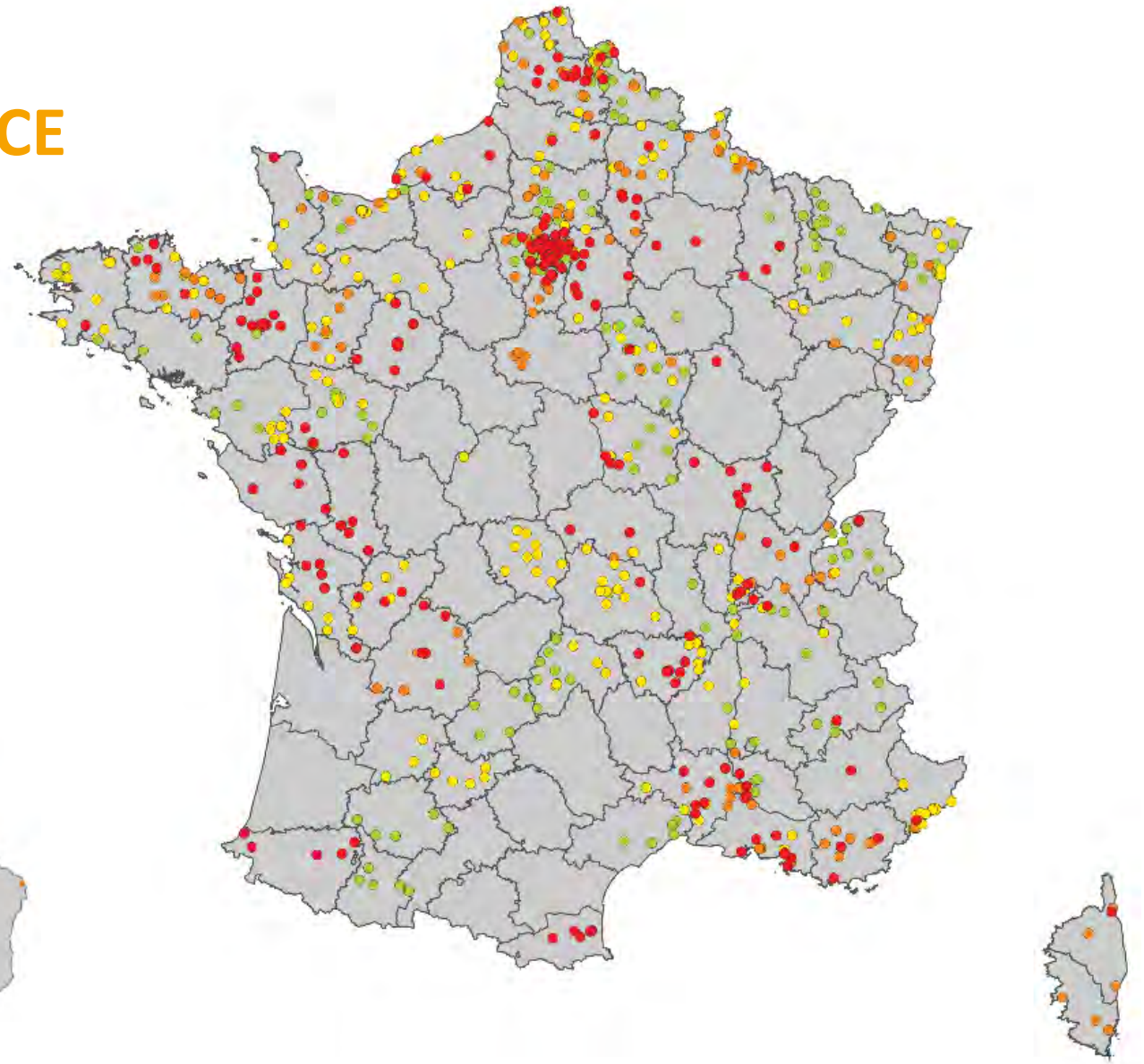
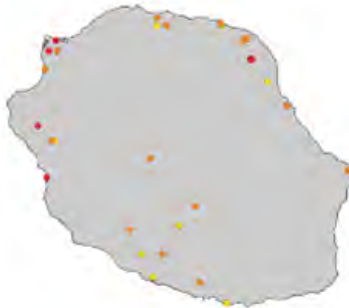
# DES LYCEES ET COLLEGES ENGAGÉS PARTOUT EN FRANCE

- 1138 établissements
- 71 collectivités
- 425 000 élèves touchés par le challenge
- 12 % d'économie d'énergie en moyenne

## Promotions

- 2019-20
- 2020-21
- 2021-22
- 2022-23

## La Réunion




# L'ACCOMPAGNEMENT

Formation, mise en réseau et  
accompagnement opérationnel




# L'ACCOMPAGNEMENT EN BREF



Une **mise en réseau** des établissements scolaires de la collectivité

Une **formation des équipes projet** : chef.fe.s d'établissements, enseignants, agents techniques...

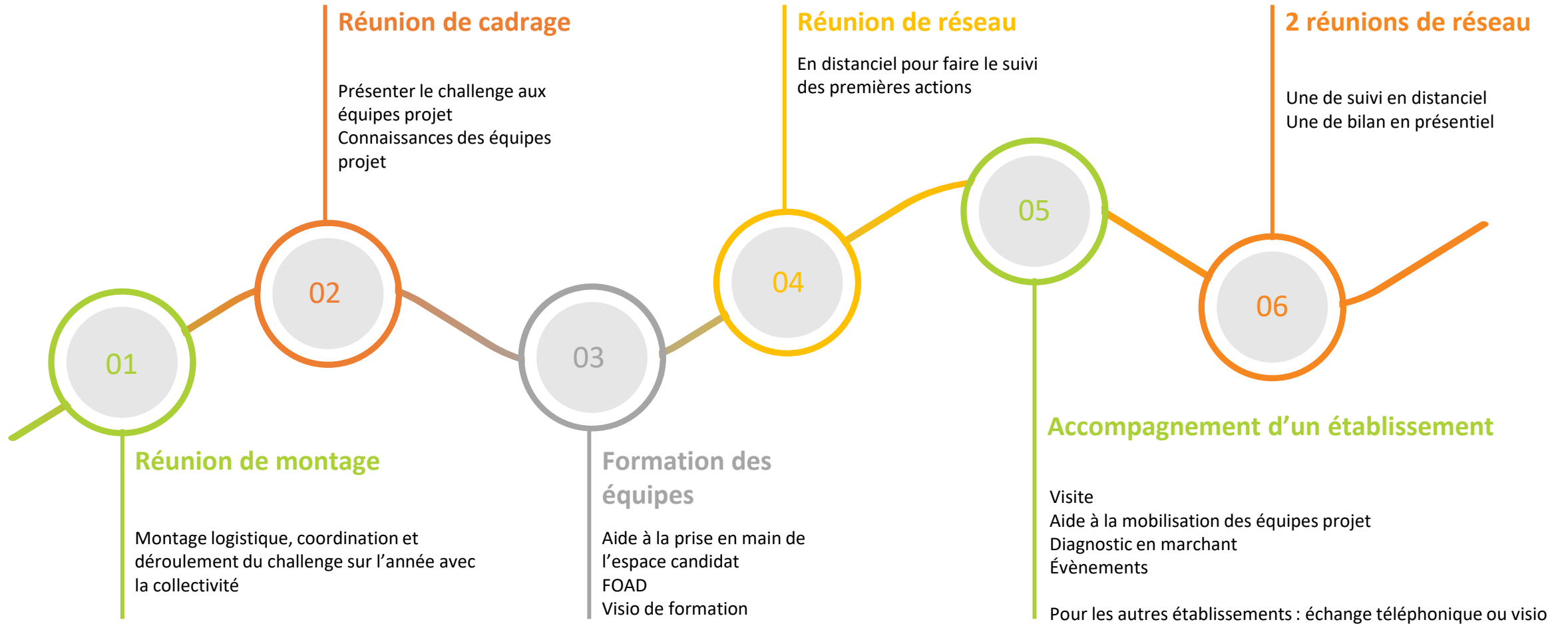


Un **accompagnement opérationnel** auprès d'un établissement « témoin »



# DÉROULÉ DE L'ACCOMPAGNEMENT

Créer une dynamique collective





# LES OUTILS

Kits, ressources pédagogiques  
et espace candidat



# LES OUTILS

## KIT AMBASSADEUR

Diffuser la démarche à la maison



## APPLICATION NUMERIQUE

(en option)



Dynamiser le challenge avec des missions, des quiz et du partage

## CUBOTHEQUE

Accéder à de nombreuses ressources

## KIT ETABLISSEMENT

Mettre en place un diagnostic participatif  
Faire des mesures en classe



## ESPACE CANDIDAT

### Organisation

- Aide au montage des équipes
- Organisation du suivi et du pilotage du projet

### Pédagogie

- Aide à l'intégration aux programmes
- Supports de diagnostic
- Prise en main du kit établissement

### Technique

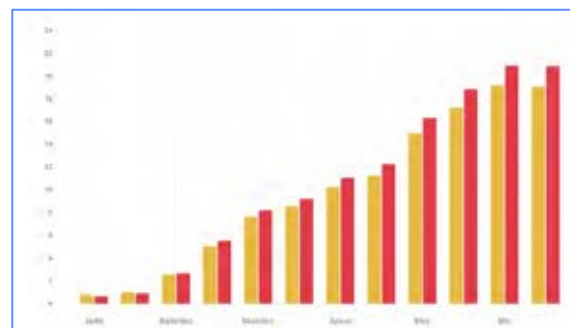
- Aide à la saisie des consommations
- Conseils pour la mise en place d'actions techniques

### Sensibilisation

- Formation des usagers et prise en main du kit ambassadeur
- Organisation d'évènements
- Ressources sur différentes thématiques : énergie, eau, carbone, réemploi...

### Communication

- Conseils sur la mise en place d'un plan de communication
- Exemples de supports



## CUBOCONSO

Décrire son établissement (surfaces, effectifs, ...)

Saisir ses consommations et les suivre



# LE DIAGNOSTIC PARTICIPATIF

Faire de son établissement un objet d'apprentissage



Rendre concrets les apprentissages et s'approprier de manière différente les lieux.



Collège René Caillé - Saintes



**2 ouvrages** : un cahier encadrant et des fiches élèves

**6 modules indépendants**

- Sur **les aspects techniques** de l'énergie : visites des locaux techniques, mesures...
- Sur **l'aspect usage** : enquêtes auprès des occupants, auto-évaluation des pratiques...



# INTÉGRATION AU PROGRAMME PÉDAGOGIQUE

Intégrer le challenge à la vie de l'établissement grâce à des outils clés en main mais adaptables

**CATALOGUE DE RESSOURCES PÉDAGOGIQUES  
PAR DOMAINE DE COMPÉTENCES**



**DOMAINE 1**  
LES LANGAGES  
POUR PENSER ET  
COMMUNIQUER

**DOMAINE 2**  
LES MÉTHODES ET  
OUTILS POUR  
APPRENDRE

**DOMAINE 3**  
LA FORMATION DE  
LA PERSONNE ET  
DU CITOYEN

**DOMAINE 4**  
LES SYSTÈMES  
NATURELS ET  
TECHNIQUES

Et par temps à passer par action 



Collège René Caillié - Saintes



Collège de la Tour - Montguyon



# RETOURS D'EXPÉRIENCE

Issus du programme CUBE.S  
en Ile de France



# QUELQUES ACTIONS MENÉES DANS LES ÉTABLISSEMENTS...

Lycée Perrin (Saint Ouen l'Aumone)

**DDD 2022 PROGRAMME**

Vendredi 18 mars	Visite du DATA CENTER à SCALEWAY
Lundi 21 mars	<b>INAUGURATION</b> Séminaire France Environnement, RTE, ENEDIS
Mercredi 23 mars	"Poumon Vert et Tapis Rouge"
Jeudi 24 mars	Escape Game
Mardi 29 mars	Sortie "Les océanographes"
Mercredi 30 mars	Ateliers "Aroma" Intervention sur Biodiversité
Jeudi 31 mars	Ateliers de la LPO
Vendredi 1er avril	Ateliers "chèvres" Défi Déguisement Cube.s Remise lots

*Concours RUDGE* *Revalorisation espace "MARE"* *Sortie "MARE et Tritons"* *Réalisation court-métrage*



# QUELQUES ACTIONS MENÉES DANS LES ÉTABLISSEMENTS...



## MEILLEUR ÉVÉNEMENT 21-22

Institut Notre Dame Les Oiseaux, Verneuil-sur-Seine, lauréat !

Le temps d'une Journée de la Terre, l'énergie a été abordée sous toutes ses formes grâce à de nombreuses activités :

une vingtaine d'ateliers dont dix animés par des intervenants extérieurs, afin de sensibiliser sur les économies d'énergie de manière ludique.

Ecogestes, confort perçu, atelier empreinte carbone, jeux (escape case, escape game, compteur géant, course d'orientation...)... Tout y était afin d'impliquer les quelques 2 700 élèves



participants !



# QUELQUES ACTIONS MENÉES DANS LES ÉTABLISSEMENTS...

Lycée Descartes (Champs sur Marne 77)



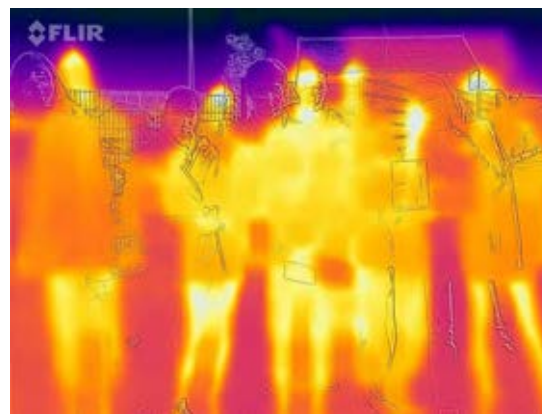
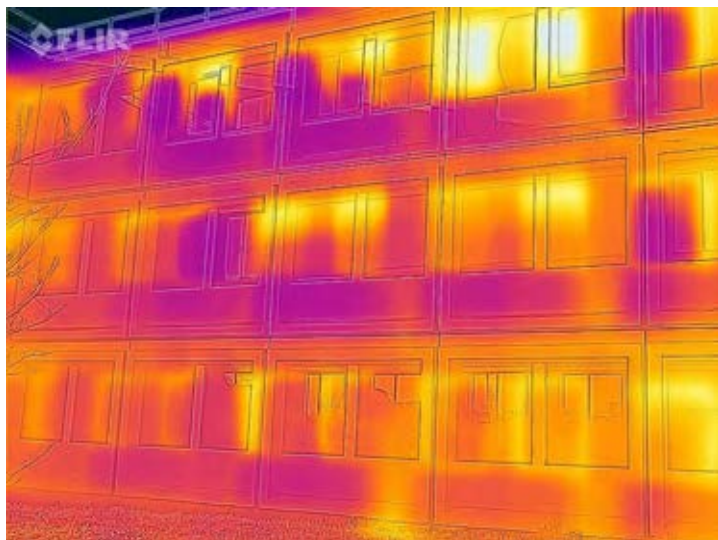
Ateliers de sensibilisation aux économies d'énergie avec présentation de CUBE.S





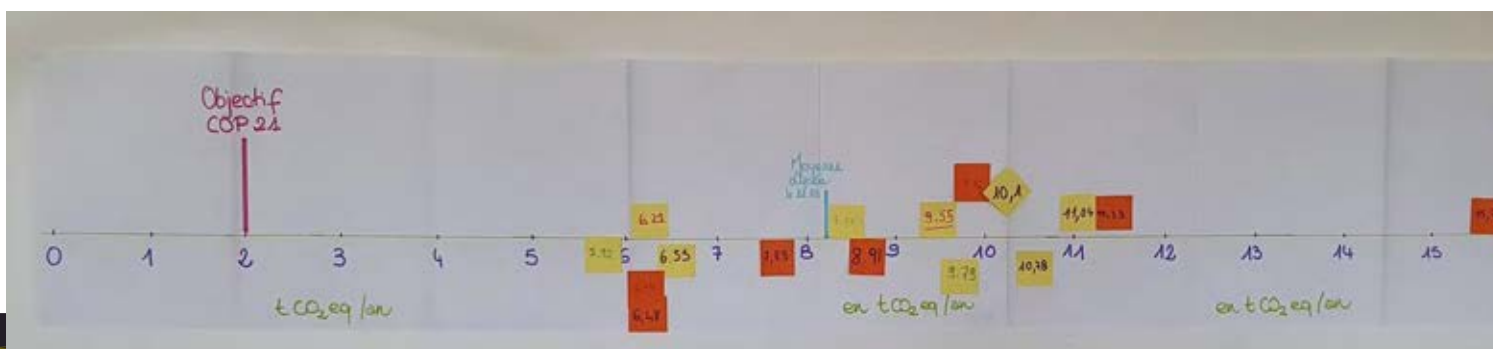
# QUELQUES ACTIONS MENÉES DANS LES ÉTABLISSEMENTS...

Lycée Cassin (Arpajon 91)



A screenshot of a digital dashboard for the school's energy challenge. The dashboard displays the following information:

- 91290 - L. René Cassin
- 45 100 nakoumis
- MEMBRES: 132 dans la tribu
- BILAN MOYEN: 9.14 tCO2eq/an
- CHIFFRES CLÉS:
  - 1 761 Quiz répondus
  - 60% De bonnes réponses
  - 177 Sans fautes
  - 68 Messages postés
  - 142 Idées partagées
  - 411 Éco-gestes réalisés



A screenshot of a social media post by Catherine Fabregue - 91290 - L. René Cassin, dated 14/02/2022. The post includes a heart icon and 32 likes. The text reads: "Ce que j'ai préféré c'est aller découvrir toutes les idées futes de low tech. Des professeurs Tournesol, ça ne manque pas sur internet...". Below the text is a cartoon illustration of a man in a green hat and glasses, holding a small device.



# QUELQUES ACTIONS MENÉES DANS LES ÉTABLISSEMENTS...

## PRIX ANIMATION GÉNÉRALE 2021-2022

Lycée Georges Brassens (Paris) :

- Diagnostic énergétique complet,
- Création d'affiches et de nudges,
- Organisation de conférences,
- Diffusion films d'information, affichage des consommations, transmission des bonnes actions aux primaires voisins ...



# QUELQUES ACTIONS MENÉES DANS LES ÉTABLISSEMENTS...

## MEILLEUR LYCÉE 2021-2022

Lycée hôtelier Guillaume Tirel : **20,1%**



Salles de classe, ateliers, cuisines, internat, 4 chambres d'hôtel et un restaurant, 3 chaufferies.

- Chauffage : consignes respectées (pas au-dessus de 19°C), extinction pendant les vacances scolaires à l'internat, désembouage en début de période de chauffe,
- Eclairage : minuteries installées fin 2021, *relamping* systématique en LED, système de détection de présence,
- Cantine : Démantèlement de la centrale du froid et isolation des circuits des chambres froides dans les cuisines, renouvellement des armoires froides réalisé en faisant attention aux étiquettes énergie, installation de robinets temporisés avec réglage du débit dans les cuisines,
- Actions de communication menées dans l'établissement : affiches de sensibilisation pour fermer les portes vitrées et éviter les pertes énergétiques.



# QUELQUES ACTIONS MENÉES DANS LES ÉTABLISSEMENTS...



Fresque du Climat



Escape Game



Diagnostic participatif



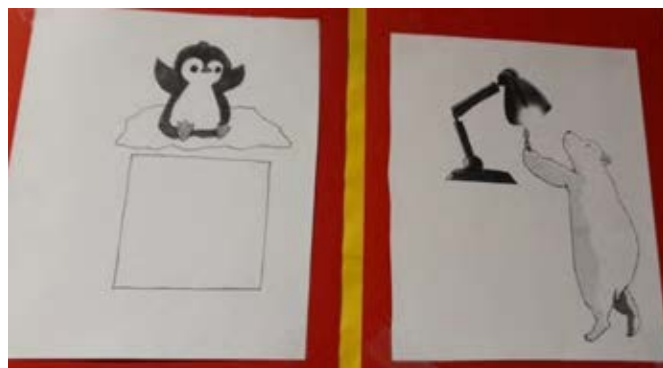
Formation des éco-délégués



# QUELQUES ACTIONS MENÉES DANS LES ÉTABLISSEMENTS...



Hackathon « Développement Durable » : Comment réaliser des économies d'énergie dans un bâtiment BEPOS ?



Création de « nudges »



Travail dans différentes matières et affichage lors d'une semaine thématique



# EVÉNEMENT ET ANIMATION

**Hauts-de-Seine : des élèves ont réussi à faire baisser la facture énergétique de leur collège de 8 à 20 %**

La nouvelle saison du challenge d'économie d'énergie baptisé Cube. S pour climat, usages, bâtiments et enseignement scolaire, est lancée. Cinq collèges des Hauts-de-Seine y ont participé l'an passé avec, à la clé, jusqu'à 20 % d'économies.

Par Marjorie Lenhardt  
Le 5 octobre 2023 à 06h45



**SAINT-GERMAIN-DU-PLAIN**  
**Les collégiens formés aux économies d'énergie**

Mardi 6 décembre, les élèves du collège Les Chênes rouges ont été sensibilisés, lors de la coupure méridienne, aux économies d'énergie par le biais d'ateliers organisés par le corps enseignant et de la vie collégienne.



herche

Idées Économie Politique Entreprises Finance - Marchés Bourse Monde Tech-Médias Start-up Régions Patrimoine

En continu Le Journal

Se connecter

Notre vision. Votre quotidien.

MASTERING THE ESSENTIAL

EN SAVOIR PLUS

## Réduction des énergies : deux collèges de Saône-et-Loire distingués

Le collège David Niépce de Sennecey-le-Grand a obtenu le « CUBE d'argent » et le Collège les Chênes Rouges de Saint-Germain-du-Plain le « Prix CUBE de la meilleure école du challenge national « climat, usage des bâtiments d'enseignement » est d'inciter les établissements scolaires à...

Collège les Chênes Rouges « générale » l'objectif e.

ACTEE CUBE S

une ligue du CHAMPIONNAT de FRANCE ÉCONOMIES D'ÉNERGIE

# EN RÉSUMÉ : ACTEE CUBE.S, C'EST QUOI ?

## UNE INSCRIPTION COLLECTIVE POUR FAVORISER LES ÉCHANGES

### 2 ANS DE CHALLENGE :

- 1 an de concours avec des actions et résultats récompensés par des prix
- 1 année de suivi pour pérenniser la démarche

### UN ACCOMPAGNEMENT SUR MESURE :

- Des réunions d'échanges pour partager ses expériences
- Une formation et des outils pour réussir sa démarche d'économie d'énergie



# Merci

Avez vous des questions ?

