



OFFRE À DESTINATION DES LYCÉES

LE RÔLE D'EST ENSEMBLE

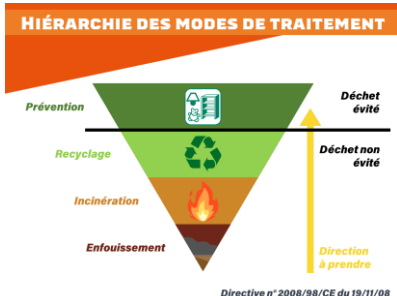
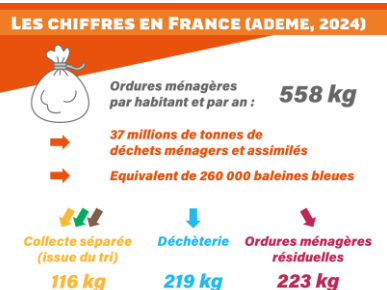
Est Ensemble est un Etablissement Public Territorial regroupant 9 villes du département de la Seine-Saint-Denis : Bagnollet, Bobigny, Bondy, Le Pré Saint-Gervais, Les Lilas, Noisy-le-Sec, Montreuil, Pantin et Romainville.

En tant que collectivité à compétence déchet, Est Ensemble met en œuvre le service public de prévention et de gestion des déchets (SPPGD). C'est-à-dire, d'une part la collecte des déchets et le transfert de leur traitement au SYCTOM, et d'autre part des actions de prévention dont la sensibilisation de différents publics avec une attention particulière portée à la jeunesse.



DEUX INTERVENTIONS PROPOSÉES AUX LYCÉES

L'équipe responsable du déploiement du plan de sensibilisation à la réduction des déchets pour la jeunesse a conçu deux interventions à destination des Lycées.

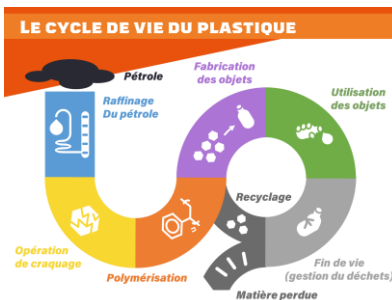


Les enjeux de la réduction des déchets

En mettant l'accent sur les quantités de déchets produites en France et les modes de traitement disponibles, l'objectif est de démontrer que le meilleur déchet est celui qu'on ne produit pas.

Focus sur le plastique et les emballages

En commençant par la pétrochimie et en s'intéressant au cycle de vie du plastique, l'objectif est de mieux connaître cette matière, les limites de son recyclage et le sens de la démarche zéro déchet.



Chaque intervention propose des connaissances et informations théoriques, une activité en petits groupes et un espace d'échange pour inviter les élèves à exercer leur esprit critique en questionnant leurs habitudes de consommation et surtout en prenant conscience du caractère sociétal du déchet.

MODALITÉS ET CONDITIONS D'INTERVENTION

Une intervention dure 1h30 et nécessite une salle permettant de projeter un support vidéo. Il est recommandé de commencer par l'intervention sur les enjeux de la gestion des déchets. Ces interventions sont prises en charge par Est Ensemble.

Les demandes se font par mail (sensibilisation@est-ensemble.fr) ou via un formulaire en scannant le QR Code ci-contre :

