

Rentrée 2020/21
**Réussir le changement d'année
au sein de son établissement**

29 - 30 Juin et 1^{er} Juillet - 2020 – Académie de Paris – Créteil - Versailles



Avant de commencer !

Quelques règles d'usage pour une webconférence réussie



Couper les webcams



Couper les micros



Une fenêtre de discussion publique permet à chacun d'entre vous de poser des questions ou bien de faire des commentaires pendant la séance

Go ?

Agenda

#1

Introduction

Madame Sarah Kowal - Directrice générale adjointe des services en charge du pôle Lycées

10'

#2

Le virage numérique

Pascal Coroller - Chef du service de la Transformation Numérique des Lycées

10'

#3

Anticiper la rentrée 2020/21

Equipe projet de la Direction réussite des élèves | Pôle Lycées

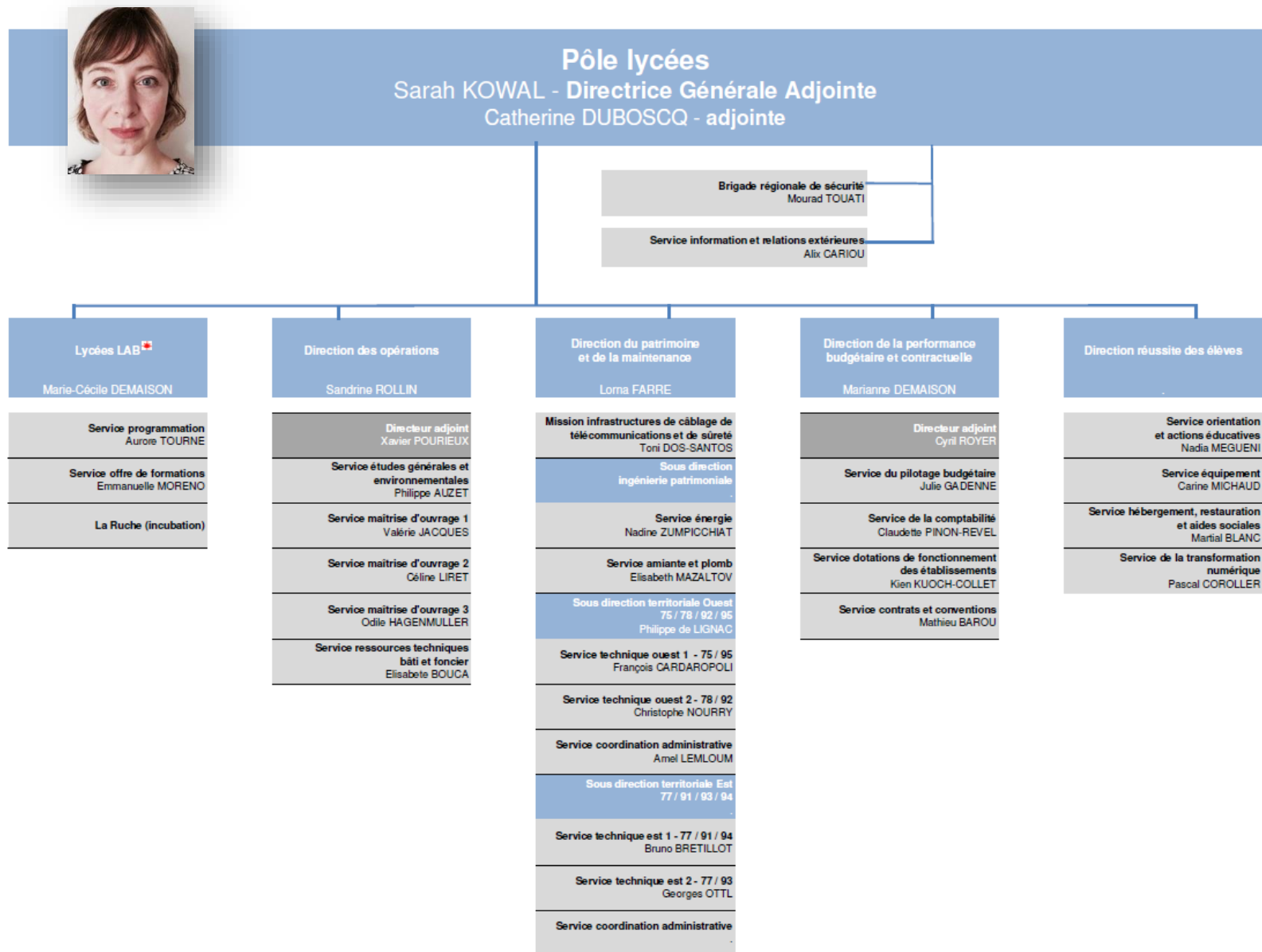
60'

#4

Envisager l'avenir

Réflexion partagée

15'



Virage numérique

- La réforme nationale du baccalauréat 2019-2021 instaure de nouveaux enseignements, donne une place accrue au numérique et met en place de nouvelles modalités de passage du bac pour les élèves des lycées généraux, technologiques et professionnels
- La Région s'engage à maintenir le pouvoir d'achat des familles en prenant en charge l'achat des manuels papiers, des ressources numériques et de l'ordinateur ou de la tablette qui seront remis aux lycéens franciliens

<https://ent.iledefrance.fr/pages/p/website#/website/virage-numerique>

Virage numérique Rappel du dispositif (rentrée 2020)

Voie générale et technologique

Voie professionnelle

Ressources numériques et services gratuits
sur monlycée.net

Choix papier

Choix transition vers le numérique
Ordinateurs

Choix 100 % numérique
Ordinateurs

100 % numérique
Tablettes

Concertation
équipement
du lycéen Pro
en novembre!

*Les lycées qui ont choisi des tablettes en 2019
passent à des ordinateurs pour les 2^{ndes} en 2020*

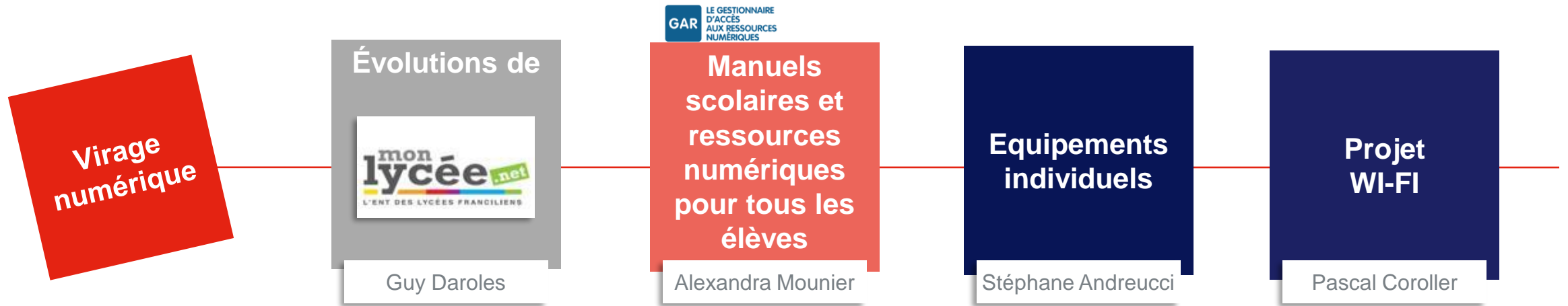
*Les lycées qui ont refusé l'offre régionale en 2019,
peuvent demander à passer au numérique en 2020*

Voie générale et technologique**Choix papier****Manuels papiers gratuits****Tronc commun et spécialités : 7 en terminale (1)****Ordinateur pour les élèves de 2^{nde} (2)****Choix transition vers le numérique****Manuels papiers gratuits***Tronc commun et spécialités : 7 en terminale (1)***Ordinateur pour les élèves de 2^{nde} (2)****Equipement des enseignants de 2^{nde} en ordinateurs****Choix 100 % numérique****Manuels numériques gratuits***Tronc commun et spécialités : 7 en terminale (1)***Ordinateur pour les élèves de 2^{nde}****Equipement des enseignants (3)****Voie professionnelle****100 % Numérique (1)****Manuels numériques gratuits***Jusqu'à 3 manuels par élève en 1^{ère} professionnelle***Tablette pour les élèves de 2^{nde} pro
et en 1^{ère} année de CAP***Application de la règle des 3 manuels pour les CAP de 1^{ère}
année***Equipement des enseignants en tablettes**

(1) Les lycées qui n'ont pas commandé en 2019 peuvent demander le report de leur plafond sur 2020

(2) Les élèves auront accès aux ressources numériques de l'ENT et à celles que les éditeurs diffusent avec les manuels papier

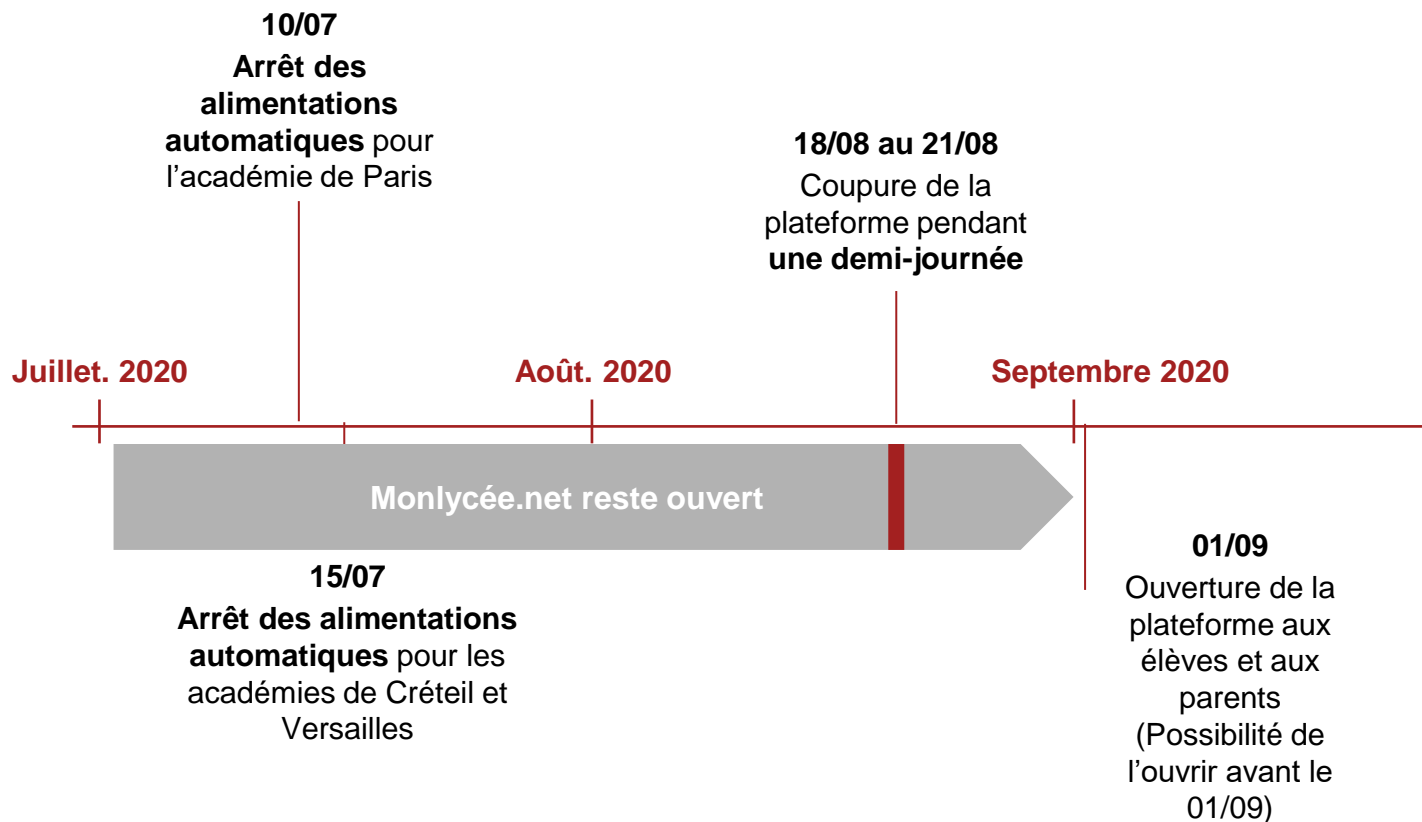
(3) Même équipements que leurs élèves (tablette ou PC)



Anticiper la rentrée 2020 / 21

Monlycée.net et ses évolutions

Le processus durant l'été



Support exclusivement réservé aux personnels de direction et aux administrateurs locaux :

Le support téléphonique est ouvert du : lundi au vendredi de 9 H à 19 H sans interruption. Numéro d'appel : 01.84.20.78.70.
Vous pouvez envoyer un mail à l'adresse suivante : support.ent.fr@cqi.com

Remarques :

- Tous les partages réalisés vers des classes (et groupes d'enseignements) sont supprimés
- Les notifications datant de plus de deux mois sont supprimées des fils de nouveautés
- Les élèves de 3^{ème} passant en 2^{nde} conserveront leurs identifiants s'ils ont activé leur compte et renseigné leur adresse e-mail ou leur numéro de portable
- Aucune action particulière n'est effectuée sur les contenus créés dans les modules ENT (purge, archivage, etc)
- Les utilisateurs absents de l'annuaire seront supprimés fin septembre
- Avant d'être supprimé, un compte est mis en attente de pré-suppression pendant 30 jours puis il est en pré-suppression pendant 60 jours
- En cas de départ d'un référent numérique (le nouveau référent est à signaler à la DANE et / ou au support) , il peut être utile de déléguer les droits de gestion au groupe des administrateurs locaux de l'établissement. Le prochain référent numérique pourra alors reprendre la gestion des contenus



PeerTube

Une plateforme de streaming pour les vidéos des enseignants :

- Chaque enseignant de Monlycée.net a Peertube dans la liste de ses applications
- L'enseignant peut créer des chaînes et y publier des vidéos de son choix qui ne devront pas excéder le quota fixé à 2 Go par enseignant
- **Les enseignants sont responsables légalement du contenu déposé sur leurs chaînes.**



Pearltrees

L'organisateur de ressources pour les enseignants et les élèves

- Pearltrees est une application disponible sur Monlycée.net,
- L'application permet aux enseignants comme aux élèves de stocker des documents directement dans l'ENT
- Elle sera ouverte aux collégiens des cités scolaires



Web-conférence

Un nouveau service de web-conférence est ouvert aux enseignants :

- Tous les enseignants et les personnels non enseignants peuvent créer des salles de Webconférence dans Monlycée.net, il suffit d'aller dans la liste des applications et de cliquer sur l'icône « Web-conférence »
- **Seules les personnes ayant un compte activé Monlycée.net** peuvent participer aux conférences en ligne
- Ce service peut accueillir 18 500 participants en simultané dans des salles n'excédant pas 150 invités



Messagerie

Consolidation de la messagerie :

- Mise à disposition, depuis le 19 avril, de la version simplifiée et de la version experte Zimbra
- Il est possible d'ouvrir la messagerie vers l'extérieur et ce par profil d'utilisateurs. Ce sont les administrateurs locaux, sous l'égide du chef d'établissement qui peuvent régler ce paramètre dans la console d'administration
- Un quota de 10 Go sera alloué pour chaque enseignant ou personnel non enseignant, de 2 Go pour chaque élève et de 1 Go pour les parents. La mise en place de ce quota aura lieu en septembre 2020

Pré requis - Envoi du fichier contacts à LDE

CAS 1 : Secondes générales et professionnelles et premières générales et technologiques

Le réassort des manuels se fait via le fichier LDE reçu le 18/06
Il doit être impérativement renvoyé à l'adresse
ile-de-france@lde.fr

A noter que les licences 2019-2020 ont une durée de trois ans

Si un manuel n'a jamais été commandé pour une matière alors il faut le commander sur le site de LDE.

CAS 2 : Premières professionnelles et Terminales générales et technologiques

Les commandes doivent s'effectuer directement sur le site de LDE avec le compte de la Région

Les licences gratuites pour les enseignants induisent qu'il n'y a pas d'achat par la Région

L'histoire-géographie ne correspond qu'à une seule matière et il n'y a donc qu'un seul manuel à disposition

Les terminales professionnelles seront équipées l'année prochaine

Les commandes des manuels se font du 4 juin au 3 juillet 2020

Les commandes d'ajustement se feront fin Août

Si besoin d'un réajustement de licences, il faut rédiger un mail à manuelsscolaires@iledefrance.fr

(en précisant l'UAI, le nom de l'établissement et les effectifs attendus pour 2020-2021)

Gratuité
Information générale à venir
(Alexandra Mounier)

**QIOZ** : L'application éducative d'apprentissage des langues étrangères

- QIOZ est une application disponible sur Monlycée.net
- Un module de suivi des élèves a été ajouté à l'outil
- *Les langues disponibles* : Anglais – Français Langue étrangère (FLE) – Espagnol – Allemand
- *Langues à venir* : Portugais - Mandarin

**Mesgranules.fr**

- Ressources de l'éditeur Le Livre Scolaire
- Une nouvelle ergonomie est mise en place pour l'outil, prévoyant :
 - Une recherche par chapitre des programmes
 - L'intégration du programme des terminales
 - L'ajout de contenus de révisions (3000 granules pour la rentrée)

**Econofides Lycée - À la découverte de l'économie**

Les parcours d'apprentissage Econofides Lycée, décrypte l'économie pour les Lycéens :

- Offre une découverte de l'économie, quelle que soit la spécialité ou le niveau de classe
- Donne une possibilité de mieux s'orienter vers les études supérieures
- Développe la réflexion citoyenne sur le monde contemporain.



Disponibilité des manuels via le GAR pendant tout l'été jusqu'au 15/08

Points d'attention

Si le manuel a été téléchargé dans l'une des applications des éditeurs (lelivrescolaire.fr, Lib Manuels, Biblio manuels, Educad hoc) Ils restent accessibles jusqu'au 31/08 tant que l'utilisateur ne se déconnecte pas de l'application

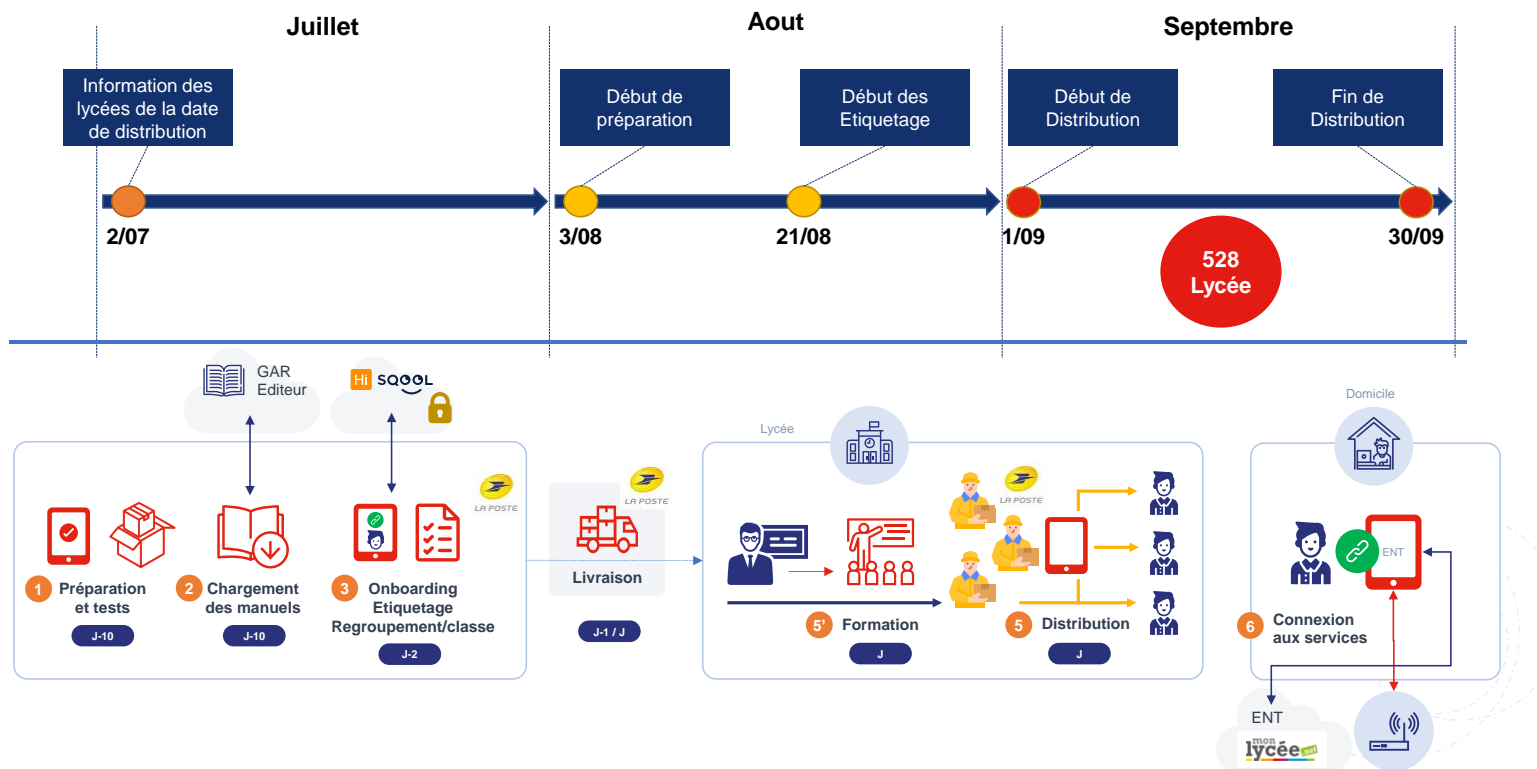
L'ensemble de ces informations peuvent être retrouvées dans :
« Document de changement d'année scolaire au sein du GAR pour la rentrée scolaire 2020 » (édité par le GAR).

1. (bien) Finir l'année 2019/20

- Constats
 - Du matériel n'a pas été distribué
 - Action corrective : démarche en cours auprès des établissements pour évaluer la quantité de matériels non distribués
 - Ce matériel ira dans un stock région, le stock établissement ayant vocation à disparaître au profit d'un remplacement à J+2
 - Certains utilisateurs ne se sont pas enregistrés dans le MDM
 - Action corrective : blocage du matériel en juillet
 - Déblocage possible uniquement par l'enregistrement des utilisateurs dans le MDM à l'aide de l'identifiant ENT
- Départ d'un établissement
 - Les élèves et les enseignants gardent leur matériel sauf s'ils quittent la Région
 - Dans ce cas, le matériel est restitué
 - Si un élève termine sa scolarité, il garde son appareil même s'il quitte la Région

2. (bien) Préparer l'année 2020/21

- Equipement de tous les enseignants en charge de classe de seconde (identifiés à partir de l'ENT)
 - Le matériel sera distribué en même temps que celui des élèves, les tablettes sont à rendre à l'établissement
- Préparation des codes ENT pour les nouveaux élèves
 - L'identification pour la session Windows (cas des PC) se fera à partir de l'identifiant / mot de passe ENT
(*mot de passe temporaire en attendant la première connexion réseau et l'activation **indispensable** du mot de passe ENT*).



Compléments d'informations

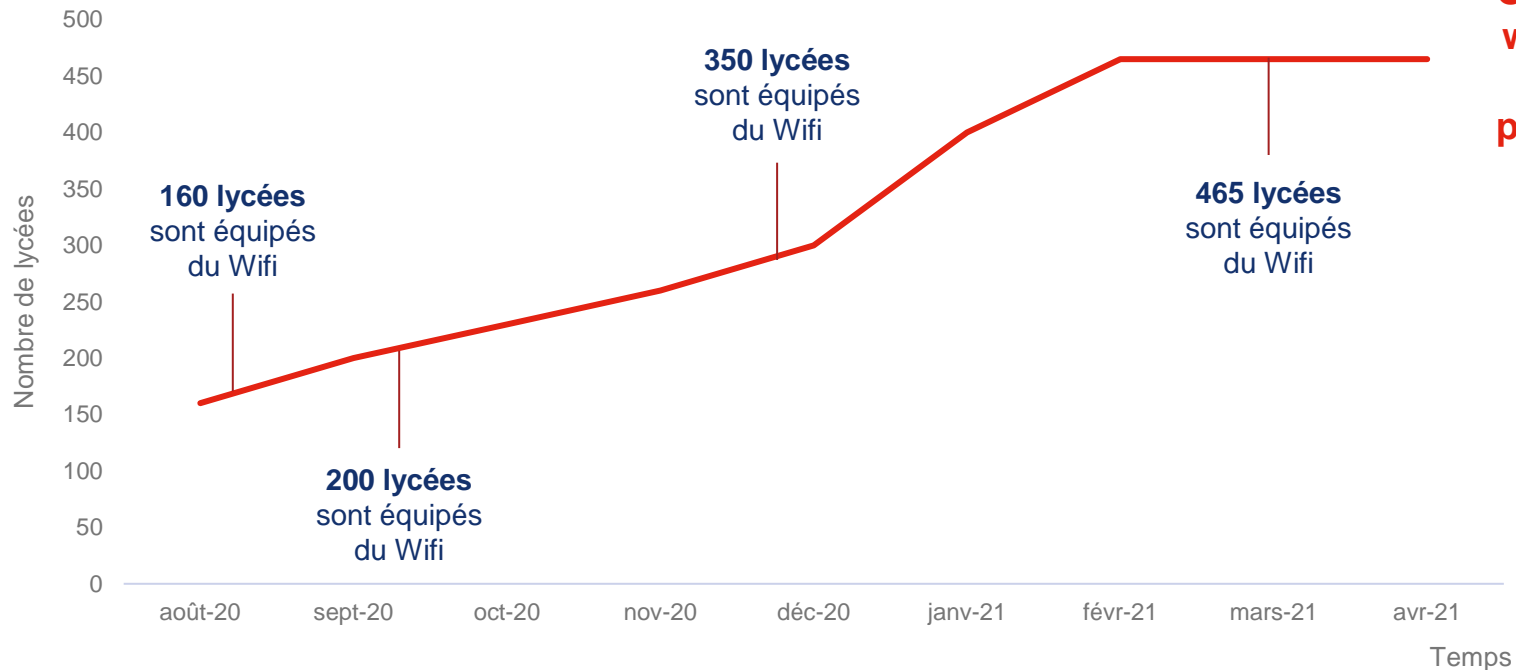
- Les manuels chargés (2) sont hors manuels d'options
- Les dates de livraison du matériel aux établissements leurs seront imposées (dates transmises entre le 02/07 et le 03/07)
- L'établissement doit convoquer tous les élèves sur une demi-journée pour effectuer la distribution (5)
- Distribution au jour J (5) classe par classe assurée par La Poste
- Transfert de compétence par La Poste ou Unowhy sur le MDM pour les référents de l'établissement
- Logiciel de gestion de classe **uniquement possible avec des élèves enregistrés dans le MDM (6)**

N° d'appel support exclusivement réservé aux personnels de direction et aux administrateurs locaux : 09 70 25 28 14

Chat disponible ouvert à tous: <https://idf.hisqool.com/support/>

#3 Le projet WIFI dans les établissements

Trajectoire de déploiement du Wifi



Objectif : Déploiement du wifi auprès de 100 % des lycées franciliens pour fin T1 début T2 2021

ZOOM

**1 lycée = 30 à 60 switches
5000 switches installés
10 000 bornes installées
Changer un switch ?
1 à 3 semaines.**

Lycées ouverts cet été ?

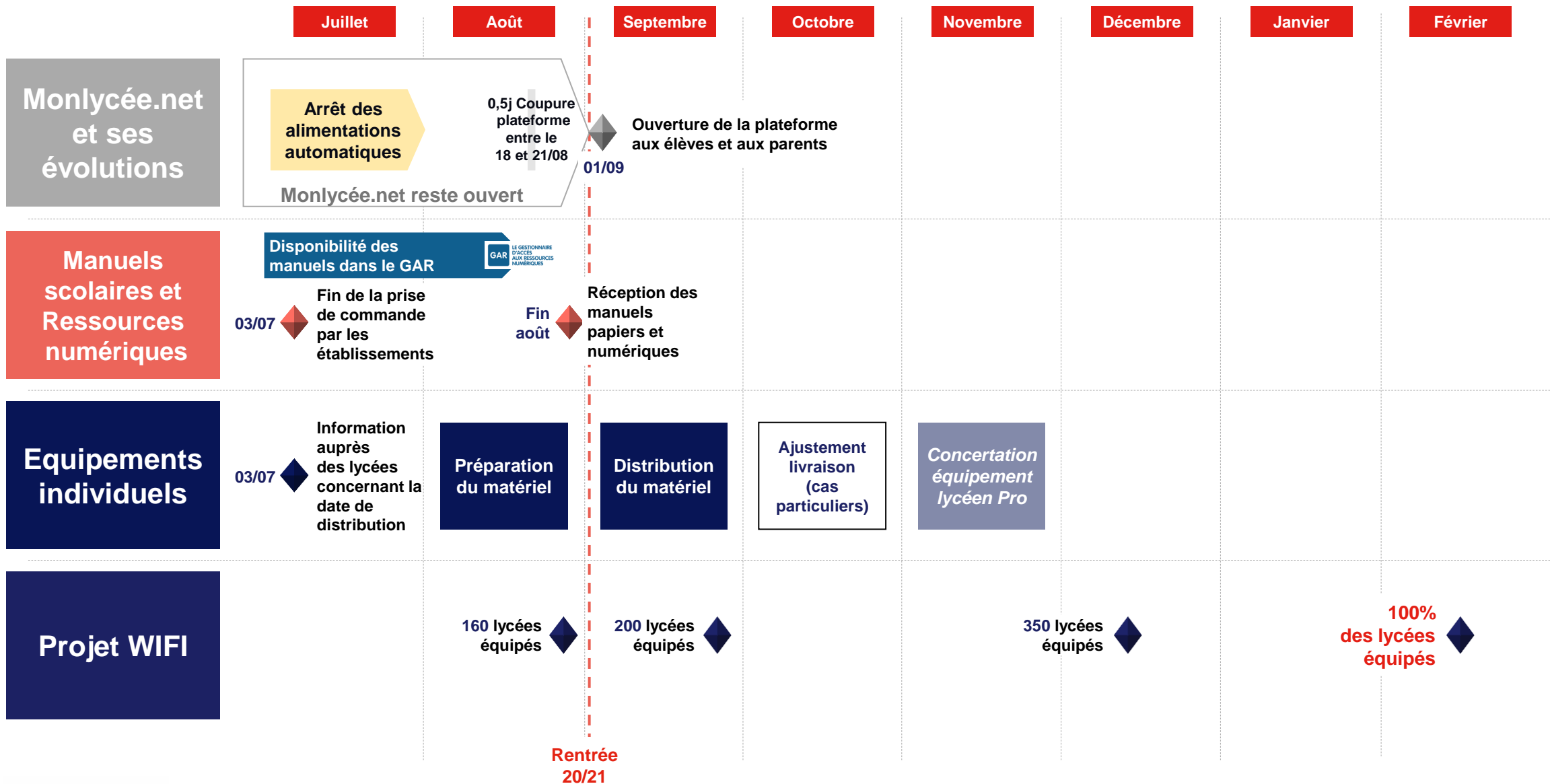
Du 15/07 au 21/08 pour avancer plus vite sur nos déploiements un contact direct en la personne de **Christian LEGALL**
Christian.LEGALL@iledefrance.fr

Les prérequis à l'installation des bornes Wifi :

- 1. Câblage : Une opération de câblage doit être menée par le service de la Région avant l'installation du Wifi**
- 2. La transmission d'informations demandées (ex : la liste des imprimantes)
Présence requise du référent numérique (sur site ou à distance)**

#3

Récapitulatif de la bascule de changement d'année Planning et échéances pour la rentrée 2020



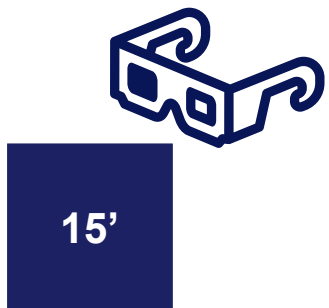


CHAT & ÉCHANGES DIRECTS

#Réactions
#Propositions
#Suggestions

Anticiper l'avenir

#4 Rentrée 20/21 / Quels sujets clés ? Notre vision



#Valorisation des usages

#Nouvelles formes scolaires

#Hybridation

#Souveraineté numérique

#Sobriété numérique

#Sécurité numérique

#Culture numérique



Stratégie d'utilisation des outils et services que l'on met en œuvre pour l'ensemble de nos pratiques numériques (ex. : pour les visio, PF d'échange, add-on d'animation, ...)

Le sujet de la
#VALORISATION DES USAGES
doit-il être traité par la Région ?





*Réflexion sur l'apport /
impact du numérique dans
l'émergence des nouvelles
formes scolaires (pratiques
pédagogiques, ancrage
territorial, évolution des
bâtiments, ...)*

**Le sujet des
#NOUVELLES FORMES SCOLAIRES
doit-il être traité par la Région ?**





*Accompagnement à fournir
pour le développement de
ces nouvelles formes
d'apprentissage
(notamment
post COVID-19)*

**Le sujet concernant
#HYBRIDATION
doit-il être traité par la Région ?**





Déclinaison d'une stratégie numérique régionale partagée avec les académies en matière de services, de traitement des données, d'applications ou encore d'équipements

Le sujet
#SOUVERAINETÉ NUMÉRIQUE
doit-il être traité par la Région ?





*Stratégies d'achats,
d'utilisation, de
renouvellement et de
reconditionnement des
équipements et des
services numériques
fournis par la Région aux
lycées*

Le sujet
#SOBRIÉTÉ NUMÉRIQUE
doit-il être traité par la Région ?





*Sécurité des identités,
sécurité des données et
sécurité des systèmes à
l'échelle régionale et en
déclinaison pour chaque
établissement*

Le sujet
#SÉCURITÉ NUMÉRIQUE
doit-il être traité par la Région ?



#4 Rentrée 20/21 / Quels sujets clés ? 7/7



Compréhension des enjeux liés au monde numérique afin d'augmenter et de partager la valeur d'usage du numérique dans le cadre d'un écosystème éducatif élargi

**Le sujet
#CULTURE NUMÉRIQUE
doit-il être traité par la Région ?**



#4 | Rentrée 20/21 / Quels sujets clés ? Résultats

	Valorisation des usages	Nouvelles formes scolaires	Hybridation	Souveraineté numérique	Sobriété numérique	Sécurité numérique	Culture numérique
À TRAITER EN PRIORITÉ							
À TRAITER							
À TRAITER PLUS TARD							
PAS UTILE							
NE SAIT PAS							

AUTRES
SUGGESTIONS
?

Pascal **COROLLER**

Chef du service de la Transformation Numérique des Lycées

Pascal.COROLLER@iledefrance.fr

Guy **DAROLES**

Projet Monlycée.net

Guy.DAROLES@iledefrance.fr

A suivre ...

Stéphane **ANDREUCCI**

Projet Mobilité et Équipements Numériques Innovants

Stephane.ANDREUCCI@iledefrance.fr

Alexandra **MOUNIER**

Projet Manuels et Ressources numériques

Alexandra.MOUNIER@iledefrance.fr

Christian **LE GALL**

Projet WI-FI

Christian.LEGALL@iledefrance.fr